

Toutes les  
photos (1)

#### Documents

↓ FDS

🔍 COA/CoQ

Plus de  
documents »

427211 ▶ Sigma-Aldrich.

## Lactate Dehydrogenase, Porcine Heart

★★★★★ (0)

#### Synonyme(s):

Lactate Dehydrogenase, Porcine Heart

Numéro CAS: 9001-60-9

Numéro de classification  
(Commission des enzymes):

1.1.1.27 (BRENDA, IUBMB)

Numéro MDL: MFCD00131466

Référence	Conditionnement	Disponibilité	Prix	Quantité
427211-50KU	50 KU	✓ Date d'expédition estimée le 12 octobre 2022	278,00 €	<input type="text" value=""/> - <input type="text" value=""/>



[Demander une commande en gros](#)

[Ajouter au panier](#)

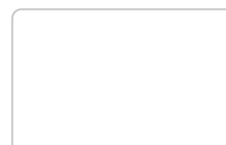
## PRODUITS RECOMMANDÉS



Roche

LLDH-RO

L-Lactate Dehydrogenase (L-LDH)



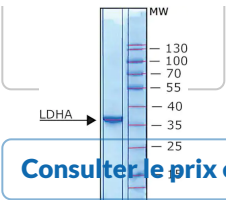
Sigma-Aldrich

SAE0049

L-Lactate Dehydrogenase (LDHA)



[Consulter le prix et la disponibilité](#)



from human, recombinant, expressed in *E. coli*, aqueous solution

[Consulter le prix et la disponibilité](#)

# PROPRIÉTÉS

Forme	lyophilized
Niveau de qualité	100
specific activity	≥300 units/mg protein
manufacturer/tradename	Calbiochem®
Conditions de stockage	OK to freeze desiccated
Impuretés	≤0.01% GPT, GOT, PK, MK ≤0.1% MDH
pl	4.6
Solubilité	aqueous buffer: soluble
Expédié(e)s dans	ambient
Temp. de stockage	-20°C

## DESCRIPTION

### Description générale

Native lactate dehydrogenase from porcine heart. A tetrameric enzyme that catalyzes the reversible conversion of pyruvate to lactate. The overall equilibrium of this reaction favors lactate formation. Has an optimal pH of 7.0 and a pI of 4.6. Note: 1KU = 1000 units.

Native lactate dehydrogenase from porcine heart. A tetrameric enzyme that catalyzes the reversible conversion of pyruvate to lactate. The overall equilibrium of this reaction favors lactate formation. Note: 1KU = 1000 units.

Note: 1 KU = 1000 units

### Conditionnement

50 ku in Plastic ampoule

### Avertissement

Toxicity: Standard Handling (A)

### Définition de l'unité

One unit is defined as the amount of enzyme that will cause the oxidation of one micromole of NADH per minute at 25°C, pH 7.4

One unit is defined as the amount of enzyme that will oxidize 1.0  $\mu\text{mol}$  NADH per min at 25°C, pH 7.4.

### Reconstitution

Following reconstitution, refrigerate (4°C). Stock solutions are stable for up to 24 h at 4°C. Do not freeze solutions.

### Autres remarques

Kornberg, A. 1995. *Methods Enzymol.* **1**, 441

## Informations légales

CALBIOCHEM is a registered trademark of Merck KGaA, Darmstadt, Germany

---

## INFORMATIONS SUR LA SÉCURITÉ

**Code de la classe de  
stockage**

11 - Combustible Solids

**WGK**

WGK 3

**Flash Point(F)**

Not applicable

**Point d'éclair C**

Not applicable

---

## DOCUMENTATION

### Certificat d'analyse

Saisir un numéro de lot pour rechercher un certificat d'analyse (COA).

Numéro de lot

e.g. 023J5431

**Comment saisir un numéro de lot (COA)**

**Rechercher**

### Certificat de qualité

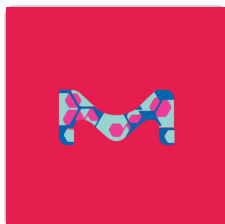
Saisir un numéro de lot pour rechercher un certificat de qualité (CoQ).

Référence

e.g. T1503

Numéro de lot

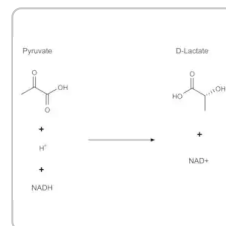
e.g. 023J5431

**Comment saisir un numéro de lot (CoQ)****Rechercher****Plus De Documents****Enzyme Explorer****FDS****LES CLIENTS ONT ÉGALEMENT CONSULTÉ**

Sigma-Aldrich

**L1378****L-Lactic Dehydrogenase from bovine muscle**

Type X, ammonium sulfate suspension, ≥600 units/mg protein

[Consulter le prix et la disponibilité](#)

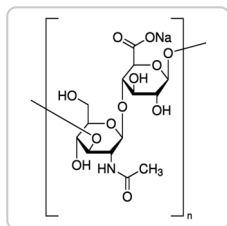
Sigma-Aldrich

**L3888****D-Lactic Dehydrogenase from Lactobacillus leichmannii**

lyophilized powder, 150-500 units/mg protein

[Consulter le prix et la disponibilité](#)

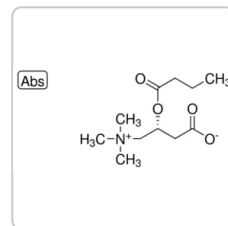
## PRODUITS CONSULTÉS RÉCEMMENT



Sigma-Aldrich

**42686****Hyaluronic acid sodium salt from *Streptococcus equi***

mol wt 30,000-50,000

[Consulter le prix et la disponibilité](#)

Sigma-Aldrich

**42623****Butyryl-L-carnitine**

≥97.0% (TLC)

[Consulter le prix et la disponibilité](#)

## Évaluations

[Soyez le premier à donner votre avis sur ce produit](#)

## Questions

[Soyez le premier à poser une question](#)

## SERVICE TECHNIQUE

Notre équipe de scientifiques dispose d'une expérience dans tous les secteurs de la recherche, notamment en sciences de la vie,

science des matériaux, synthèse chimique, chromatographie, analyse et dans de nombreux autres domaines..

[Contacter notre Service technique](#)

Le contenu de cette page vous a-t-il été utile ?\*



Que pouvons-nous faire pour améliorer cette page spécifique de notre site Internet ?

Envoyer

© 2022 Merck KGaA, Darmstadt, Allemagne et/ou ses sociétés affiliées. Tous droits réservés.

La reproduction d'une quelconque partie du contenu de ce site est strictement interdite sans autorisation.

[Conditions d'utilisation du site](#) | [Politique de confidentialité](#) | [Conditions générales de vente](#) | [Consentement relatif au copyright](#) | [Paramètres des cookies](#)

