

Toutes les  
photos (1)

Documents

 [FDS](#)

 [COO/COA](#)

Plus de  
documents »

94378 ► **Sigma-Aldrich.**

## Methocel® A4M

★★★★★ (0)

viscosity 3000-5500 mPa.s, 2 % in H<sub>2</sub>O(20 °C)

Synonyme(s):

Methyl cellulose

Numéro CAS:



**9004-67-5**

Numéro MDL:

**MFCD00081763**

NACRES:

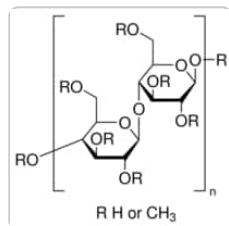
NA.25

| Référence  | Conditionnement | Disponibilité                                   |                            | Prix     | Quantité  |
|------------|-----------------|---|----------------------------|----------|---|
| 94378-100G | 100 G           | ✓ Only 3 left in stock (more on the way)        | <a href="#">Détails...</a> | 141,00 € | <input type="text" value="-"/> <input type="text" value="+"/>    |
| 94378-500G | 500 G           | ✓ Disponible pour expédition le 03 octobre 2022 | <a href="#">Détails...</a> | 521,00 € | <input type="text" value="-"/> <input type="text" value="+"/>  |

[Demander une commande en gros](#)

[Ajouter au panier](#)

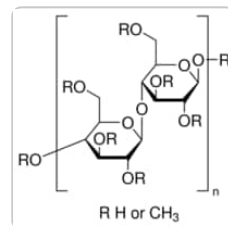
## PRODUITS RECOMMANDÉS



Sigma-Aldrich

**64625****Methocel® A15C**

medium viscosity, Methoxyl content 27.5-31.5 %

[Consulter le prix et la disponibilité](#)


Sigma-Aldrich

**M0512****Methyl cellulose**

viscosity: 4,000 cP

[Consulter le prix et la disponibilité](#)


## PROPRIÉTÉS

|                   |  |
|-------------------|--|
| Forme             | powder   |
| Niveau de qualité | 100  |
| Viscosité         | 3000-5500 mPa.s, 2 % in H <sub>2</sub> O(20 °C)  |
| SMILES string     | <chem>[*]OC[C@H]1O[C@@H](O[C@@H]2[C@@H](CO[*])O[C@@H](O[*])[C@H](O[*])[C@H]2O[*])[C@H](O[*])[C@@H](O[*])[C@@H]1O[*]</chem> |
| InChI key         | YLGXILFCIXHCMC-JHGZEJCSSA-N  |

Vous recherchez des produits similaires ? Visitez [Guide de comparaison des produits](#)

## DESCRIPTION

### Description générale

Methyl cellulose is a gum polysaccharide containing glucose with methyl substitution.

## Application

Methocel® A4M has been used:

- in polymer solution to enhance viscosity in the formulation for dip coating
- in growth medium to facilitate stable morphology
- as a supplement in HMI-9 medium to increase viscosity

## Actions biochimiques/physiologiques

Methyl cellulose is known to have a molecular size that might pass through placenta. It is useful in visualizing small bowel loops through its overlaps.

## Informations légales

Methocel is a registered trademark of The Dow Chemical Company or an affiliated company of Dow

---

## INFORMATIONS SUR LA SÉCURITÉ

**Code de la classe de  
stockage**

13 - Non Combustible Solids

**WGK**

WGK 1

**Flash Point(F)**

Not applicable

**Point d'éclair C**

Not applicable

---

## DOCUMENTATION

### Certificat d'analyse

Saisir un numéro de lot pour rechercher un certificat d'analyse (COA).

Numéro de lot

e.g. 023J5431

#### Comment saisir un numéro de lot (COA)

Rechercher

### Certificat d'origine

Saisir un numéro de lot pour rechercher un certificat d'origine (COO).

Numéro de lot

e.g. 023J5431

#### Comment saisir un numéro de lot (COO)

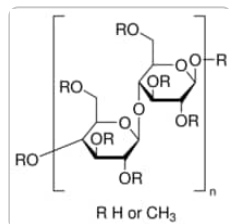
Rechercher

## Plus De Documents

[Structure Search](#)

[FDS](#)

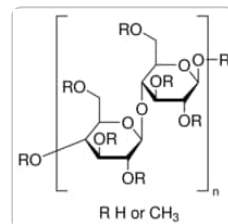
## LES CLIENTS ONT ÉGALEMENT CONSULTÉ



Sigma-Aldrich

**M0430****Methyl cellulose**

meets USP testing specifications, viscosity: 400 cP

[Consulter le prix et la disponibilité](#)


Sigma-Aldrich

**M0387****Methyl cellulose**

viscosity: 1,500 cP

[Consulter le prix et la disponibilité](#)

## ARTICLES REVUS PAR DES PAIRS

### Bronchopulmonary infection due to *Branhamella catarrhalis*.

DT McLeod, F Ahmad, et al.

*British Medical Journal*, 287, 1446-1447 (1983)

### Addition of methyl cellulose enema to double-contrast barium imaging of sigmoid diverticulosis.

R Olsson et al.

*Acta radiologica (Stockholm, Sweden : 1987)*, 38(1), 73-75 (1997-01-01)

Double-contrast barium enema has a reduced sensitivity in patients with severe sigmoid diverticulosis. Therefore a carboxy methyl cellulose enema was employed after the conventional double-contrast examination in 15 patients with sigmoid diverticulosis. A significant increase in lumen diameter and a

*Abdominal Imaging E-Book: Expert Radiology Series (2010)*

### Unexpected plasticity in the life cycle of *Trypanosoma brucei*.

Sarah Schuster et al.

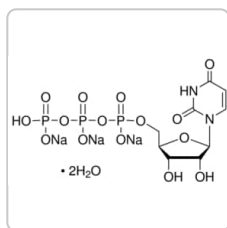
*eLife*, 10 (2021-08-07)

African trypanosomes cause sleeping sickness in humans and nagana in cattle. These unicellular parasites are transmitted by the bloodsucking tsetse fly. In the mammalian host's circulation, proliferating slender stage cells differentiate into cell cycle-arrested stumpy stage cells when they reach

*Drugs for Pregnant and Lactating Women E-Book (2009)*

[Afficher tous les articles scientifiques apparentés](#)

## PRODUITS CONSULTÉS RÉCEMMENT



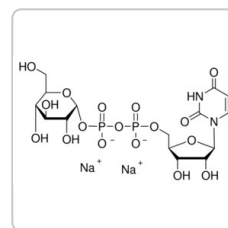
Sigma-Aldrich

**94370**

**Uridine 5'-triphosphate trisodium salt dihydrate**

≥80%

[Consulter le prix et la disponibilité](#)



Sigma-Aldrich

**94335**

**Uridine 5'-diphosphoglucose disodium salt**

≥98.0% (HPLC)

[Consulter le prix et la disponibilité](#)

## Évaluations

★★★★★

[Soyez le premier à donner votre avis sur ce produit](#)

## Questions

[Soyez le premier à poser une question](#)

## SERVICE TECHNIQUE

Notre équipe de scientifiques dispose d'une expérience dans tous les secteurs de la recherche, notamment en sciences de la vie, science des matériaux, synthèse chimique, chromatographie, analyse et dans de nombreux autres domaines..

[Contacter notre Service technique](#)

---

Le contenu de cette page vous a-t-il été utile ?\*



Que pouvons-nous faire pour améliorer cette page spécifique de notre site Internet ?

Envoyer

© 2022 Merck KGaA, Darmstadt, Allemagne et/ou ses sociétés affiliées. Tous droits réservés.

La reproduction d'une quelconque partie du contenu de ce site est strictement interdite sans autorisation.

[Conditions d'utilisation du site](#) | [Politique de confidentialité](#) | [Conditions générales de vente](#) | [Consentement relatif au copyright](#) | [Paramètres des cookies](#)