[Toutes les photos \(1\)](#)

Documents

[FDS](#)[COO/COA](#)[Fiche des caractéristiques](#)[Plus de documents](#)**A0878** ▶ **Sigma-Aldrich.**

Ala-Gly

★★★★★ (0)

Synonyme(s):

L-Alanyl-glycine

Formule linéaire:

CH3CH(NH2)CONHCH2COOH

Numéro CAS:

687-69-4

Beilstein:

1723438

Numéro MDL:

MFCD00065107

NACRES:

NA.26

Poids moléculaire:

146.14

Numéro EC:

211-699-9

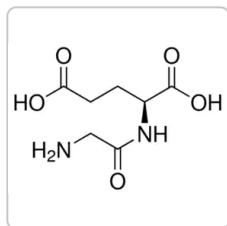
ID de substance PubChem:

24890462

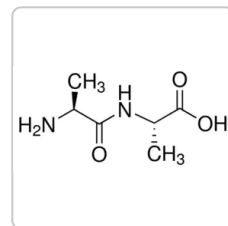
| Référence | Conditionnement | Disponibilité | Prix | Quantité |
|-----------|-----------------|--|----------|----------------|
| A0878-1G | 1 G | ✓ Disponible pour expédition le 04 octobre 2022 Détails... | 88,00 € | <div>- +</div> |
| A0878-5G | 5 G | ✓ Only 6 left in stock (more on the way) Détails... | 334,00 € | <div>- +</div> |

[Demander une commande en gros](#)[Ajouter au panier](#)

PRODUITS RECOMMANDÉS



Sigma-Aldrich

G0877**Gly-Glu**[Consulter le prix et la disponibilité](#)

Sigma-Aldrich

A9502**Ala-Ala**[Consulter le prix et la disponibilité](#)

PROPRIÉTÉS

Essai/Dosage $\geq 99\%$ (TLC)

Niveau de qualité 200

Forme powder

Couleur white

Temp. de stockage -20°C

SMILES string C[C@H](N)C(=O)NCC(O)=O

InChI 1S/C5H10N2O3/c1-3(6)5(10)7-2-4(8)9/h3H,2,6H2,1H3,(H,7,10)(H,8,9)/t3-m/s1

InChI key CXISPYVVMQWFLE-VKHYMYHEASA-N

Vous recherchez des produits similaires ? Visitez [Guide de comparaison des produits](#)

Catégories apparentées

Amino Acids

DESCRIPTION

Actions biochimiques/physiologiques

Alanyl dipeptides such as ala-leu, ala-lys, ala-gly, ala-pro, ala-tyr and ala-phe may be used in physicochemical studies or to evaluate dipeptide separation technologies. Alanyl dipeptides may also be used for studying cell uptake mechanisms, dipeptide metabolism or cell growth supplementation benefits.

L-alanylglycine is a simple nutritional dipeptide also used for physical chemistry studies such as hydrogen bonding and heavy metal complexation.

Autres remarques

Tandem Mass Spectrometry data independently generated by Scripps Center for Metabolomics is available to view or download in PDF. [A0878.pdf](#) Tested metabolites are featured on Scripps Center for Metabolomics METLIN Metabolite Database. To learn more, visit sigma.com/metlin.

INFORMATIONS SUR LA SÉCURITÉ

**Code de la classe de
stockage**

13 - Non Combustible Solids

WGK

WGK 3

Flash Point(F)

Not applicable

Point d'éclair C

Not applicable

DOCUMENTATION

Certificat d'analyse

Saisir un numéro de lot pour rechercher un certificat d'analyse (COA).

Numéro de lot

e.g. 023J5431

Comment saisir un numéro de lot (COA)

Rechercher

Certificat d'origine

Saisir un numéro de lot pour rechercher un certificat d'origine (COO).

Numéro de lot

e.g. 023J5431

Comment saisir un numéro de lot (COO)

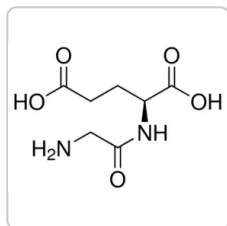
Rechercher

Plus De Documents

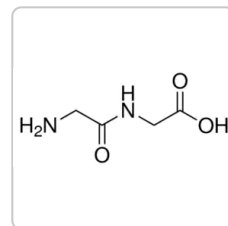
[Structure Search](#)

[FDS](#)

LES CLIENTS ONT ÉGALEMENT CONSULTÉ



Sigma-Aldrich

G0877**Gly-Glu**[Consulter le prix et la disponibilité](#)

Sigma-Aldrich

G1002**Gly-Gly**

≥99% (titration)

[Consulter le prix et la disponibilité](#)

ARTICLES REVUS PAR DES PAIRS

Analysis of vibrational spectra of L-alanylglycine based on density functional theory calculations.

Padmaja L, Ravikumar C, James C, et al.*Spectrochimica Acta Part A: Molecular Spectroscopy*, 71, 252-262 (2008)

Preparation of platinum(IV) complexes with dipeptide and diimine. X-ray crystal structure and 195Pt NMR spectra.

Masatoshi Watabe et al.*Journal of inorganic biochemistry*, 100(10), 1653-1659 (2006-07-22)

We prepared platinum(IV) complexes containing dipeptide and diimine or diamine, the [PtCl(dipeptide-N,N,O)(diimine or diamine)]Cl complex, where -N,N,O means dipeptide coordinated as a tridentate chelate, dipeptide=glycylglycine (NH(2)CH(2)CON(-)CH(2)COO(-), digly, where two protons of dipeptide are detached when the dipeptide coordinates to metal

[Interaction of poly-DL-alanylglycine with a phospholipid membrane].

E N Zvonkova et al.*Doklady Akademii nauk SSSR*, 259(3), 726-727 (1981-01-01)

Diffusion coefficients of biomolecules using long-lived spin states.

Puneet Ahuja et al.

Journal of the American Chemical Society, 131(22), 7498-7499 (2009-05-16)

We report the first observation of long-lived states (LLS) having lifetimes $T(\text{LLS})$ that exceed the corresponding spin-lattice relaxation times $T(1)$ by more than a factor 6 in a protein. Slow diffusion coefficients characteristic of large biomolecules can be determined by

Uptake of glycine from L-alanylglycine into renal brush border vesicles.

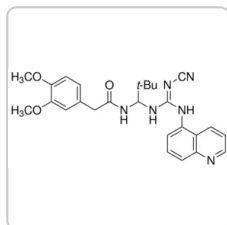
C L Welch et al.

The Journal of membrane biology, 54(1), 39-50 (1980-01-01)

Isolated renal brush border microvilli vesicles were employed to study the uptake of radiolabel from L-Ala. $[3\text{H}]\text{Gly}$ and D-Ala. $[3\text{H}]\text{Gly}$ as well as to determine the presence of dipeptidase activity. Microvilli vesicles were prepared from porcine kidney cortex by differential centrifugation

Afficher tous les articles scientifiques apparentés

PRODUITS CONSULTÉS RÉCEMMENT



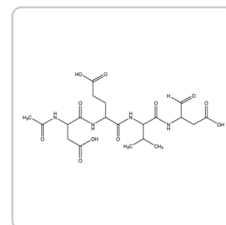
Sigma-Aldrich

A0862

A-740003

≥98% (HPLC)

[Consulter le prix et la disponibilité](#)



Sigma-Aldrich

A0835

N-Acetyl-Asp-Glu-Val-Asp-al

≥95%, powder

[Consulter le prix et la disponibilité](#)

Évaluations



Soyez le premier à donner votre avis sur ce produit

Questions

Soyez le premier à poser une question

SERVICE TECHNIQUE

Notre équipe de scientifiques dispose d'une expérience dans tous les secteurs de la recherche, notamment en sciences de la vie, science des matériaux, synthèse chimique, chromatographie, analyse et dans de nombreux autres domaines..

Contacter notre Service technique

Le contenu de cette page vous a-t-il été utile ?*



Que pouvons-nous faire pour améliorer cette page spécifique de notre site Internet ?

Envoyer

© 2022 Merck KGaA, Darmstadt, Allemagne et/ou ses sociétés affiliées. Tous droits réservés.

La reproduction d'une quelconque partie du contenu de ce site est strictement interdite sans autorisation.

[Conditions d'utilisation du site](#) | [Politique de confidentialité](#) | [Conditions générales de vente](#) | [Consentement relatif au copyright](#) | [Paramètres des cookies](#)