

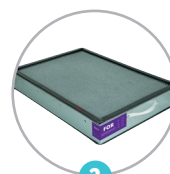
## ARMOIRES DE SÉCURITÉ À VENTILATION FILTRANTE



▲ AF42+ + CORG201



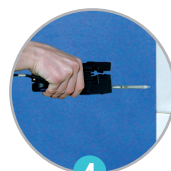
1 Interface tactile



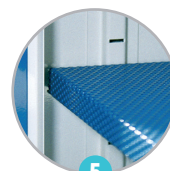
2 Filtre à charbon actif spécialisé



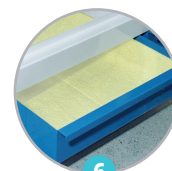
3 Fenêtre de contrôle de présence du filtre



4 Orifice de prise d'échantillons



5 Étagères perforées réglables en hauteur



6 Tapis absorbant dans le bac de rétention



▲ Module avec 1 filtre à charbon actif

▲ Module avec 1 filtre à charbon actif + 1 filtre de sécurité

### CONFORMITÉ

- Capacité d'adsorption des filtres à charbon actif et système de filtration testés à la norme NFX 15-211 - mai 2009.
- Pictogrammes normalisés conformes aux normes ISO 3864 et NF X08.003, et à la directive européenne 92/58/CEE.
- Conformes au code de la santé publique (articles R5132-66 et R5132-68).
- Ensemble électrique conforme aux exigences des directives basse tension 2014/35/UE et CEM 2014/30/UE.
- Matériel conforme aux exigences de la norme IEC61010-1.

### AVANTAGES

- Technologie **Labapur®**.
- Armoires livrées prêtes à l'utilisation.
- Armoires autonomes assurant votre sécurité.
- Élimination des vapeurs dangereuses.
- Pas de raccordement ou d'évacuation à prévoir, solution sans génie civil.
- Visualisation immédiate des produits stockés.
- Étagères perforées permettant l'écoulement des liquides en cas de déversement accidentel.
- Fenêtre de contrôle de la présence du filtre adapté à vos besoins.
- Filtre à charbon actif à haute efficacité spécialisé et traité en fonction des produits stockés testés à la norme NF X 15-211.
- Filtre anti-poussières, efficacité à 92% des particules < 3 µm.
- Grande facilité de remplacement de la cellule de charbon actif.
- Interface FILTRALARME 5 avec écran tactile pour gestion ergonomique opérationnelle de la hotte.
- 5 langues disponibles : français - anglais - allemand - espagnol - italien.
- Régulation automatique du flux d'air.
- Flux d'air et compteur-horaire affichés simultanément.
- La date d'installation des filtres et de leurs types est indiquée et visible pendant le fonctionnement de la sorbonne.

### CARACTÉRISTIQUES TECHNIQUES

#### Compartment(s) de stockage :

- Construction en acier 15/10ème, portes double paroi (AF1C : bâti en mélaminé).
- Grande(s) porte(s) vitrée(s) en polycarbonate à fermeture à clef.
- Peinture polyester blanche RAL 9010 et bleue RAL 5015.
- Étagères perforées réglables en hauteur.
- Orifices de ventilation.

#### Compartment « ventilation/filtration » :

- Ventilateur silencieux : CE 220-240 volts - 50 Hz; débit de 202 m³/heure; 0,2 A; 47 watts; niveau sonore de 49 dB(A) (hors flux d'air) avec prise et câble.

### OPTIONS (voir également le tableau page suivante)

#### Étagères supplémentaires

#### Filtres à charbon actif :

- Les armoires sont livrées sans filtre à charbon actif. Vous devez en sélectionner un dans le tableau au bas de la page suivante en fonction du type de produits que vous stockez et les changer au minimum une fois par an.

#### Contrôles d'obsolescence du filtre par TUBES À RÉACTIFS :

- Orifice de contrôle sur la face avant de l'armoire
- Orifice admettant l'introduction de tubes à réactifs spécialisés
- Utilisation d'une pompe manuelle.
- Détection de l'efficacité ou de la saturation du filtre à charbon actif par lecture des tubes.

Hottes et armoires à  
filtration - VentilationArmoires  
lithium-ionArmoires  
inflammablesArmoires  
corrosifsArmoires toxiques  
et multirisquesRétention  
et RéceptifsArmoires à documents  
Équipements anti-feuDouches et  
premiers secours

Modèle compatible avec filtre à charbon actif		AF1+	AF2+	AF22+	AF42+	AF43+	AF44+
<b>HEPA H14 ready</b> Modèle compatible avec un HEPA H14 filtre et/ou filtre à charbon actif		AF1C1	AF2C1	-	-	-	-
Dimensions extérieures H x L x P (mm)		2020 x 800 x 650	2020 x 800 x 650	2020 x 800 x 650	2020 x 1600 x 650	2020 x 1600 x 650	2020 x 1600 x 650
Dimensions intérieures H x L x P (mm)		1500 x 760 x 500	1660 x 780 x 500	1660 x (2x380) x 500	1660 x (2x780) x 500	1660 x (1x780 + 2x380) x 500	1660 x (4x380) x 500
Compartiments		1	1	2	2	3	4
Étagères		4	4	8 demi	8	4+8 demi	16 demi
Bac(s) de rétention		1	1	2	2	3	4
Capacité de stockage (L)	avec 4 étagères	140	140	120	280	260	240
	avec 5 étagères	180	180	150	360	330	360
Poids (kg)		115	140	150	280	290	300
Filtre à charbon actif pour vapeurs organiques		ORG200 (16 kg)					
Filtre à charbon actif polyvalent pour vapeurs organiques et corrosifs		CORG201 (15 kg)					
Filtre à charbon actif pour vapeurs de formol		FOR200 (16 kg)					
Élément pour utilisation avec un filtre HEPA H14 mais sans filtre à charbon actif		CAR200 (3 kg)					
Support pour filtre HEPA H14		SH300	SH300	-	-	-	-
Filtre à poudre pour HEPA H14		HEP300	HEP300	-	-	-	-

Nous vous rappelons que nous pouvons vous proposer des filtres pour des applications spécifiques.

Pompe manuelle	PMAF					
10 tubes tests « organiques »	TROR					
10 tubes tests « corrosifs »	TRAC					
5 tubes tests « organiques » et 5 tubes tests « corrosifs »	TROA					
Additional shelf (H25 x W775 x D500 mm) for AF1+ ; AF1+H ; AF2+ ; AF2+H ; AF42+ ; AF43+	ESAF2X	ESAF2X	-	ESAF2X	ESAF2X	-
Additional half shelf (H25 x W370 x D500 mm) for AF22+ ; AF43+ ; AF44+	-	-	ESAF2-2X	-	ESAF2-2X	ESAF2-2X

**ATTENTION** : Le filtre à charbon actif est à remplacer, au minimum, une fois par an.

**N.B.1** : Les filtres ORG300, CORG301 et FOR300 ne conviennent pas pour les armoires référencées AF2, AF2-2, AF4-2, AF4-3, AF4-4 et AF1. Ils ne conviennent que pour les armoires référencées : AF2X, AF2-2X, AF4-2X, AF4-3X, AF4-4X, AF1X, AF1X1, AF2X1, AF2C, AF22C, AF42C, AF43C, AF44C, AF1C, AF1C1 et AF2C1.

**N.B.2** : Reportez-vous au tableau d'incompatibilités chimiques et aux précautions d'emploi, afin de valider la configuration de votre armoire selon vos besoins.

**N.B.3** : Les filtres à charbon actif polyvalent CORG permettent d'adsorber la très grande majorité des produits couramment utilisés : produits corrosifs, composés organiques ou solvants.