

Toutes les  
photos (2)

#### Documents



FDS



COO/COA



Fiche des  
caractéristiques

Plus de  
documents »

N5632 ► Sigma-Aldrich.

## Nile Blue A

★★★★★ (0)

Dye content ≥75 %

#### Synonyme(s):

Basic Blue 12, Nile blue sulfate

#### Formule linéaire:

$2C_{20}H_{20}N_3O \cdot SO_4$

Numéro CAS: **3625-57-8**

Poids moléculaire: 732.85

Numéro C.I. (Colour Index): 51180

Numéro EC: **222-832-5**

Numéro MDL: **MFCD00064529**

ID de substance PubChem: **24897743**

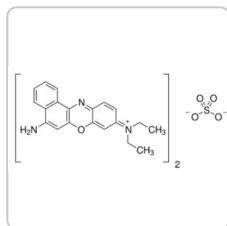
NACRES: NA.47

Référence	Conditionnement	Disponibilité	Prix	Quantité
N5632-25G	25 G	Disponible pour expédition le 07 octobre 2022	<a href="#">Détails...</a> 81,40 €	<div><div>-</div><div>+</div><div>i</div></div>

[Demander une commande en gros](#)

[Ajouter au panier](#)

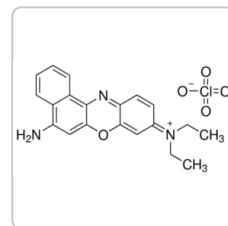
## PRODUITS RECOMMANDÉS



Sigma-Aldrich

**N0766****Nile Blue A**

certified by the Biological Stain Commission

[Consulter le prix et la disponibilité](#)

Sigma-Aldrich

**370088****Nile Blue A perchlorate**

Dye content 95 %

[Consulter le prix et la disponibilité](#)

## PROPRIÉTÉS

Forme	powder
Niveau de qualité	100
Composition	Dye content, ≥75%
Pf	>300 °C (dec.) (lit.)
Solubilité	H <sub>2</sub> O: 1 mg/mL, blue
application(s)	diagnostic assay manufacturing hematology histology
Temp. de stockage	room temp

SMILES string	<chem>[O-]S([O-])(=O)=O.CC[N+](CC)=C1/C=CC2=Nc3c(OC2=C1)cc(N)c4ccccc34.CC[N+](CC)=C5/C=CC6=Nc7c(OC6=C5)cc(N)c8ccccc78</chem>
InChI	1S/2C20H19N3O.H2O4S/c2*1-3-23(4-2)13-9-10-17-18(11-13)24-19-12-16(21)14-7-5-6-8-15(14)20(19)22-17;1-5(2,3)4/h2*5-12,21H,3-4H2,1-2H3;(H2,1,2,3,4)
InChI key	QIRDPEPUXNCOLD-UHFFFAOYSA-N

Vous recherchez des produits similaires ? Visitez [Guide de comparaison des produits](#)

## Catégories apparentées

[Hematology Stains](#)

[Histology Stains](#)

## DESCRIPTION

### Description générale

Nile Blue A is aminodiethylaminonaphthophenoxazonium sulfate employed in biology and histology. It is a highly fluorescent, and photostable organic dye used to dye clothing, and is for use in lipid histochemistry.

### Application

Nile blue A is suitable for staining and discriminating between melanins and lipofuscins in paraffin sections of animal tissue, and in a histochemical method for lipids in frozen sections.

### Conditionnement

25 g in glass bottle

## Actions biochimiques/physiologiques

Nile blue A stains acidic components, such as phospholipids, nucleic and fatty acids by imparting a dark blue color, while neutral lipids, namely triglycerides, are stained pink, or red.

## Caractéristiques et avantages

Used in the preparation of an amperometric glucose sensor.

---

## INFORMATIONS SUR LA SÉCURITÉ

### Code de la classe de stockage

13 - Non Combustible Solids

### WGK

WGK 3

### Flash Point(F)

Not applicable

### Point d'éclair C

Not applicable

### Équipement de protection individuelle

Eyeshields, Gloves, type N95 (US)

---

## DOCUMENTATION

### Certificat d'analyse

Saisir un numéro de lot pour rechercher un certificat d'analyse (COA).

Numéro de lot

e.g. 023J5431

## Comment saisir un numéro de lot (COA)

Rechercher

## Certificat d'origine

Saisir un numéro de lot pour rechercher un certificat d'origine (COO).

Numéro de lot

e.g. 023J5431

## Comment saisir un numéro de lot (COO)

Rechercher

## Plus De Documents

[Spectra - ATR-IR](#)

[Spectra for FT-IR Raman](#)

[Structure Search](#)

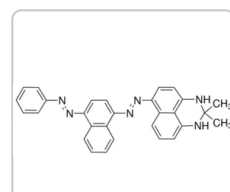
[FDS](#)

## LES CLIENTS ONT ÉGALEMENT CONSULTÉ

Sigma-Aldrich

**73275**

Micro particles based on melamine resin,  
carboxylate-modified, nile blue-marked



Sigma-Aldrich

**199664**

**Sudan Black B**

certified by the Biological Stain Commission



size: 1 µm

[Consulter le prix et la disponibilité](#)[Consulter le prix et la disponibilité](#)

## ARTICLES REVUS PAR DES PAIRS

### Segmental origin and migration of neural crest cells in the hindbrain region of the chick embryo.

**Lumsden A***Development*, 113, 1281-1281 (1991)

### Fgfr1 regulates patterning of the pharyngeal region.

**Trokovic N***Genes & Development*, 17, 141-141 (2003)

### Biochemical, histochemical and ultrastructural characterization of *Centrolobium robustum* (Fabaceae) seeds.

**Pinzon-Torres JA***Hoehnea*, 36, 149-149 (2009)**Rost FWD***Fluorescence Microscopy* (1992)

### Rapid quantification of polyhydroxyalkanoates (PHA) concentration in activated sludge with the fluorescent dye Nile blue A.

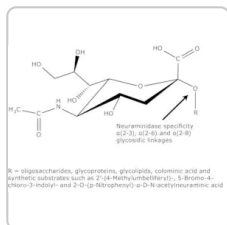
**M Oshiki et al.***Water science and technology : a journal of the International Association on Water Pollution Research*, 64(3), 747-753 (2011-11-22)

The present study was conducted (1) to develop a rapid quantification method of polyhydroxyalkanoates (PHA) concentration in activated sludge by Nile blue A staining and fluorescence measurement and (2) to perform on-line monitoring of PHA concentrations in activated sludge.

Activated

[Afficher tous les articles scientifiques apparentés](#)

## PRODUITS CONSULTÉS RÉCEMMENT



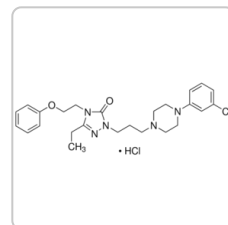
Sigma-Aldrich

**N5631**

Neuraminidase from *Clostridium perfringens* (*C. welchii*)

Type VIII, lyophilized powder, 10-20 units/mg protein (using 4MU-NANA), 3.5-8.0 units/mg protein (mucin)

[Consulter le prix et la disponibilité](#)



Sigma-Aldrich

**N5536**

Nefazodone hydrochloride

≥98% (HPLC), solid

[Consulter le prix et la disponibilité](#)

## Évaluations



[Soyez le premier à donner votre avis sur ce produit](#)

## Questions

[Soyez le premier à poser une question](#)

## SERVICE TECHNIQUE

Notre équipe de scientifiques dispose d'une expérience dans tous les secteurs de la recherche, notamment en sciences de la vie, science des matériaux, synthèse chimique, chromatographie, analyse et dans de nombreux autres domaines..

[Contacter notre Service technique](#)

Le contenu de cette page vous a-t-il été utile ?\*



Que pouvons-nous faire pour améliorer cette page spécifique de notre site Internet ?

Envoyer

© 2022 Merck KGaA, Darmstadt, Allemagne et/ou ses sociétés affiliées. Tous droits réservés.

La reproduction d'une quelconque partie du contenu de ce site est strictement interdite sans autorisation.

[Conditions d'utilisation du site](#) | [Politique de confidentialité](#) | [Conditions générales de vente](#) | [Consentement relatif au copyright](#) | [Paramètres des cookies](#)