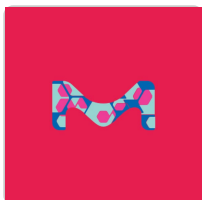


Saisir le nom du produit, le numéro de lot, etc.

[Toutes les photos](#) (1)

Documents

[FDS](#)[COO/COA](#)[Fiche des caractéristiques](#)[Plus de documents](#) »**N6013** ▶ **Sigma-Aldrich.**

Nutrient Mixture F-10 Ham

★★★★★ (0)

With sodium bicarbonate, without L-glutamine, liquid, sterile-filtered, suitable for cell culture

Synonyme(s):




Ham's F-10

Numéro MDL:

MFCD00217607

NACRES:

NA.75

Référence	Conditionnement	Disponibilité		Prix	Quantité
N6013-100ML	100 ML	✓ Disponible pour expédition le 07 octobre 2022	Détails...	12,70 €	<input type="text" value="-"/> <input type="text" value="+"/> 
N6013-500ML	500 ML	✓ Disponible pour expédition le 07 octobre 2022	Détails...	45,30 €	<input type="text" value="-"/> <input type="text" value="+"/> 
N6013-6X500ML	6 X 500 ML	✓ Only 5 left in stock (more on the way)	Détails...	215,00 €	<input type="text" value="-"/> <input type="text" value="+"/> 

[Demander une commande en gros](#)[Ajouter au panier](#)

PRODUITS RECOMMANDÉS



Sigma-Aldrich

F0715

Nutrient Mixture F-10 Ham

With sodium bicarbonate, without L-glutamine, liquid, sterile-filtered, suitable for cell culture

Consulter le prix et la disponibilité



Sigma-Aldrich

N6908

Nutrient Mixture F-10 Ham

With L-glutamine and sodium bicarbonate, liquid, sterile-filtered, suitable for cell culture

Consulter le prix et la disponibilité

PROPRIÉTÉS

Niveau de qualité	400
Stérilité	sterile-filtered
Forme	liquid
technique(s)	cell culture mammalian: suitable
Impuretés	endotoxin, tested
Composants	L-glutamine: no sodium pyruvate: 0.11 g/L phenol red: yes HEPES: no NaHCO ₃ : yes

Expédié(e) dans	ambient
-----------------	---------

Temp. de stockage	2-8°C
-------------------	-------

Vous recherchez des produits similaires ? Visitez [Guide de comparaison des produits](#)

Catégories apparentées

[Bioprocessing Cell Culture Media](#)

[Classical Media & Buffers](#)

DESCRIPTION

Application

Supports the growth of human diploid cells, white blood cells for chromosomal analysis, primary explants of rat, rabbit and chicken tissues.

Reconstitution

Supplement with 0.146 g/L L-glutamine.

PRODUITS APPARENTÉS

Supplément

G7513

L-Glutamine solution, 200 mM, solution, sterile-filtered, BioXtra, suitable for cell culture

[View Pricing](#)**F2442**

Fetal Bovine Serum, USA origin, sterile-filtered, suitable for cell culture, suitable for hybridoma

[View Pricing](#)

INFORMATIONS SUR LA SÉCURITÉ

**Code de la classe de
stockage**

12 - Non Combustible Liquids

WGK

WGK 1

Flash Point(F)

Not applicable

Point d'éclair C

Not applicable

DOCUMENTATION

Certificat d'analyse

Saisir un numéro de lot pour rechercher un certificat d'analyse (COA).

Numéro de lot

e.g. 023J5431

Comment saisir un numéro de lot (COA)

[Rechercher](#)

Certificat d'origine

Saisir un numéro de lot pour rechercher un certificat d'origine (COO).

Numéro de lot

e.g. 023J5431

Comment saisir un numéro de lot (COO)

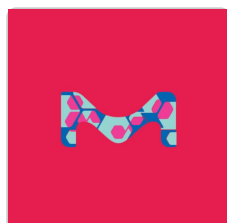
[Rechercher](#)

Formulation

Nutrient Mixtures (Ham)

FDS

LES CLIENTS ONT ÉGALEMENT CONSULTÉ

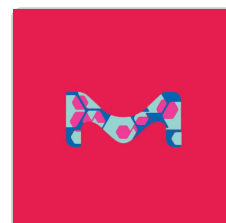


Sigma-Aldrich

D8062

Dulbecco's Modified Eagle's Medium/Nutrient Mixture F-12 Ham

With L-glutamine and sodium bicarbonate, without HEPES, liquid, sterile-filtered, suitable for cell culture

[Consulter le prix et la disponibilité](#)

Sigma-Aldrich

M4530

Medium 199

With Earle's salts, L-glutamine and sodium bicarbonate, liquid, sterile-filtered, suitable for cell culture

[Consulter le prix et la disponibilité](#)

ARTICLES REVUS PAR DES PAIRS

Isolation and characterization of human optic nerve head astrocytes and lamina cribrosa cells.

Navita N Lopez et al.

Experimental eye research, 197, 108103-108103 (2020-06-12)

The lamina cribrosa is the initial site of glaucomatous injury. Pathological changes to the lamina cribrosa include posterior displacement of the lamina cribrosa, loss of trophic support, and remodeling of the extracellular matrix. Optic nerve head (ONH) astrocytes and lamina

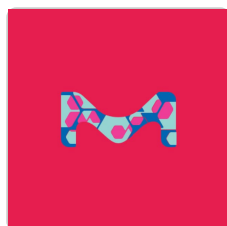
ERK1 and ERK2 present functional redundancy in tetrapods despite higher evolution rate of ERK1.

Roser Buscà et al.

BMC evolutionary biology, 15, 179-179 (2015-09-04)

The Ras/Raf/MEK/ERK signaling pathway is involved in essential cell processes and it is abnormally activated in ~30 % of cancers and cognitive disorders. Two ERK isoforms have been described, ERK1 and ERK2; ERK2 being regarded by many as essential due

PRODUITS CONSULTÉS RÉCEMMENT



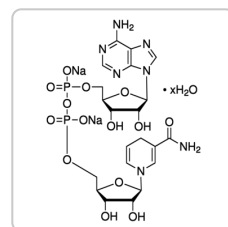
Sigma-Aldrich

N6009

Nerve Growth Factor-2.5S from murine submaxillary gland

NGF-2.5S, lyophilized powder, suitable for cell culture

[Consulter le prix et la disponibilité](#)



Sigma-Aldrich

N6005

β -Nicotinamide adenine dinucleotide, reduced disodium salt hydrate

$\geq 94\%$ (HPLC)

[Consulter le prix et la disponibilité](#)

Évaluations



Soyez le premier à donner votre avis sur ce produit

Questions

Soyez le premier à poser une question

SERVICE TECHNIQUE

Notre équipe de scientifiques dispose d'une expérience dans tous les secteurs de la recherche, notamment en sciences de la vie, science des matériaux, synthèse chimique, chromatographie, analyse et dans de nombreux autres domaines..

Contactez notre Service technique

Le contenu de cette page vous a-t-il été utile ?*



Que pouvons-nous faire pour améliorer cette page spécifique de notre site Internet ?

Envoyer

© 2022 Merck KGaA, Darmstadt, Allemagne et/ou ses sociétés affiliées. Tous droits réservés.

La reproduction d'une quelconque partie du contenu de ce site est strictement interdite sans autorisation.

[Conditions d'utilisation du site](#) | [Politique de confidentialité](#) | [Conditions générales de vente](#) | [Consentement relatif au copyright](#) | [Paramètres des cookies](#)