

Toutes les  
photos (3)

#### Documents

[FDS](#)

[COO/COA](#)

[Fiche des  
caractéristiques](#)

[Plus de  
documents](#) »

**R9629** ▶ **Sigma-Aldrich.**

## D-(-)-Ribose

★★★★★ (0)

suitable for cell culture, BioReagent

Empirical Formula (Hill Notation):

C<sub>5</sub>H<sub>10</sub>O<sub>5</sub>

Numéro CAS: **50-69-1**

Beilstein: 1723081

Numéro MDL: **MFCD00135453**

NACRES: NA.75

Poids moléculaire: 150.13

Numéro EC: **200-059-4**

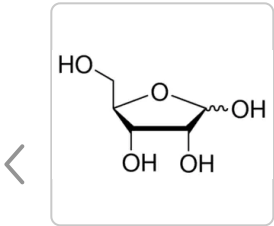
ID de substance PubChem: **24899416**

Référence	Conditionnement	Disponibilité	Prix	Quantité
R9629-25G	25 G	Date d'expédition estimée le 10 octobre 2022	<a href="#">Détails...</a> 151,00 €	<div><div>-</div><div>+</div></div>
R9629-100G	100 G	Only 5 left in stock (more on the way)	<a href="#">Détails...</a> 459,00 €	<div><div>-</div><div>+</div></div>

[Demander une commande en gros](#)

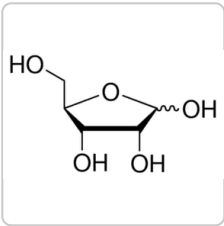
[Ajouter au panier](#)

PRODUITS RECOMMANDÉS



Sigma-Aldrich  
**R7500**  
**D-(-)-Ribose**  
≥99%

[Consulter le prix et la disponibilité](#)



Sigma-Aldrich  
**R1757**  
**D-(-)-Ribose**  
98%

[Consulter le prix et la disponibilité](#)

>

PROPRIÉTÉS

Source biologique	microbial
Niveau de qualité	200
Gamme de produits	BioReagent
Essai/Dosage	≥99% (GC)
Forme	powder
technique(s)	cell culture   mammalian: suitable
Pf	88-92 °C (lit.)
Solubilité	water: 100 mg/mL, clear, colorless to faintly yellow

Temp. de stockage	2-8°C
-------------------	-------

---

SMILES string	OC[C@@H](O)[C@@H](O)[C@@H](O)C([H])=O
---------------	---------------------------------------

---

InChI	1S/C5H10O5/c6-1-3(8)5(10)4(9)2-7/h1,3-5,7-10H,2H2/t3-,4+,5-/m0/s1
-------	---

---

InChI key	PYMYPHUHKUWMLA-LMVFSUKVSA-N
-----------	-----------------------------

---

Vous recherchez des produits similaires ? Visitez [Guide de comparaison des produits](#)

## Catégories apparentées

[Carbohydrates](#)

---

## DESCRIPTION

### Application

D-(-)-Ribose has been used for microtissue fabrication and in cell culture.

### Conditionnement

25, 100 g in poly bottle

### Actions biochimiques/physiologiques

Ribose is an aldopentose monosaccharide that is phosphorylated into D-ribose 5-phosphate by ribokinase. Ribose-5-phosphate supports the biosynthesis of tryptophan and histidine and is a component of the pentose phosphate pathway.

### Adéquation

This D-ribose has been qualified for use as a supplement in cell culture.

## INFORMATIONS SUR LA SÉCURITÉ

**Code de la classe de stockage**

13 - Non Combustible Solids

**WGK**

WGK 3

**Flash Point(F)**

Not applicable

**Point d'éclair C**

Not applicable

**Équipement de protection individuelle**

Eyeshields, Gloves, type N95 (US)

## DOCUMENTATION

**Certificat d'analyse**

Saisir un numéro de lot pour rechercher un certificat d'analyse (COA).

Numéro de lot

e.g. 023J5431

**Comment saisir un numéro de lot (COA)**

Rechercher

**Certificat d'origine**

Saisir un numéro de lot pour rechercher un certificat d'origine (COO).

Numéro de lot

e.g. 023J5431

**Comment saisir un numéro de lot (COO)**

**Rechercher**

## Plus De Documents

[FT-IR Condensed Phase](#)

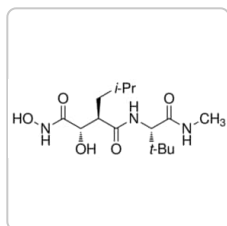
[FT-NMR Spectra](#)

[Spectra for FT-IR Raman](#)

[Structure Search](#)

[FDS](#)

## LES CLIENTS ONT ÉGALEMENT CONSULTÉ



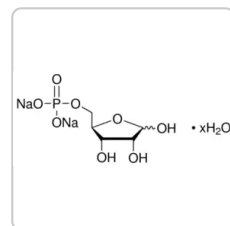
Sigma-Aldrich

**M2699**

**Marimastat**

≥98% (HPLC)

[Consulter le prix et la disponibilité](#)



Sigma-Aldrich

**R7750**

**D-Ribose 5-phosphate disodium salt hydrate**

≥98% (TLC), powder

[Consulter le prix et la disponibilité](#)

## ARTICLES REVUS PAR DES PAIRS

### **Hyperactive Rac1 drives MAPK-independent proliferation in melanoma by assembly of a mechanosensitive dendritic actin network**

**Mohan AS, et al.**  
*bioRxiv (2018)*

---

### **Time dependent stress relaxation and recovery in mechanically strained 3D microtissues.**

**Matthew Walker et al.**  
*APL bioengineering, 4(3), 036107-036107 (2020-09-29)*

Characterizing the time-dependent mechanical properties of cells is not only necessary to determine how they deform but also to understand how external forces trigger biochemical-signaling cascades to govern their behavior. At present, mechanical properties are largely assessed by applying local

---

### **Modulation of pentose phosphate pathway during cell cycle progression in human colon adenocarcinoma cell line HT29.**

**Pedro Vizán et al.**  
*International journal of cancer, 124(12), 2789-2796 (2009-03-03)*

Cell cycle regulation is dependent on multiple cellular and molecular events. Cell proliferation requires metabolic sources for the duplication of DNA and cell size. However, nucleotide reservoirs are not sufficient to support cell duplication and, therefore, biosynthetic pathways should be

---

### **Development and characterization of a 3D multicell microtissue culture model of airway smooth muscle**

**West AR, et al.**  
*American Journal of Physiology. Lung Cellular and Molecular Physiology, 304(1), 4-16 (2012)*

---

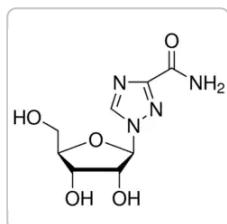
### **Growth and host interaction of mouse segmented filamentous bacteria in vitro**

**Schnupf P, et al.**  
*Nature, 520(7545), 99-100 (2015)*

---

**[Afficher tous les articles scientifiques apparentés](#)**

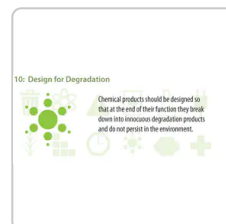
## PRODUITS CONSULTÉS RÉCEMMENT



Sigma-Aldrich

**R9644****Ribavirin**

antiviral

[Consulter le prix et la disponibilité](#)

Sigma-Aldrich

**R95DD****Rhamnolipids, 95% (Di-Rhamnolipid dominant)**[Consulter le prix et la disponibilité](#)

## Évaluations

[Soyez le premier à donner votre avis sur ce produit](#)

## Questions

[Soyez le premier à poser une question](#)

## SERVICE TECHNIQUE

Notre équipe de scientifiques dispose d'une expérience dans tous les secteurs de la recherche, notamment en sciences de la vie,

science des matériaux, synthèse chimique, chromatographie, analyse et dans de nombreux autres domaines..

[Contacter notre Service technique](#)

Le contenu de cette page vous a-t-il été utile ?\*



Que pouvons-nous faire pour améliorer cette page spécifique de notre site Internet ?

Envoyer

© 2022 Merck KGaA, Darmstadt, Allemagne et/ou ses sociétés affiliées. Tous droits réservés.

La reproduction d'une quelconque partie du contenu de ce site est strictement interdite sans autorisation.

[Conditions d'utilisation du site](#) | [Politique de confidentialité](#) | [Conditions générales de vente](#) | [Consentement relatif au copyright](#) | [Paramètres des cookies](#)



