

Toutes les  
photos (1)

Documents

↓ FDS

Q COO/COA

RAB0096 ▶ Sigma-Aldrich.

## Human C-Reactive Protein ELISA Kit

★★★★★ (0)

for serum, plasma, cell culture supernatants and urine

Synonyme(s):

C-reactive protein, CRP

NACRES:

NA.32

Référence	Conditionnement	Disponibilité	Prix	Quantité
RAB0096-1KT	1 KIT	Généralement expédié sous 1 semaine. (Commandes en dehors des États-Unis et de l'Europe, compter 1 à 2 semaine(s) supplémentaire(s) pour la livraison)	593,00 €	<div><div>−</div><div>+</div></div> <div>i</div>

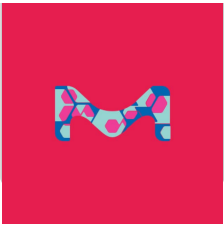
[Demander une commande en gros](#)

[Ajouter au panier](#)

## PRODUITS RECOMMANDÉS

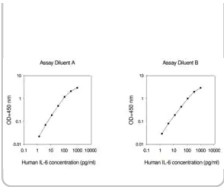
Sigma-Aldrich

Sigma-Aldrich



**C1617**  
**C Reactive Protein human**  
recombinant, expressed in *E. coli*, liquid

[Consulter le prix et la disponibilité](#)



**RAB0306**  
**Human IL-6 ELISA Kit**  
for serum, plasma, cell culture supernatant and urine

[Consulter le prix et la disponibilité](#)



# PROPRIÉTÉS

species reactivity	human
Conditionnement	kit of 96 wells (12 strips x 8 wells)
technique(s)	ELISA: suitable capture ELISA: suitable
input	sample type cell culture supernatant(s) sample type plasma sample type urine sample type serum
assay range	inter-assay cv: <12% intra-assay cv: <10% sensitivity: 34 pg/mL standard curve range: 34.29-25000 pg/mL
detection method	colorimetric
Expédié(e)s dans	wet ice

Temp. de stockage	-20°C
-------------------	-------

Gene Information	human ... <a href="#">CRP(1401)</a>
------------------	-------------------------------------

## Catégories apparentées

[Enzyme-Linked Immunosorbent Assay \(ELISA\) Kits](#)

---

## DESCRIPTION

### Description générale

The Human CRP (C Reactive Protein) ELISA (Enzyme- Linked Immunosorbent Assay) kit is an in vitro enzyme-linked immunosorbent assay for the quantitative measurement of human CRP in serum, plasma, cell culture supernatants and urine.

### Immunogène

Recombinant Human CRP

### Application

Human C-Reactive Protein ELISA Kit has been used to measure C-reactive protein (CRP) levels in serum.

### Actions biochimiques/physiologiques

C-reactive protein (CRP) is part of the pentraxin protein family and is synthesized in the liver. It is a marker of systemic inflammation and may also have a role in atherosclerosis, stroke and myocardial infarction. Levels of CRP increase during tissue damage and trauma. The protein acts as an opsonin and binds to phospholipids on tumor cell membranes. This may lead to lysis of tumor cells. CRP is also a biomarker of age-related macular degeneration (AMD).

## Autres remarques

A sample Certificate of Analysis is available for this product.

Please type the word *sample* in the text box provided for lot number.

## Composants de kit également disponibles séparément

Réf. du produit	Description	FDS
<a href="#">RABELADE</a>	ELISA 5X Assay/Sample Diluent Buffer B (Item E1)	<a href="#">↓</a> <a href="#">Tarif</a> <a href="#">≡</a>
<a href="#">RABELADE</a>	ELISA 5X Assay/Sample Diluent Buffer D (Item K)	<a href="#">↓</a> <a href="#">Tarif</a> <a href="#">≡</a>
<a href="#">RABSTOP3</a>	ELISA Stop Solution (Item I)	<a href="#">↓</a> <a href="#">Tarif</a> <a href="#">≡</a>
<a href="#">RABTMB3</a>	ELISA Colorimetric TMB Reagent (HRP Substrate, Item H)	<a href="#">↓</a> <a href="#">Tarif</a> <a href="#">≡</a>
<a href="#">RABWASH2</a>	20X Wash Buffer (Item B)	<a href="#">↓</a> <a href="#">Tarif</a> <a href="#">≡</a>

## INFORMATIONS SUR LA SÉCURITÉ

### Pictograms



**GHS05**

### Mention d'avertissement

Warning

### Mentions de danger

**H290**

### Conseils de prudence

**P234 - P390**

**Classification des risques**

Met. Corr. 1

**Code de la classe de****stockage**8A - Combustible, corrosive  
hazardous materials**WGK**

WGK 3

## LISTES RÉGLEMENTAIRES

Les listes réglementaires sont principalement fournies pour les produits chimiques. Seules des informations limitées peuvent être fournies ici pour les produits non chimiques. L'absence d'indication signifie qu'aucun des composants n'est répertorié. Il incombe à l'utilisateur de s'assurer de l'utilisation sûre et légale du produit.

### Liste des restrictions (Annexe XXII du Règlement REACH de l'UE)

---

## DOCUMENTATION

### Certificat d'analyse

Saisir un numéro de lot pour rechercher un certificat d'analyse (COA).

Numéro de lot

e.g. 023J5431

### Comment saisir un numéro de lot (COA)

**Rechercher**

### Certificat d'origine

Saisir un numéro de lot pour rechercher un certificat d'origine (COO).

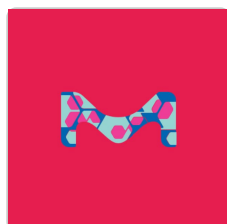
Numéro de lot

e.g. 023J5431

Comment saisir un numéro de lot (COO)

Rechercher

## LES CLIENTS ONT ÉGALEMENT CONSULTÉ



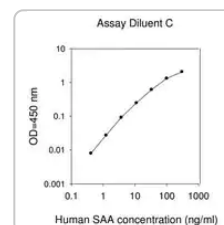
Sigma-Aldrich

**C1617**

**C Reactive Protein human**

recombinant, expressed in *E. coli*, liquid

Consulter le prix et la disponibilité



Sigma-Aldrich

**RAB0420**

**Human Serum Amyloid A ELISA Kit**

for serum, plasma, cell culture supernatant and urine

Consulter le prix et la disponibilité

## ARTICLES REVUS PAR DES PAIRS

**Diagnostic role of lncRNA GAS5 and its genetic polymorphisms rs2067079, rs6790 and rs17359906 in rheumatoid arthritis.**

**Azza M Elamir et al.**

*Biomedical reports*, 15(5), 93-93 (2021-10-12)

The aim of the present study was to detect the serum levels of long non-coding RNA (lncRNA) growth arrest-specific 5 (GAS5) in patients with rheumatoid arthritis (RA) and healthy controls, and determine the association between the rs2067079, rs6790, and rs17359906

## Is C-reactive protein a marker of obstructive sleep apnea?

Kun Li

*Medicine (2017)*

## Biomarker and shear stress in secondary pediatric pulmonary hypertension

Pektacs A, et al.

*Turkish Journal of Medical Sciences, 47(6), 1854-1860 (2017)*

## Adsorbing/dissolving Lyoprotectant Matrix Technology for Non-cryogenic Storage of Archival Human Sera

Solivio MJ, et al.

*Scientific Reports, 6, 24186-24186 (2016)*

## Toll-like receptor-9 is involved in the development of B cell stimulating factor-induced systemic lupus erythematosus.

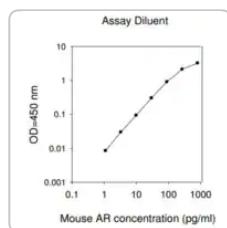
Ying Liu et al.

*Experimental and therapeutic medicine, 15(1), 585-591 (2018-02-02)*

The objective of the present study was to investigate the role of Toll-like receptor (TLR)-9 in B lymphocyte stimulating factor (BLyS)-induced systemic lupus erythematosus (SLE) in mice. The anti-double stranded (ds)DNA antibody titer, levels of complement proteins (C3 and C4)

[Afficher tous les articles scientifiques apparentés](#)

## PRODUITS CONSULTÉS RÉCEMMENT

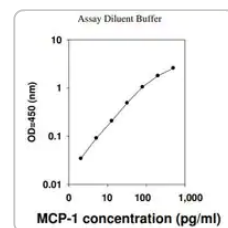


Sigma-Aldrich

**RAB0020**

**Mouse Amphiregulin ELISA Kit**

for serum, plasma and cell culture supernatant



Sigma-Aldrich

**RAB0054**

**Human MCP-1 / CCL2 ELISA Kit**

for serum, plasma, cell culture supernatant and urine

[Consulter le prix et la disponibilité](#)[Consulter le prix et la disponibilité](#)

---

## Évaluations



Soyez le premier à donner votre avis sur ce produit

---

## Questions

Soyez le premier à poser une question

## SERVICE TECHNIQUE

Notre équipe de scientifiques dispose d'une expérience dans tous les secteurs de la recherche, notamment en sciences de la vie, science des matériaux, synthèse chimique, chromatographie, analyse et dans de nombreux autres domaines..

[Contacter notre Service technique](#)



Le contenu de cette page vous a-t-il été utile ?\*



Que pouvons-nous faire pour améliorer cette page spécifique de notre site Internet ?

Envoyer

© 2022 Merck KGaA, Darmstadt, Allemagne et/ou ses sociétés affiliées. Tous droits réservés.

La reproduction d'une quelconque partie du contenu de ce site est strictement interdite sans autorisation.

[Conditions d'utilisation du site](#) | [Politique de confidentialité](#) | [Conditions générales de vente](#) | [Consentement relatif au copyright](#) | [Paramètres des cookies](#)