

**EUROPA
KIMACHE**
DU FIL À L'UNIFORME



LABEL SECURITE CIVILE FRANCAISE N°19-10-20

♦ MATIERE : Piqué (104) 100 % coton issu de l'agriculture biologique 240 gr/m² +/- 10 gr *coloris MARINE SP*

Col et bracelet manche : côte 1X1 100 % coton issu de l'agriculture biologique

♦ LIEU de FABRICATION: **TRICOTAGE : Egypte**

TEINTURE : Egypte

CONFECTION : Egypte

- Ouverture zip (C4 YKK) avec double patte de protection
- Bande 2 cm (maille) rapportée sur poitrine devant et dos *coloris ROUGE SP*
- Broderie : SAPEURS-POMPIERS (lettres helvetica: longueur 17 cm) fin du lettrage à 2.5 cm à gauche du milieu devant *coloris BLANC*
- Support auto-agrippant pour galonnage (5 cm X 5 cm), milieu devant sous la bande *coloris NOIR*
- Support auto-agrippant pour écusson (forme arrêté 2015 H: 8 cm X L: 6 cm), manche gauche *coloris NOIR*
- Poche stylo à gauche sous la bande

- 11 tailles standard :

2XS(72) - XS(80) - S(88) - M(96) - L(104) - XL(112) - 2XL(120) - 3XL(128) - 4XL(136) - 5XL(144) - 6XL(152)



72	78	84	90	96	104	112	120	128	136	144
à	à	à	à	à	à	à	à	à	à	à
78	84	90	96	104	112	120	128	136	144	152

POSTE : 4.2

POLO MC HOMME
Type B

REF : 12D-5212

POSTE : 4.8/REF : 00ET1001

- OPTION POSSIBLE:
Pose d'une étiquette de traçabilité
sur l'avant du vêtement
Code-barre (code 128)
OU



Datamatrix (QR code)



SANS ETIQUETTE LABEL SECURITE CIVILE:

♦ POSTE : 4.6/REF : 00BR001

Rajout broderie poitrine
(à valider par BAT)



♦ POSTE : 4.7/REF : 00ECU001

ajout support auto-agrippant
(taille et position au choix)
par exemple : support écusson
, bande patronimique
(à valider par BAT)



POSTE : 4.9/REF : 00RFI001

♦ OPTION POSSIBLE:
Pose d'une puce RFID/UHF (F11)
fournie par le client



♦ ENTRETIEN :

- Lavage ménager à 40°
laver en retournant le vêtement
- Pas de produits chlorés
- Séchage tambour autorisé
- Repassage fer chaud
- Nettoyage à sec autorisé



♦ CONDITIONNEMENT:

- Article sous sachet plastique
avec une étiquette de taille en bas à gauche
- Conditionnement de 30 par colis
- Colis : 600 X 350 X 300

GARANTIE (dans le respect des instructions d'entretien) : 24 MOIS

ZAC des Bois Rochefort-21, rue Georges Méliés- 95240 CORMEILLES en PARISIS

- T : 33 (0)1 39 12 60 81 - F : 33 (0)1 39 13 77 02

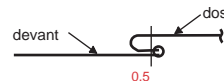
RCS Cergy-Pontoise 434 013 306 code APE 1412 Z FR 06434013306

◆ ASSEMBLAGE :

- COTE, DESSOUS DE MANCHE , EMMANCHURE :
coudre fermée surjet 4 fils



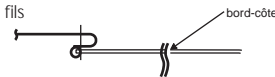
- EPAULE : coudre fermée surjet 4 fils
+ surpiqûre à 0.5



- BAS DU VÊTEMENT : ourlet replié , pique 2 aiguilles
avec recouvrement inférieur



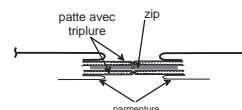
- BAS DE MANCHE : bord cotes assemblé surjet 4 fils
+ surpiqûre à 0.5



- COL : assemblage surjet 4 fils
bande propreté repliée



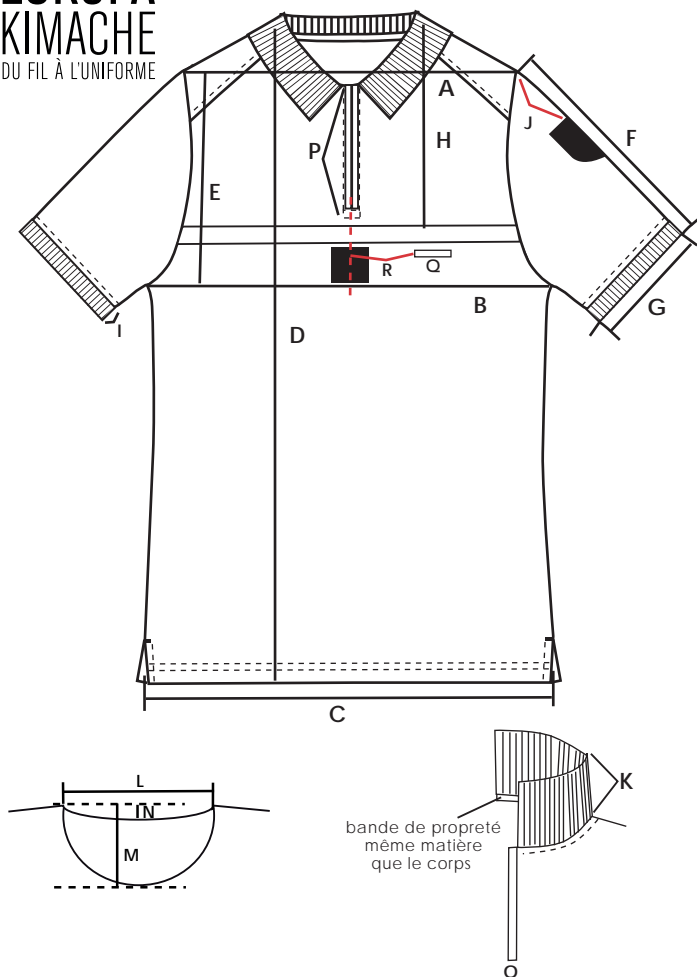
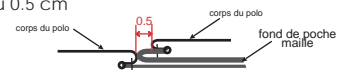
- PATTE ZIP , renforcée par une triplure



- BANDE DEVANT ET DOS : rapportée , pique interlock



- POCHE STYLO : sous la bande , retour tissu 0.5 cm



		/2XS	/XS	/S	/M	/L	/XL	/2XL	/3XL	/4XL	/5XL	/6XL	
		72	78	84	90	96	104	112	120	128	136	144	TOLERANCE
A	CARRURE	38	40	42	44	47	50	53	57	60	63	66	+/- 1cm
B	POITRINE	43	46	49	52	56	60	64	68	72	76	80	+/- 1.5 cm
C	BAS	43	46	49	52	56	60	64	68	72	76	80	+/- 1.5 cm
D	HAUT.VÊTEMENT	70	71	72	76	77	78	79	80	81	82	83	+/- 2 cm
E	EMMANCHURE	18	19	20	21	22	23	24	25	26	27	28	+/- 1cm
F	LONG.MANCHE	20	20.5	21	21.5	22	22.5	23	23.5	24	24.5	25	+/- 1cm
G	LARG. POIGNET	15	15.5	16	16.5	17	17.5	18	18.5	19	19.5	20	+/- 1cm
H	HAUT. BANDE	23	23	23	23	23	23	23	23	23	23	23	+/- 1cm
I	HAUT. POIGNET	3	3	3	3	3	3	3	3	3	3	3	+/- 0.5 cm
J	POS. ECUSSON	5	5	5	5	5	5	5	5	5	5	5	+/- 0.5 cm
K	COL	8.5	8.5	8.5	8.5	8.5	8.5	8.5	8.5	8.5	8.5	8.5	+/- 0.5 cm
L	ENCOLURE	17	17.5	18	18.5	19	19.5	20	20.5	21	21.5	22	+/- 0.5 cm
M	PROF. COL DEV.	7.7	7.8	7.9	8	8.2	8.4	8.6	8.8	9	9.2	9.4	+/- 0.5 cm
N	PROF. COL DOS	1	1	1	1	1	1	1	1	1	1	1	+/- 0.3 cm
O	LARG. PATTE	0.8	0.8	0.8	0.8	0.8	0.8	0.8	0.8	0.8	0.8	0.8	
P	LONG. PATTE	13	13	13	13	13	13	13	13	13	13	13	+/- 0.5 cm
Q	OUV. POCHE	5	5	5	5	5	5	5	5	5	5	5	+/- 0.5 cm
R	POSITION POCHE	9	9	9	9	10	10	10	10	11	11	11	+/- 0.5 cm