

**EUROPA
KIMACHE**
DU FIL À L'UNIFORME



LABEL SECURITE CIVILE FRANCAISE  **N°19-10-20**

POSTE : 4.3

- ♦ **MATIERE** : Interlock piqué (137) 100 % coton issu de l'agriculture biologique 290 gr/m² +/- 10 gr **coloris MARINE SP**
Poignet : côte 1X1 coton issu de l'agriculture biologique /élasthanne

♦ **LIEU de FABRICATION**: **TRICOTAGE** : Egypte
TEINTURE : Egypte
CONFECTION : Egypte

POLO ML HOMME
Type B

REF : 22.6D-5100

- Manches montées terminées par un poignet en côtes
- Col montant 12 cm : ouverture zip (C4 YKK)
- Bande 2 cm (maille) rapportée sur poitrine devant et dos **coloris ROUGE SP**
- Broderie : SAPEURS-POMPIERS (lettres helvetica: longueur 17 cm) fin du lettrage à 2.5 cm à gauche du milieu devant **coloris BLANC**
- Support auto-agrippant pour galonnage (5 cm X 5 cm), milieu devant sous la bande **coloris NOIR**
- Support auto-agrippant pour écusson (forme arrêté 2015 H: 8 cm X L: 6 cm), manche gauche **coloris NOIR**
- Poche stylo à gauche sous la bande

- 11 tailles standard :



2XS(72) - XS(80) - S(88) - M(96) - L(104) - XL(112) - 2XL(120) - 3XL(128) - 4XL(136) - 5XL(144) - 6XL(152)

| | | | | | | | | | | |
|----|----|----|----|-----|-----|-----|-----|-----|-----|-----|
| 72 | 78 | 84 | 90 | 96 | 104 | 112 | 120 | 128 | 136 | 144 |
| à | à | à | à | à | à | à | à | à | à | à |
| 78 | 84 | 90 | 96 | 104 | 112 | 120 | 128 | 136 | 144 | 152 |

POSTE : 4.8/REF : 00ETI001

- **OPTION POSSIBLE**:
Pose d'une étiquette de tracabilité
sur l'avant du vêtement
Code-barre (code 128)
OU



Datamatrix (QR code)



SANS ETIQUETTE LABEL SECURITE CIVILE:

♦ **POSTE : 4.6/REF : 00BR001**

Rajout broderie poitrine
(à valider par BAT)



♦ **POSTE : 4.7/REF : 00ECU001**

ajout support auto-agrippant
(taille et position au choix)
par exemple : support écusson
, bande patronimique
(à valider par BAT)



POSTE : 4.9/REF : 00RFI001

♦ **OPTION POSSIBLE**:
Pose d'une puce RFID/UHF (F11)
fournie par le client



♦ **ENTRETIEN :**

- Lavage ménager à 40°
laver en retournant le vêtement
- Pas de produits chlorés
- Séchage tambour autorisé
- Repassage fer chaud
- Nettoyage à sec autorisé



♦ **CONDITIONNEMENT:**

- Article sous sachet plastique
avec une étiquette de taille en bas à gauche
- Conditionnement de 25 par colis
- Colis : 600 X 350 X 300

GARANTIE (dans le respect des instructions d'entretien) : 24 MOIS

ZAC des Bois Rochefort-21, rue Georges Méliés- 95240 CORMEILLES en PARISIS

- T : 33 (0)1 39 12 60 81 - F : 33 (0)1 39 13 77 02

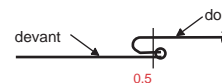
RCS Cergy-Pontoise 434 013 306 code APE 1412 Z FR 06434013306

◆ ASSEMBLAGE :

- COTE, DESSOUS DE MANCHE , EMMANCHURE :
c couture fermée surjet 4 fils



- EPAULE : couture fermée surjet 4 fils
+ surpiqure à 0.5



- BAS DU VÊTEMENT : ourlet replié , pique 2 aiguilles avec recouvrement inférieur



- BAS DE MANCHE : bord cotes assemblé surjet 4 fils



- COL : assemblage surjet ,
rabat dos avec bande de propreté

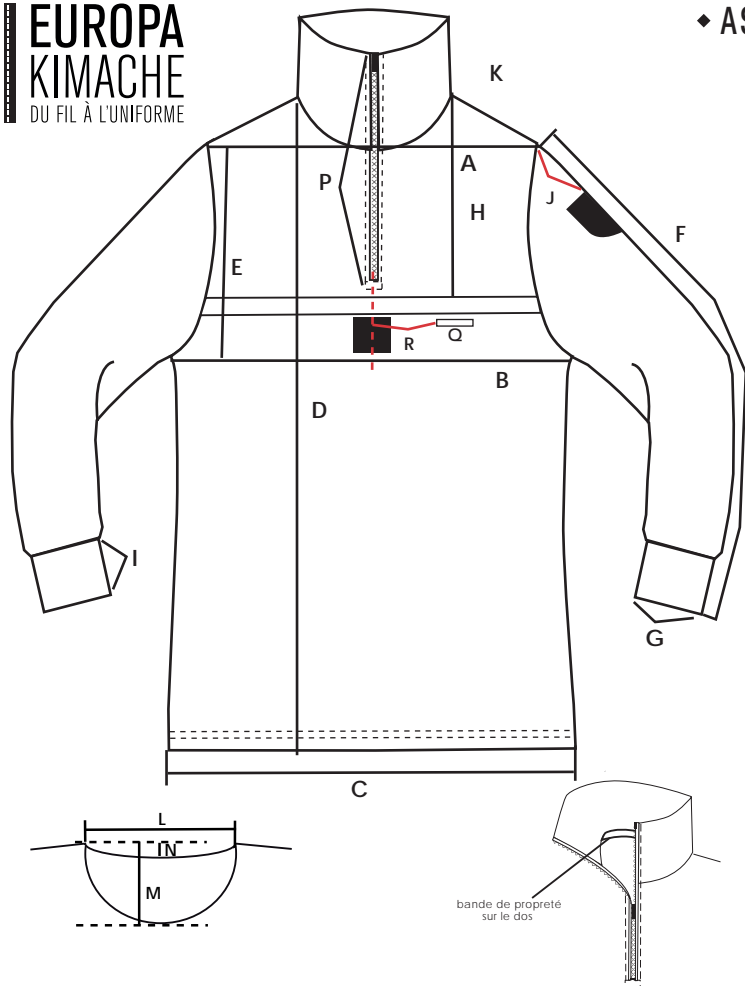
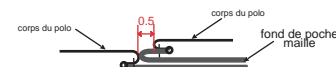
- ZIP : assemblage point plat ,1 surpiquer de maintien



- BANDE DEVANT ET DOS : rapportée , pique interlock



- POCHE STYLO : sous la bande , retour tissu 0.5 cm



| | | /2XS | /XS | /S | /M | /L | /XL | /2XL | /3XL | /4XL | /5XL | /6XL | |
|---|----------------|----------|----------|----------|----------|-----------|------------|------------|------------|------------|------------|------------|------------|
| | | 72 78 | 78 84 | 84 90 | 90 96 | 96 104 | 104 112 | 112 120 | 120 128 | 128 136 | 136 144 | 144 152 | TOLERANCE |
| A | CARRURE | 38 | 40 | 42 | 44 | 47 | 50 | 53 | 57 | 60 | 63 | 66 | +/- 1cm |
| B | POITRINE | 43 | 46 | 48 | 52 | 56 | 60 | 64 | 68 | 72 | 76 | 80 | +/- 1.5 cm |
| C | BAS | 43 | 46 | 48 | 52 | 56 | 60 | 64 | 68 | 72 | 76 | 80 | +/- 1.5 cm |
| D | HAUT.VÊTEMENT | 70 | 71 | 72 | 76 | 77 | 78 | 79 | 80 | 81 | 82 | 83 | +/- 2 cm |
| E | EMMANCHURE | 19 | 20 | 21 | 22 | 23 | 24 | 25 | 26 | 27 | 28 | 29 | +/- 1cm |
| F | LONG.MANCHE | 60 | 61 | 62 | 63 | 64 | 65 | 66 | 67 | 68 | 68.5 | 69 | +/- 1.5cm |
| G | LARG. POIGNET | 8.5 | 8.7 | 9 | 9.3 | 9.5 | 9.7 | 10 | 10.3 | 10.5 | 10.7 | 11 | +/-0.5cm |
| H | HAUT. BANDE | 24 | 24 | 24 | 24 | 24 | 24 | 24 | 24 | 24 | 24 | 24 | +/- 1cm |
| I | HAUT. POIGNET | 6 | 6 | 6 | 6 | 6 | 6 | 6 | 6 | 6 | 6 | 6 | +/- 0.5 cm |
| J | POS. ECUSSON | 4 | 4 | 4 | 4 | 4 | 4 | 4 | 4 | 4 | 4 | 4 | +/- 0.5 cm |
| K | COL | 12 | 12 | 12 | 12 | 12 | 12 | 12 | 12 | 12 | 12 | 12 | +/- 0.5 cm |
| L | ENCLOURE | 17 | 17.5 | 18 | 18.5 | 19 | 19.5 | 20 | 20.5 | 21 | 21.5 | 22 | +/- 0.5 cm |
| M | PROF. COL DEV. | 7.7 | 7.8 | 7.9 | 8 | 8.2 | 8.4 | 8.6 | 8.8 | 9 | 9.2 | 9.4 | +/- 0.5 cm |
| N | PROF. COL DOS | 1 | 1 | 1 | 1 | 1 | 1 | 1 | 1 | 1 | 1 | 1 | +/- 0.3 cm |
| O | LARG. PATTE | 0.8 | 0.8 | 0.8 | 0.8 | 0.8 | 0.8 | 0.8 | 0.8 | 0.8 | 0.8 | 0.8 | |
| P | LONG. PATTE | 25 | 25 | 25 | 25 | 25 | 25 | 25 | 25 | 25 | 25 | 25 | +/- 0.5 cm |
| Q | OUV. POCHE | 5 | 5 | 5 | 5 | 5 | 5 | 5 | 5 | 5 | 5 | 5 | +/- 0.5 cm |
| R | POSITION POCHE | 9 | 9 | 9 | 9 | 10 | 10 | 10 | 10 | 11 | 11 | 11 | +/- 0.5 cm |