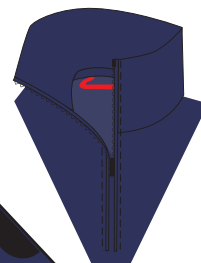


**EUROPA  
KIMACHE**  
DU FIL À L'UNIFORME



**LABEL SECURITE CIVILE**  **N° 20-12-20**

♦ **MATIERE :** Interlock piqué (137) 100 % coton issu de l'agriculture biologique 290 gr/m<sup>2</sup> +/- 10 gr **coloris MARINE SP**

Poignet : côte 1X1 coton issu de l'agriculture biologique /élasthanne

♦ **LIEU de FABRICATION:** **TRICOTAGE : Egypte**  
**TEINTURE : Egypte**  
**CONFECTION : Egypte**

**POSTE : 4.5**

**POLO ML FEMME**

**Type B**

**REF : 222.6D-5100**

- Manches montées terminées par un poignet en côtes
- Col montant 11 cm : ouverture zip (C4 YKK)
- Pincés poitrine
- Bande 2 cm ( maille ) rapportée sur poitrine devant et dos **coloris ROUGE SP**
- Broderie : SAPEURS-POMPIERS (lettres helvetica: longueur 17 cm) fin du lettrage à 2.5 cm à gauche du milieu devant **coloris BLANC**
- Support auto-agrippant pour galonnage (5 cm X 5 cm) , milieu devant sous la bande **coloris NOIR**
- Support auto-agrippant pour écusson (forme arrêté 2015 H: 8 cm X L: 6 cm) , manche gauche **coloris NOIR**
- Bande de propreté col **coloris MARINE SP**
- Dispositif (en maille comme la bande poitrine) cousu sous le col **coloris ROUGE SP**
- 15 tailles

	34	36	38	40	42	44	46	48	50	52	54	56	58	60	62
Tour de poitrine	76	80	84	88	92	96	100	104	110	116	122	128	132	136	140
donné	à	à	à	à	à	à	à	à	à	à	à	à	à	à	à
par AFNOR	80	84	88	92	96	100	104	110	116	122	128	132	136	140	144

**POSTE : 4.8/REF : 00ET1001**

♦ **OPTION POSSIBLE:**

Pose d'une étiquette de traçabilité  
sur l'avant du vêtement  
Code-barre (code 128)



Datamatrix (QR code)



**SANS ETIQUETTE LABEL SECURITE CIVILE:**

♦ **POSTE : 4.6/REF : 00BR001**

Rajout broderie poitrine  
(à valider par BAT)



♦ **POSTE : 4.7/REF : 00ECU001**

ajout support auto-agrippant  
(taille et position au choix)  
par exemple : support écusson  
, bande patronimique  
(à valider par BAT)








**POSTE : 4.9/REF : 00RF1001**

♦ **OPTION POSSIBLE:**

Pose d'une puce RFID/UHF ( F11)  
fournie par le client



♦ **ENTRETIEN :**

- Lavage ménager à 40° 
- Pas de produits chlorés 
- Séchage tambour autorisé 
- Repassage fer chaud 
- Nettoyage à sec autorisé 

♦ **CONDITIONNEMENT:**

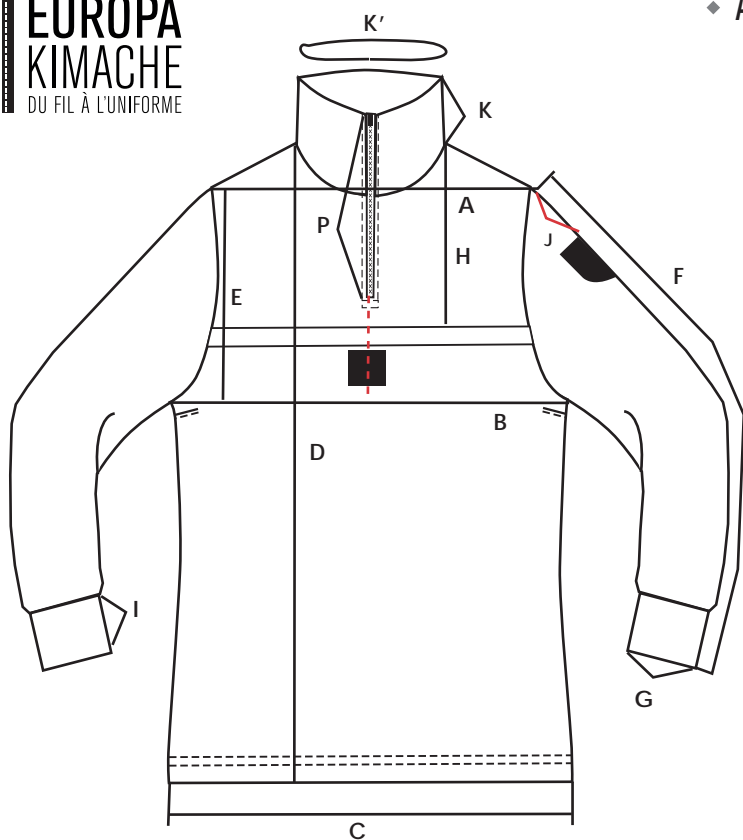
- Article sous sachet plastique  
avec une étiquette de taille en bas à gauche
- Conditionnement de 25 par colis
- Colis : 600 X 350 X 300

**GARANTIE (dans le respect des instructions d'entretien) : 24 MOIS**

ZAC des BOIS ROCHEFORT - 21 rue Georges Méliès- 95240 CORMEILLES en PARISIS

- T : 33 (0)1 39 12 60 81 - F : 33 (0)1 39 13 77 02

RCS Crgy-Pontoise 434 013 306 code APE 1412 Z FR 06434013306

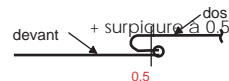


## ◆ ASSEMBLAGE :

- COTE, DESSOUS DE MANCHE , EMMANCHURE :  
c couture fermée surjet 4 fils



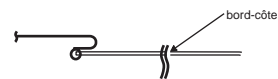
- EPAULE : couture fermée surjet 4 fils



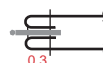
- BAS DU VÊTEMENT : ourlet replié , pique 2 aiguilles  
avec recouvrement inférieur



- BAS DE MANCHE : bord cotes assemblé surjet 4 fils



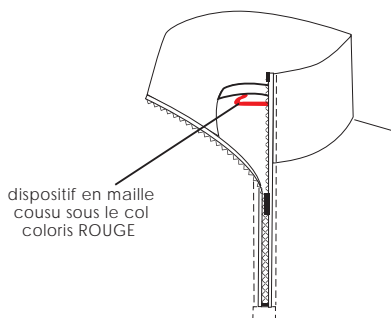
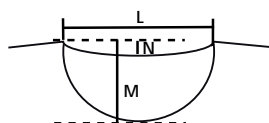
- COL : assemblage surjet ,  
rabat dos avec bande de propreté



- ZIP : assemblage point plat , 1 surpiquer de maintien



- BANDE DEVANT ET DOS : rapportée , pique interlock



dispositif en maille  
cousu sous le col  
coloris ROUGE

		34	36	38	40	42	44	46	48	50	52	54	56	58	60	62	TOLERANCE
B	POITRINE	46	48	50	52	54	56	58	60	62	64	66	68	70	72	74	+/- 1cm
D	HAUT. VETEMENT	65.5	66	66.5	67	67.5	68	68.5	69	69.5	70	70.5	71	71.5	72	72.5	+/- 2 cm
F	LONG. MANCHE	55.5	56	56.5	57	57.5	58	58.5	59	59.5	60	60.5	61	61.5	62	62.5	+/- 1 cm
G	LARG. POIGNET	8	8	8.5	8.5	9	9	9.5	9.5	10	10	10.5	10.5	11	11	11.5	+/- 1 cm
H	HAUTEUR BANDE	21	21	21	21	21	21	21	21	21	21	21	21	21	21	21	+/- 1.5 cm
I	HAUT. POIGNET	5	5	5	5	5	5	5	5	5	5	5	5	5	5	5	+/- 0.5 cm
J	POS. ECUSSON	5	5	5	5	5	5	5	5	5	5	5	5	5	5	5	
K	HAUTEUR COL	11	11	11	11	11	11	11	11	11	11	11	11	11	11	11	+/- 1cm
K'	LARGEUR COL	40	40	42	42	42	42	44	44	44	44	46	46	46	46	48	+/- 1cm
P	LONG. FERMETURE	23	23	23	23	23	23	23	23	23	23	23	23	23	23	23	+/- 1cm