

**EUROPA  
KIMACHE**  
DU FIL À L'UNIFORME



LABEL SECURITE CIVILE  N° 20-12-20

- ♦ MATIERE : Piqué Double face (607) 55% polyester 45 % coton 260 gr/m<sup>2</sup> +/- 10 gr **coloris MARINE SP**  
Col et bracelet manche : côte 1X1 100 % polyester

- Ouverture zip avec double patte de protection
- Pincès poitrine
- Bande 2 cm (maille) rapportée sur poitrine et dos **coloris ROUGE SP**
- Broderie : SAPEURS-POMPIERS (lettres helvetica: longueur 17 cm) fin du lettrage à 2.5 cm à gauche du milieu devant **coloris BLANC**
- Support auto-agrippant pour galonnage (5 cm X 5 cm), milieu devant sous la bande **coloris NOIR**
- Support auto-agrippant pour écusson (forme arrêté 2015 H: 8 cm X L: 6 cm), manche gauche **coloris NOIR**
- Bande de propreté col **coloris MARINE SP**
- Dispositif (en maille comme la bande poitrine) cousu sous le col **coloris ROUGE SP**

	34	36	38	40	42	44	46	48	50	52	54	56	58	60	62
Tour de poitrine	76	80	84	88	92	96	100	104	110	116	122	128	132	136	140
à	à	à	à	à	à	à	à	à	à	à	à	à	à	à	à
donné par AFNOR	80	84	88	92	96	100	104	110	116	122	128	132	136	140	144

#### SANS ETIQUETTE LABEL SECURITE CIVILE:

- ♦ Possibilité n°1: broderie spéciale  
(sur bande)



- ♦ Possibilité n°2: ajout support auto-agrippant  
(taille et position au choix)  
par exemple : support écusson ,bande patronnique



**POLO MC**  
Double Face polyester/coton  
**FEMININ - Type B**  
col polo zip

REF : 112D-5220

#### ♦ OPTION POSSIBLE:






Pose d'une étiquette de traçabilité  
sur l'avant du vêtement  
Code-barre (code 128)



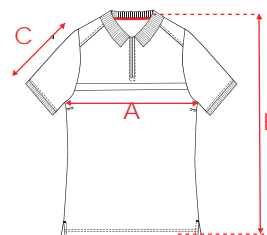
Datamatrix (QR code)



#### ♦ ENTRETIEN :

- Lavage ménager à 40° 
- laver en retournant le vêtement
- Pas de produits chlorés 
- Séchage tambour autorisé 
- Repassage fer chaud 
- Nettoyage à sec autorisé 

#### ♦ MESURES :



DEMI  
POITRINE

A

HAUTEUR  
VÊTEMENT  
EPAULE / BAS

B

LONGUEUR  
MANCHE

C

	34	36	38	40	42	44	46	48	50	52	54	56	58	60	62
A	46	48	50	52	54	56	58	60	62	64	66	68	70	72	74
B	65.5	66	66.5	67	67.5	68	68.5	69	69.5	70	70.5	71	71.5	72	72.5
C	19.5	20	20.5	21	21.5	22	22.5	23	23.5	24	24.5	25	25.5	26	26.5

**GARANTIE (dans le respect des instructions d'entretien) : 24 MOIS**

ZAC des Bois Rochefort-21,rue Georges Méliés- 95240 CORMEILLES en PARISIS

- T : 33 (0)1 39 12 60 81 - F : 33 (0)1 39 13 77 02

RCS Cergy-Pontoise 434 013 306 code APE 1412 Z FR 06434013306