

Cryotubes de 20 cryoperles conservation des souches microbiologiques



► stockage à long terme d'un large éventail de bactéries, levures et champignons

- cryotubes avec jupe, contenant 20 cryoperles de couleur
- présentés en cryoboîte en carton, empilables, résistant à l'humidité, avec zone de marquage sur le couvercle et à l'intérieur de la base, ou en plateau en polypropylène avec couvercle translucide
- capuchons vissés de couleur
- stockage à -20°C, -70°C et -80°C
- stériles par rayon gamma

80 cryotubes
en cryoboîte en carton



1

100 cryotubes
sur plateau en polypropylène



2

couleur cryoperles	référence	Prix HT	référence	Prix HT
	en boîtes de congélation 1		sur plateau en polypropylène 2	
blanc	TS2010	les 80 tubes	TS2020	les 100 tubes
bleu	TS2011	les 80 tubes	TS2021	les 100 tubes
jaune	TS2012	les 80 tubes	TS2022	les 100 tubes
rouge	TS2013	les 80 tubes	TS2023	les 100 tubes
vert	TS2014	les 80 tubes	TS2024	les 100 tubes
assortiment	TS2015	les 80 tubes	TS2025	les 100 tubes

Cryotubes de 25 cryoperles conservation des souches microbiologiques

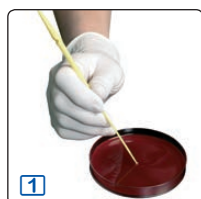
- obtention et conservation de répliquats de souche simplifiées
- livrés en boîte cryogénique carton
- capuchons colorés pour faciliter l'identification des souches conservées



- tube cryogénique stérile 2 ml avec jupe contenant 25 cryoperles et un milieu conservateur
- tube cryogénique en polypropylène gradué avec surface de marquage, résistant à -190°C

- capuchon avec joint silicone (plusieurs coloris disponibles)
- livré en boîte cryogénique en carton résistant à -100°C avec repérage alpha-numérique, dim. : 150 x 150 x 55 mm

couleur	référence	Prix HT
blanc	AX4091131	les 100 tubes
bleu	AX4091132	les 100 tubes
jaune	AX4091133	les 100 tubes
rouge	AX4091134	les 100 tubes
vert	AX4091135	les 100 tubes
assortiment	AX4091136	les 100 tubes



1



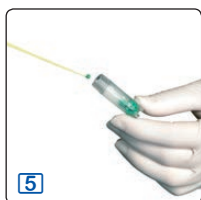
2



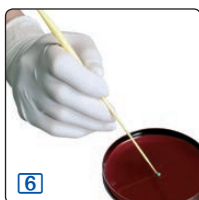
3



4



5



6

Principe

- 1 prendre l'échantillon de la souche avec une anse inoculateur
- 2 introduire l'anse dans le milieu conservateur pour inoculer le microtube
- 3 boucher le cryotube, l'agiter modérément afin que la souche imprègne les cryoperles
- 4 retirer le milieu conservateur restant avec une pipette Pasteur
- boucher le cryotube et le congeler
- 5 pour faire un réplikat de la souche d'origine : prélever une cryoperle à l'aide d'une anse sans décongélation préalable
- 6 placer la cryoperle sur une boîte de Pétri avec un milieu approprié

Avantages

- obtention jusqu'à 20/25 répliquats d'une même souche pour une utilisation progressive
- création d'un réplikat sans décongélation de tout le tube cryogénique
- minimise les risques de contaminations croisées