

Tubes Leucosep™ 12 ml et 50 ml Greiner Bio-One



- Séparation simple et performante des PBMCs (lymphocytes et mononucléaires) à partir de sang ou de moelle osseuse
- Concentration directement à partir de sang total
- Séparation rapide en 15 minutes à température ambiante
- Lors de la centrifugation, lymphocytes et mononucléaires sont séparés des éléments non désirés par gradient de densité viennent se concentrer dans une phase au-dessus du milieu séparateur
- Lorsque la séparation est achevée, au moment de la récolte, la barrière poreuse minimise la contamination par les globules rouges de la fraction enrichie
- Pré-rempli avec le milieu de séparation Leucosep™ (densité 1,077 g/ml)
- Disponible non rempli pour une utilisation avec tous les autres milieux de séparation du marché

Réf.	Vol. (ml)	Milieu de séparation Leucosep™	Stérile	Unités/sachet	Unités/carton	€/carton
163288	12	Oui	Aseptique	50	500	NC -
163289	12	Non	Non	50	500	NC -
016765	12	Non	Oui	50	500	NC -
227288	50	Oui	Aseptique	25	250	NC -
016761	50	Non	Non	25	300	NC -
016760	50	Non	Oui	25	300	NC -



SERA
MILIEUX

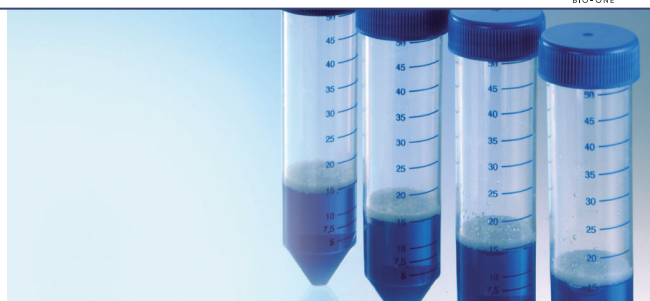
Système OncoQuick™ Greiner Bio-One



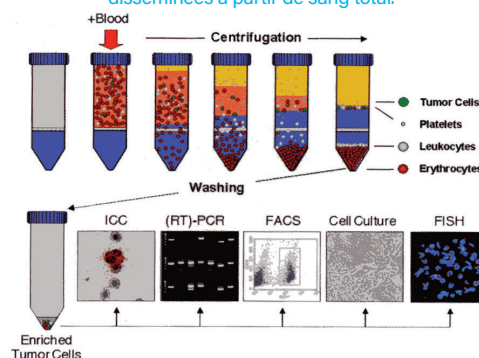
- + Système simple, rapide et efficace d'enrichissement des cellules tumorales circulantes relarguées par des tumeurs solides ou des mélanomes malins.
- + Composé d'un tube polypropylène avec une barrière poreuse insérée au-dessus d'une solution de séparation développée spécifiquement.
- + Jusqu'à 30 ml de sang total anticoagulé est déposé directement dans le tube OncoQuick™, et centrifugé.
- + En dehors des érythrocytes et des granulocytes, le milieu de séparation permet l'élimination virtuelle des lymphocytes et des cellules mononuclées.
- + Les cellules tumorales circulantes sont concentrées à l'interface.

- Résultat en 45 minutes
- Réservé à un usage recherche seulement
- Récupération reproductible
- Élimination des cellules du sang jusqu'à 6 unités log
- Pas d'équipement laboratoire additionnel
- Pas de billes magnétiques
- Pas de blocage des molécules marqueur
- Enrichissement directement à partir du sang total

Réf.	Volume total du tube (ml)	Volume de sang (ml)	Unités/carton	€/carton
227255	50	15 - 30	4	NC -
227250	50	15 - 30	10	NC -



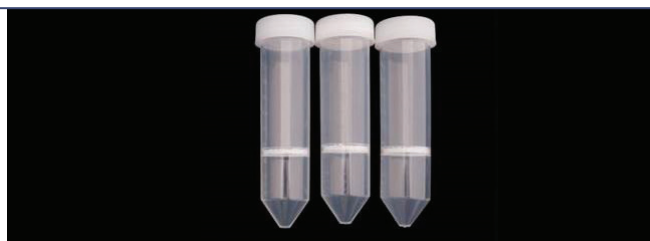
Enrichissement en cellules tumorales circulantes disséminées à partir de sang total.



Blood Sep Filter

Filtre maintenu par deux anneaux moulés dans le tube. Ceux-ci permettent de garantir une excellente tenue du filtre durant la centrifugation.

Réf.	Volume total du tube Blood Sep Filter	Volume de sang (ml)	Unités/sachet	€/sachet
016780	50 ml sans MSL	15 - 30	25	NC -
016782	15 ml sans MSL	3 - 8	10	NC -



Laine de nylon

- Pour la séparation des leucocytes T des leucocytes B
- Mode d'emploi sur demande

Réf.	Quantité	€
490002	10 g	NC -
490003	50 g	NC -
490004	100 g	NC -

