

CORNING

## Matrices extra-cellulaires Falcon®



### CORNING Matrigel®

- Membrane basale extraite d'un sarcome de souris (EHS), riche en protéines de la matrice extra-cellulaire et facteurs de croissance
- Favorise l'attachement et la différenciation de nombreuses cellules normales ou transformées (hépatocytes, neurones, cellules épithéliales, cellules endothéliales...)
- Sous forme de gel, pour travailler en 3D, créer des modèles pour la mesure du potentiel d'invasion de cellules tumorales
- LDEV free

Référence	Volume (ml)	€ HT
<b>Matrigel, hESC-qualified matrix</b>		
354277	100 ml	NC -
<b>Matrigel, concentration en protéines 9-12 mg/ml (standard)</b>		
356234	5 ml	NC -
354234	10 ml	NC -
<b>Matrigel, haute concentration en protéines 18-22 mg/ml (PLUG ASSAY)</b>		
354238	10 ml	NC -
<b>Matrigel, sans rouge de phénol</b>		
356237	Standard, 10 ml	NC -
354262	Haute concentration, 10 ml	NC -
<b>Matrigel, réduit en facteur de croissance</b>		
356230	Standard, 5 ml	NC -
354230	Standard, 10 ml	NC -
354263	Haute concentration, 10 ml	NC -
<b>Matrigel, sans rouge de phénol et réduit en facteur de croissance</b>		
356231	10 ml	NC -

### Matrice extra-cellulaire Falcon®

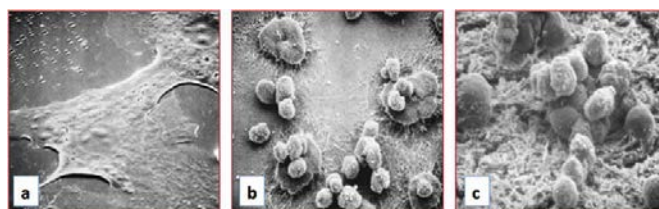
Les protéines de la matrice extra-cellulaire améliorent l'adhésion, la prolifération et la différenciation de nombreux types cellulaires.

Réf.	Désignation	Conditionnement	€ HT
354231	Collagène I, peau de bovin	30 mg	NC -
354265	Collagène I, placenta humain	10 mg	NC -
354243	Collagène I, humain	250 µg	NC -
354249	Collagène I Haute Concentrat°	100 mg	NC -
354236	Collagène I, queue de rat	100 mg	NC -
356236	Collagène I, queue de rat	1 g (10 x 100 mg)	NC -
354257	Collagène II, bovin	5 mg	NC -
354244	Collagène III, humain	250 µg	NC -
354245	Collagène IV, humain	250 µg	NC -
354233	Collagène IV, souris	1 mg	NC -
356233	Collagène IV, souris	10 mg (10 x 1 mg)	NC -
354246	Collagène V, humain	250 µg	NC -
354261	Collagène VI humain	0,5 mg	NC -
354239	Entactine free Laminine, souris	1 mg	NC -
354232	Laminine, souris	1 mg	NC -
354259	Laminine/Entactine Complex, haute concentration	10,5 mg	NC -
354008	Fibronectine, humain	1 mg	NC -
356008	Fibronectine, humain	5 mg	NC -
356009	Fibronectine, humain	25 mg	NC -
354210	Poly-D-Lysine	20 mg	NC -
354238	Vitronectine, humain	250 µg	NC -

### Cell-Tak

Utilisé pour faire adhérer des cellules ou des fractions de tissu sur tous types de supports (ex: plastique, verre, Teflon et matériel biologique).

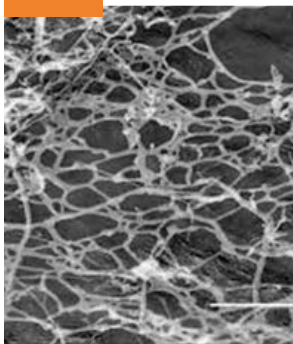
Réf.	Désignation	Conditionnement	€ HT
354240	CORNING Cell-Tak	1 mg	NC -
354241	CORNING Cell-Tak	5 mg	NC -



Collagen I (2D thin coat)      Collagen I (3D gel)      Matrigel® matrix (3D gel)

CORNING

## Puramatrix



- Peptide d'hydrogel synthétique
- Composé d'acides aminés standard purifié 1 % (p/v) et 99 % d'eau
- Gel transparent compatible avec des applications microscopiques
- Exempt de composés animaux et pathogènes
- Testé négatif bactéries, moisissures et mycoplasmes

Référence	Volume	€ HT
354250	5 ml	NC -

CORNING

## Matrisperse

- Solution de détachement des cellules du matrigel
- Sans digestion enzymatique

Référence	Volume	€ HT
354253	100 ml	NC -

PAN BIOTECH

## Gamme PAN BIOTECH - Facteurs d'attachement - Matrices extra-cellulaires

Réf.	Désignation	Vol.	€ HT
P06-20030	Collagène A	1 x (6 x 5 ml)	NC -
P06-20166	Collagène R (type I) solution 0,2 % stérile	20 ml	NC -
P06-20410	Gelatine en solution 0,1 % PBS	500 ml	NC -
P06-25200	Gelatine en solution 2 % PBS	100 ml	NC -
2705005	Fibronectine	5 mg	NC -
27050019	Fibronectine en solution	1 mg/ml	NC -