

Leucosep

- Facilitent les étapes de séparation des lymphocytes à partir du sang total
- Constitués d'un tube de 50 ml ou de 12/15 ml dans lequel a été insérée une barrière poreuse évitant tout risque de mélange entre le sang et le milieu de séparation des lymphocytes (MSL)
- Après avoir déposé le MSL dans le tube et avoir centrifugé celui-ci afin que le MSL passe sous la membrane, le sang peut alors être déposé sans précaution particulière et sans risque de mélange avec le MSL (tubes prêts à l'emploi avec MSL également disponibles)
- Récupération des lymphocytes par transvasements
- Leucosep : pour du sang total sans dilution réduisant les temps de centrifugation

Référence	Volume total du tube Leucosep	Volume de sang	Unités/carton	€ HT/carton
016760	50 ml sans MSL	15 - 30 ml	25/portoir	NC -
016765	12 ml sans MSL	3 - 8 ml	50/portoir	NC -
016760F	50 ml avec 15 ml de MSL	15 - 30 ml	25/portoir	NC -
016765F	10 ml avec 3 ml de MSL	3 - 6 ml	50/portoir	NC -



Système OncoQuick™ Greiner Bio-One

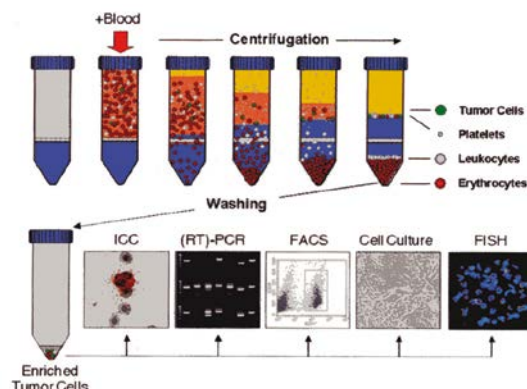
- Système simple, rapide et efficace d'enrichissement des cellules tumorales circulantes relarguées par des tumeurs solides ou des mélanomes malins.
- Composé d'un tube polypropylène avec une barrière poreuse insérée au dessus d'une solution de séparation développée spécifiquement.
- Jusqu'à 30 ml de sang total anticoagulé est déposé directement dans le tube OncoQuick™, et centrifugé.
- En dehors des érythrocytes et des granulocytes, le milieu de séparation permet l'élimination virtuelle des lymphocytes et des cellules mononucléées.
- Les cellules tumorales circulantes sont concentrées à l'interface. Après collecte, la fraction enrichie en cellules est lavée.

- Résultat en 45 minutes
- Réservé à un usage recherche seulement
- Récupération reproductible > 70 %
- Élimination des cellules du sang jusqu'à 6 unités log
- Pas d'équipement laboratoire additionnel
- Pas de billes magnétiques
- Pas de blocage des molécules marqueur
- Enrichissement directement à partir du sang total

Référence	Volume total du tube (ml)	Volume de sang (ml)	Unités/carton	€ HT/carton
227255	50	15 - 30	4	NC -
227250	50	15 - 30	10	NC -



Enrichissement en cellules tumorales circulantes disséminées à partir de sang total.



Blood Sep Filter

Le Blood Sep Filter se distingue du Leucosep par un filtre maintenu par deux anneaux moulés dans le tube. Ceux-ci permettent de garantir une excellente tenue du filtre durant la centrifugation.

Référence	Volume total du tube Blood Sep Filter	Volume de sang	Unités/sachet	€ HT/sachet
016780	50 ml sans MSL	15 - 30 ml	25	NC -

Laine de nylon

- Pour la séparation des leucocytes T des leucocytes B
- Mode d'emploi sur demande

Référence	Quantité	€ HT
490002	10 g	NC -
490003	50 g	NC -
490004	100 g	NC -

