

Tête à sangle de rechange

8.9 Tête à sangle de rechange

Chaque tête est compatible avec les poteaux guide file pour intérieur, les poteaux guide file pour extérieur ou les guides file muraux ou les supports pour cônes de balisage.

Tête à sangle étirable en 3 ou 4 m de longueur et en 50 ou 100 mm de largeur

La tête se change très simplement grâce à sa baïonnette spécifique.

Aucun outil nécessaire sauf un tournevis pour dévisser la vis de blocage.

Corps de tête réalisé en ABS très résistant - Coloris noir (autres coloris disponibles - voir nuancier)

Tête à sangle orientable sur 180°

Dimensions : 95 x 112 mm pour le 50 mm; Dimensions : 98 x 166 mm pour le 100 mm

Sangle auto freinée pour un rembobinage progressif et sécuritaire

Sangle en polyester

Nuancier de sangle: voir fiche technique poteaux ou guide file mural correspondants

Largeur sangle 50 ou 100 mm; Longueur sangle 3 ou 4 mètres

Réf. 088 pour la version 50 mm x 3 mètres

Réf. 046 pour la version 50 mm x 4 mètres

Réf. 049 pour la version 100 mm x 3 mètres

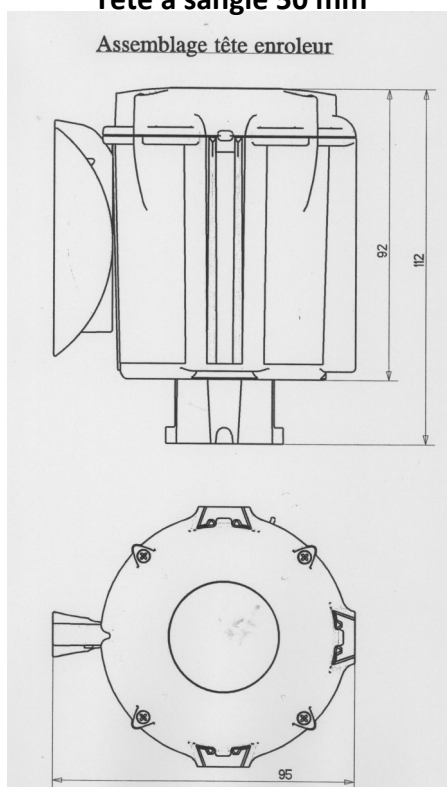
1 départ et 2 arrivées de sangle par support.



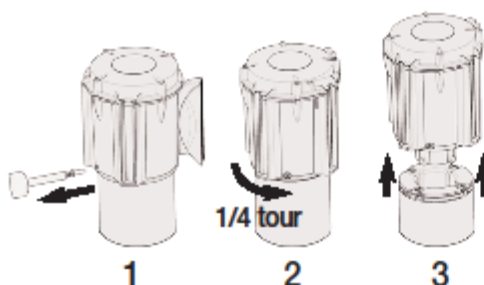
Tête à sangle 50 mm

Tête à sangle 50 mm

Assemblage tête enrouleur



Principe de démontage tête à sangle
Tête 50 ou 100 mm: principe identique



Tête à sangle 100 mm



**FABRIQUÉ
EN FRANCE**