

# ARJOHUNTLEIGH

GETINGE GROUP

## NIMBUS

Supports automatiques pour la prévention et le traitement des escarres



...with people in mind



# GESTION OPTIMALE DES PRESSIONS D'APPUI ET AMÉLIORATION DU CONFORT

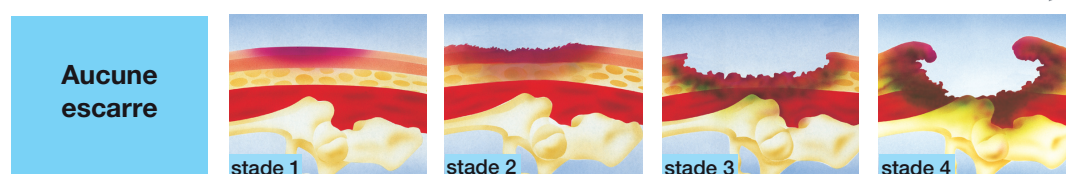
Utilisés depuis plus de 20 ans dans de très nombreux établissements de santé, les supports automatiques *Nimbus®* (aide à la prévention et au traitement des escarres) ont largement démontré leurs performances, aussi bien en termes d'efficacité que de confort.

La gamme de matelas Nimbus se compose de deux modèles : *Nimbus 4* et *Nimbus Professionnel*.

Ces deux supports permettent de gérer les pressions d'appui de façon optimale par **ajustement automatique et permanent des pressions de gonflage** en fonction du poids, de la taille et de la position du patient, améliorant aussi son confort.

La gamme *Nimbus* est appropriée pour l'aide à la prévention et au traitement de tous les stades d'escarres.

## Application clinique

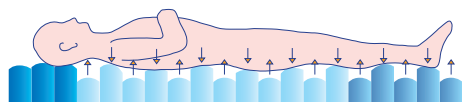


Système de classification des escarres (NPUAP)  
(s'applique aux systèmes *NIMBUS 4* et *NIMBUS Professionnel*)



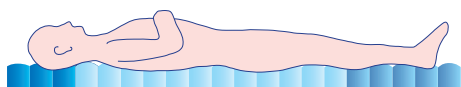
# CARACTÉRISTIQUES DE LA POMPE NIMBUS

La pompe *Nimbus* fonctionne indifféremment avec les matelas *Nimbus 4* et *Nimbus Professionnel*, donnant accès à un éventail de thérapies permettant de répondre aux besoins spécifiques des patients et des acteurs de santé.



**En mode pressions alternées**, la pression d'appui est modifiée en permanence par gonflage/dégonflage alterné des cellules ("thérapie active"), pour être maintenue aussi longtemps que possible sous les seuils de pression d'occlusion des artérioles, capillaires ou veinules.

Cette thérapie a été conçue pour imiter les effets des mouvements spontanés et naturels d'un individu sain et permettre ainsi une oxygénation et une nutrition maximum des tissus. Les études cliniques menées à ce sujet ont largement mis en évidence les excellents résultats obtenus chez les patients les plus vulnérables et/ou porteurs d'escarres.



**En mode basse pression continue**, l'augmentation du degré d'immersion du patient abaisse la pression sur les zones d'appui ("thérapie réactive"), une solution idéale dans les cas où ce mode de traitement est préconisé.

La pompe est silencieuse et sans vibration. Elle est en liaison permanente avec le capteur de pression exclusif Auto-Matt™ encapsulé dans le matelas, ce qui permet d'ajuster automatiquement la pression de gonflage en fonction de la masse corporelle et de la position du patient. Cette caractéristique garantit des conditions optimales pour l'aide à la prévention et au traitement des escarres, et réduit le risque d'erreur humaine. La sécurité du patient est ainsi renforcée.



## Contrôle des infections

Un biofiltre à 3 étages assure que seul de l'air propre pénètre dans le matelas et en ressort ; c'est un allié idéal pour la gestion des patients immuno-déficients ou extrêmement vulnérables face aux infections.



## Alarmes sonores et visuelles

Les alarmes ne se déclenchent que lorsqu'une intervention s'avère nécessaire, en cas de coupure d'alimentation, de haute pression, de basse pression ou si le fonctionnement de la pompe est défectueux.



## Réglage confort

Pour optimiser le confort du patient, il est possible d'ajuster la souplesse et la fermeté relatives du matelas. Le capteur Auto-Matt® garantit que les performances thérapeutiques ne seront pas altérées par le réglage confort.



# NIMBUS 4

Le système *Nimbus 4* combine :

- L'ajustement automatique de la pression de gonflage des cellules.
- Le dispositif Heelguard™.
- La technologie unique de valves de décharge.

*Nimbus 4* contribue à réduire le temps consacré aux soins, à accroître la sécurité des patients et du personnel soignant et à fournir des résultats probants en termes de bénéfice clinique et de réductions des coûts.

Housse



- Perméable à la vapeur d'eau.
- Imperméable aux liquides.
- Extensible dans les deux sens.
- Confort accru.
- Amovible et lavable.
- Fermetures à glissière limitant la pénétration des liquides.
- Traitée anti-feu.

Structure modulaire



- 20 cellules anti-glissement en forme de «8».
- 8 cellules anti-glissement sur la zone thoracique.

Section dorsale anti-glissement



- Soutient le patient en position couchée ou assise.
- Limite les risques de talonnage.

Technologie Heelguard™



- Zone particulière du matelas avec 5 cellules de pieds.
- Système exclusif de dégonflage assisté.
- Pression maintenue plus basse et plus longtemps au niveau des talons.



# CARACTÉRISTIQUES DE LA GAMME NIMBUS

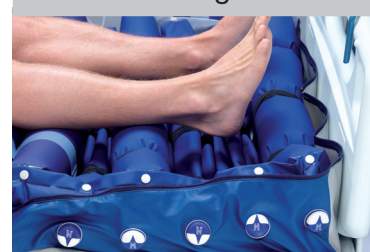
- Placé sous le matelas, sur toute sa longueur.
- Couplé avec la pompe pour assurer automatiquement et en permanence un réajustement de la pression dans les cellules.
- Encapsulé pour une décontamination plus facile et plus efficace.

Capteur de pression  
Auto-Matt®



- Autorise le dégonflage total et permanent d'une des 5 cellules au choix de la zone talonnière.
- Permet d'atteindre une pression d'interface proche de zéro sur cette zone à haut risque.
- Capital pour les patients les plus vulnérables qui présentent, par exemple, une ischémie des membres inférieurs et/ou des escarres.

Total Heelguard®



- Autonomie de 12 heures.
- Surface uniforme et stable pour les protocoles de soins et les mobilisations du patient.

Mode Transport



- Permet un dégonflage rapide du support.
- Utilisation d'une seule main.
- Accès rapide et facile en cas d'urgence.

Commande CPR



- Permet le bon positionnement du câble d'alimentation et réduit le risque d'accident.

Passe-câble





# NIMBUS PROFESSIONNEL



*Nimbus Professionnel* est le support à air à pressions alternées le plus abouti de la gamme Nimbus. Il optimise les résultats cliniques de cette thérapie active, notamment pour certaines typologies de patients ou certaines applications cliniques.

# NIMBUS PROFESSIONNEL

## FONCTIONNALITÉS SUPPLÉMENTAIRES

*Nimbus Professionnel* offre les fonctionnalités supplémentaires suivantes :



Les 3 cellules de tête peuvent être dégonflées pour faciliter l'accès à la tête et au cou lors de procédures spéciales de soins (intubation, canulation et tubulure pour alimentation de substitution).

### Décharge de la zone de tête



### Décharge de la zone thoracique



La section dorsale du matelas peut être dégonflée pour faciliter les procédures de soins : transfert du lit au fauteuil, séances de kinésithérapie, position basse de sortie de lit, interventions spécifiques (telles que l'imagerie avec ampli de brillance ou avec plaques radiographiques).

Cette technologie permet de dégonfler de façon sélective chaque cellule et rend ce support adapté pour la gestion des zones vulnérables (greffes, brûlures, zones talonnières).

Cette technologie facilite aussi le recours à des techniques complémentaires telles que le traitement par pression négative, sans altération de la posture et du confort du patient.

### Décharge multi-zones



## Décubitus ventral



- Dégonflage d'une cellule de tête pour le passage de la tubulure.
- Maintien de la tête par les cellules gonflées.



- Dégonflage d'une cellule pour la protection des parties génitales.



- Dégonflage d'une cellule pour la gestion des pieds.



# CARACTÉRISTIQUES DES SUPPORTS

<b>Matelas Nimbus 4 et Nimbus Professionnel</b>		
	<b>Matelas standard</b>	<b>Matelas étroit</b>
Longueur	2085 mm	2085 mm
Hauteur maximum (sans patient)	215 mm (au bord)	215 mm (au bord)
Largeur	890 mm	800 mm
Hauteur de cellule (sans patient)	203 mm (gonflée)	203 mm (gonflée)
Poids	15,5 kg (emballage inclus)	14,3 kg (emballage inclus)
Matériau housse	Tissu revêtu de polyuréthane	Tissu revêtu de polyuréthane
Matériau cellule	Feuille de polyuréthane (épaisseur 0,3 mm)	Feuille de polyuréthane (épaisseur 0,3 mm)
Charge maximum en utilisation	250 kg	250 kg

<b>Pompe</b>	
Longueur	508 mm
Hauteur	220 mm
Épaisseur	110 mm
Poids	5,7 kg
Matériau boîtier	ABS/polycarbonate
Alimentation	220/240V, 50Hz
Puissance électrique	35VA
Fusibles	F500mA
Filtres	Remplaçables
Cycle de fonctionnement	10 minutes

<b>Normes de sécurité électriques</b>	
IEC601-1	IEC 60601-1 / IEC 60601-1-2
Degré de protection contre les chocs électriques	Classe I, Type BF
Degré de protection contre la pénétration des liquides	Standard
Mode de fonctionnement	Continu

<b>Faisceau de raccordement</b>	
Longueur	1000 mm
Matériau faisceau	PVC moulé 5 canaux
Connecteurs faisceau	Nylon moulé

Seules les pièces ArjoHuntleigh, spécialement conçues, doivent être utilisées sur les équipements et accessoires ArjoHuntleigh. Notre objectif est de poursuivre le développement de nos produits. Nous nous réservons le droit de les modifier sans préavis.

® et ™ sont des marques déposées du groupe de sociétés ArjoHuntleigh.  
© ArjoHuntleigh, 2011

**ARJOHUNTLEIGH**  
GETINGE GROUP

**GETINGE GROUP** est un fournisseur mondial de premier plan en produits et systèmes contribuant à améliorer la qualité et la rentabilité des soins de santé et de la biologie. Nous regroupons nos activités sous les trois marques **ArjoHuntleigh**, **GETINGE** et **MAQUET**. **ArjoHuntleigh** se consacre à la mobilité des patients et au traitement des plaies. **GETINGE** propose des solutions de lutte contre les infections dans les soins de santé et de prévention de la contamination en biologie. **MAQUET** se spécialise dans les traitements et produits destinés aux interventions chirurgicales et aux soins intensifs.

[www.arjohuntleigh.fr](http://www.arjohuntleigh.fr)

**ArjoHuntleigh SAS**  
2 Avenue Alcide de Gasperi BP 133  
59436 RONCQ CEDEX  
France  
Tél. : 03 20 28 13 13  
Fax : 03 20 28 13 14  
E-mail: [info.france@arjohuntleigh.com](mailto:info.france@arjohuntleigh.com)