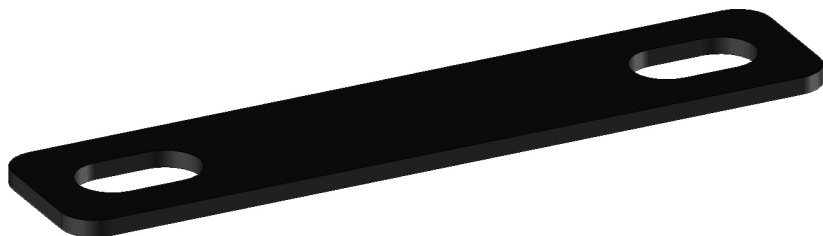


4001867 : Pièce de liaison époxy pour 2 claustras



Caractéristique :

- Pièce de liaison pour 2 claustras en tôle acier ép.2 mm peint poudre époxy.

Finition :

- Coloris Noir RAL 9005.

Classement au feu :

Bois et dérivés du bois M3 - époxy M1.

Les + produits



Réduction
de l'impact
transport

Dimensions (cm)			
	Largeur	Profondeur	Hauteur
Hors tout	8	2	0,2
Colisage			
Poids net (kg)		0,025	
Poids brut (kg)			
Dimensions colis (cm)			
Volume colis (m3)			
Produit livré		Démonté	
Environnement (%)			
Taux de matières recyclées			-
Taux de recyclage produit			-