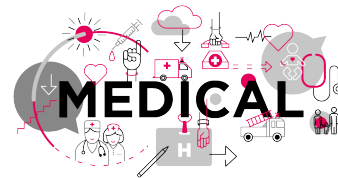


Bracelet mousse adulte

Bracelet médical



Usage unique : Non

Longueur totale : 279,4 mm

De stock : Oui

Minimum de commande : 24

Zone d'écriture/étiquette : 91 x 76,2

Coloris disponibles :



Ce bracelet médical est spécialement conçu pour l'identification des patients. Il s'utilise principalement en EPHAD. Il se compose d'un revêtement en mousse confortable qui empêche les personnes âgées de se blesser. Sa fermeture en scratch est tout aussi douce. Le bracelet est doté d'un emplacement rectangulaire de 91 x 76,2 millimètres permettant d'apposer une étiquette avec les informations d'identification (nom, prénom, date de naissance, groupe sanguin, ...).

ETIGO ➔



2 Avenue Paul Langevin - Zone d'Activités de Ravennes les Francs - 59200 - TOURCOING - France

Tél : +33 3 20 28 87 31 - Fax : +33 3 20 28 87 36

www.etigo.fr - E-mail : info@etigo.fr