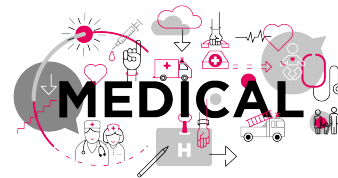


# Bracelet mère-jumeaux

Bracelets de contrôle pour secteur hospitalier



Ce bracelet cartes à insérer est spécifiquement dédié aux naissances gémellaires.

Matière : vinyle

- Longueur :
- Nouveaux nés : 169 mm
- Mère: 248 mm
- Dimensions étiquettes :
- Nouveaux nés : 50 x 15 mm
- Mère : 60 x 22 mm
- Bracelets indéchirables et non transférables
- Résistant à l'eau
- Pression plastique empêchant la réutilisation
- Numéro de série identique sur chacun des 3 bracelets
- Application principale : hôpitaux



2 Avenue Paul Langevin - Zone d'Activités de Ravenne les Francs - 59200 - TOURCOING - France  
Tél : +33 3 20 28 87 31 - Fax : +33 3 20 28 87 36  
www.etigo.fr - E-mail : info@etigo.fr

