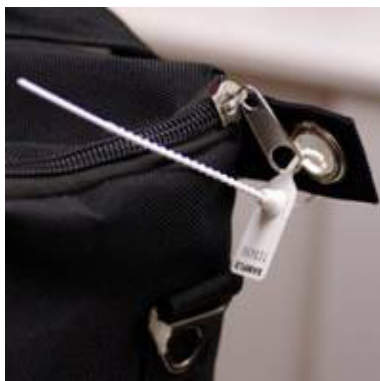
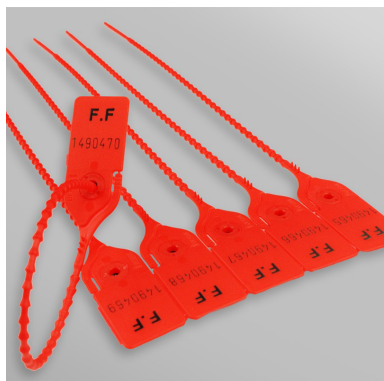


Simpleseal 200

Securite



Matière : Polypropylène (PP)

Diamètre / Largeur tige : 3 mm

Longueur totale : 230 mm

Longueur utile : 200 mm

Résistance à la traction : 12 kg

Insert métallique : Non

Type de serrage : Serrage Progressif

Tear off : Oui

Type tige : Ronde et crantée

De stock : Oui

Conditionnement standard : Carton de 1.000 pcs

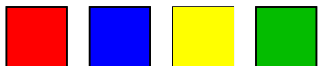
Délai personnalisation : 3/4 semaines

Minimum de commande produit personnalisé : 1000 pcs

Poids pour 1000 pcs : 1.95 kg

Nomenclature douanière : 39 23 50 90

Coloris disponibles :



Ce scellé à serrage progressif, en polypropylène, possède une tige de 3 mm de diamètre.

Ce plomb est doté d'un insert acétal ainsi que d'une languette latérale pour une ouverture par déchirure manuelle.

Conditionnement : barrette de 5 pièces par carton de 1000 pcs (285 x 206 x 220 mm - 1.95 kg)

Échantillons gratuits sur demande

Nous vous proposons une large gamme de collier serrage n'hésitez pas à consulter nos différents produits.

UTILISATION :

Insérer la tige crantée dans l'emplacement prévu à cet effet en suivant la flèche ou la mention «enter» pour une insertion dans le bon sens.

ETIGO

2 Avenue Paul Langevin - Zone d'Activités de Ravennes les Francs - 59200 - TOURCOING - France
Tél : +33 3 20 28 87 31 - Fax : +33 3 20 28 87 36
www.etigo.fr - E-mail : info@etigo.fr

