

Scellés Multitec

Scellé plastique



Matière : Polypropylène (PP)

Diamètre / Largeur tige : 2.3 mm

Longueur totale : 205-285-385 mm

Longueur utile : 140-220-320 mm

Résistance à la traction : 15 kg

Insert métallique : en inox

Type de serrage : Serrage Progressif

Tear off : Non

Type tige : Ronde et lisse

Dimensions platine : 19 x 32 mm

De stock : Oui

Conditionnement standard : Carton de 1.000 pcs

Délai personnalisation : 4/6 semaines

Minimum de commande : 1000 pcs

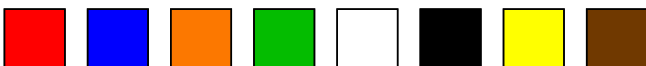
Minimum de commande produit personnalisé :
5.000 pcs

Poids pour 1000 pcs : 1.8 / 2.1 / 2.4 kg

Nomenclature douanière : 39 23 90 00

Compatible alimentaire : Oui

Coloris disponibles :



Ce **scellé de sécurité** en polypropylène compatible alimentaire est disponible en 3 versions : longueur totale de 205, 285 et 385 mm, pour des longueurs utiles respectives de 160, 220 et 320mm.

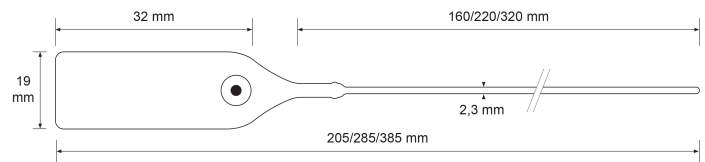
Scellé compatible alimentaire selon norme UE 10/2011

Ce scellé est également utilisé pour la fermeture de sacs de déchets sanitaires (masques de protection , gants...).

Il possède un insert inox anti-retour.

Sur la plaquette d'identification est apposée une étiquette noire de 19x32 mm, sur laquelle sont inscrites les mentions 'DO NOT REMOVE- SEALED' suivies de votre nom, logo, codes-barres et numérotation à 8 chiffres.

Conditionnement : barrettes de 10 pcs - carton de 1000 pcs



2 Avenue Paul Langevin - Zone d'Activités de Ravennes les Francs - 59200 - TOURCOING - France
Tél : +33 3 20 28 87 31 - Fax : +33 3 20 28 87 36
www.etigo.fr - E-mail : info@etigo.fr

