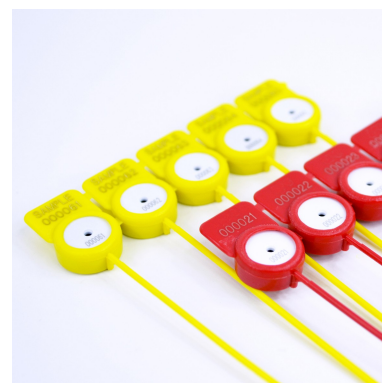


Autoplasto en PP

Scellé plastique



Matière : Polypropylène (PP)

Diamètre / Largeur tige : 1.3 mm

Longueur totale : 190 mm

Longueur utile : 160 mm

Résistance à la traction : 8 kg

Insert métallique : Oui

Type de serrage : Serrage Progressif

Type tige : Ronde et lisse

ISO17712 H : Non

Dimensions platine : 10.31 x 10.92 mm

De stock : Oui

Conditionnement standard : Carton de 1.000 pcs

Délai personnalisation : 3/4 semaines

Minimum de commande : 500 pcs

Minimum de commande produit personnalisé :
1000 pcs

Poids pour 1000 pcs : 1.9 kg

Coloris disponibles :



Ce **scellé de sécurité** en polypropylène et insert métallique dans la tête est recommandé pour la sécurisation des extincteurs, compteurs, vannes de sécurité ou disjoncteurs.

Il possède un insert métallique anti-retour, qui permet une résistance à la traction de 8kg.

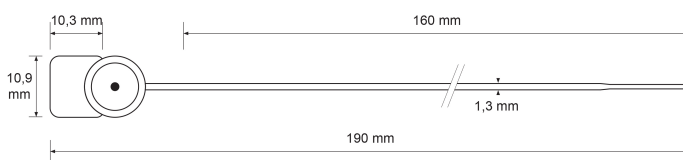
En termes de températures, il peut être utilisé entre -40° et 80°C.

Les scellés sont numérotés consécutivement de base et disponibles en vert, jaune, bleu, rouge et blanc.

Une personnalisation du marquage avec un nom est possible à partir de 1000 pcs, sous un délai de 2-3 semaines.

Conditionnement : barrette de 10 pièces / carton de 1000 pièces.

Dimensions du carton : 18 x 24 x 36 cm - Poids 1.9 Kg



ETIGO

2 Avenue Paul Langevin - Zone d'Activités de Ravennes les Francs - 59200 - TOURCOING - France
Tél : +33 3 20 28 87 31 - Fax : +33 3 20 28 87 36
www.etigo.fr - E-mail : info@etigo.fr

