



## Descriptif technique

### BRAS SUPPORT 2 ÉCRANS

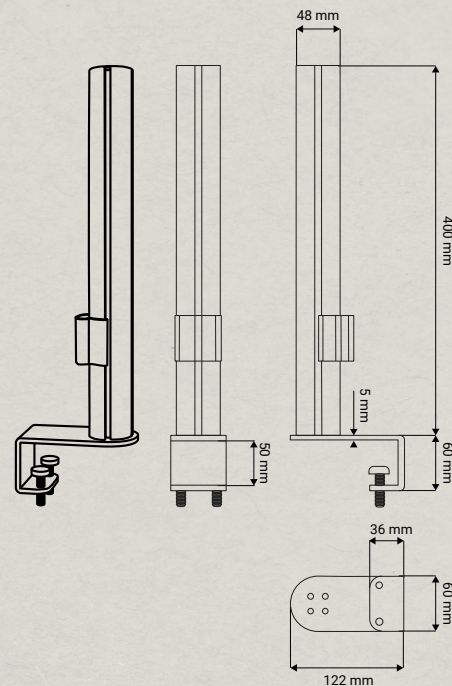
#### PLUG & PLAY

Plug & Play Duo Evolutive se compose d'une colonne à 4 rainures dans lesquelles coulisent les supports. Ces supports reçoivent des liaisons droites ou dynamiques ou directement la platine VESA sur rotule articulée.

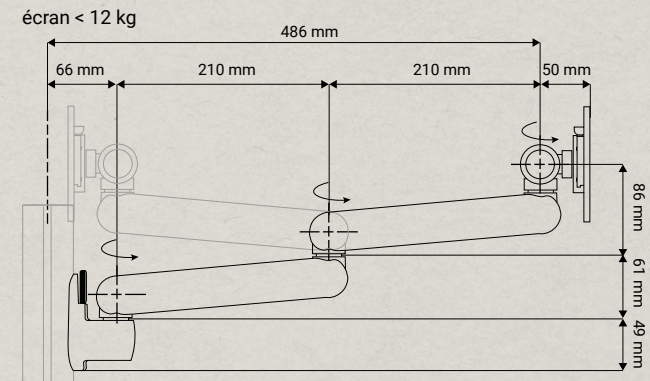
#### COLONNE SUR PINCE

1 support par rainure,  
3 supports max par colonne.

Pince ouverture 15 - 44 mm, compatible avec un écran frontal ép. max 45 mm sous réserve du passage de la pince ép. 5 mm entre le plateau et l'écran de séparation.



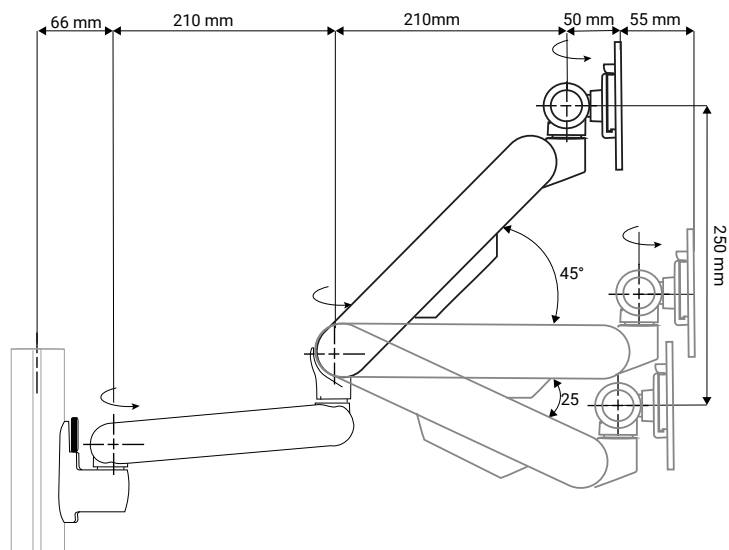
#### Support avec 2 liaisons droites





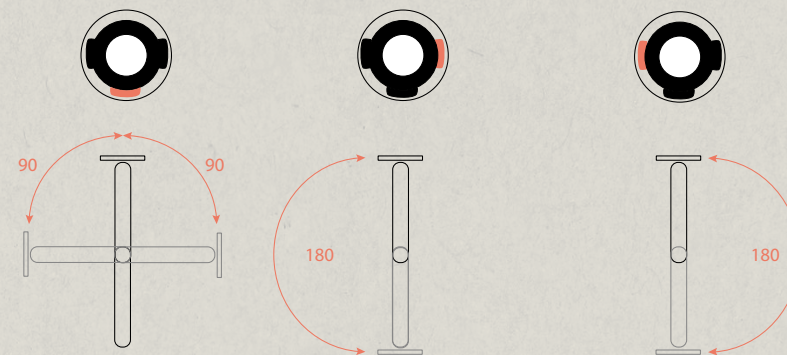
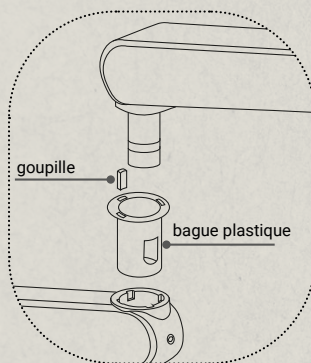
## Support avec 1 liaison droite + 1 liaison dynamique

2 kg < écran < 7,5 kg

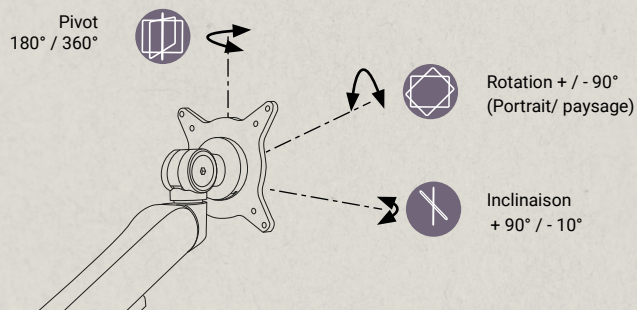


## LIMITEUR DE ROTATION

Présent à chaque articulation, il permet de limiter l'angle de rotation suivant 3 positions.  
Sans la goupille, rotation libre à 360°.



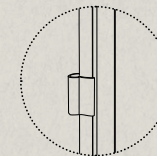
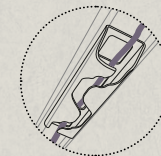
## Rotule articulée



## Gestion du câblage

Bras : goulotte intégrée

Colonne : goulotte déclipable



## FINITIONS

Tous les composants répondent aux exigences de la directive RoHS.  
Le bras est construit en conformité avec les directives européennes de référence.  
Testé selon ANSI/BIFMA X5.5-2021 (rapport de test sur demande).  
Il est réalisé en aluminium et acier. 100 % des matériaux sont recyclables.

Bras	Aluminium thermolaqué
Base standard	Aluminium thermolaqué
Pince Isola	Acier thermolaqué
Passe-câbles, guide fil	Plastique

## EMBALLAGE

Emballage carton recyclé,  
1 colis par référence.