

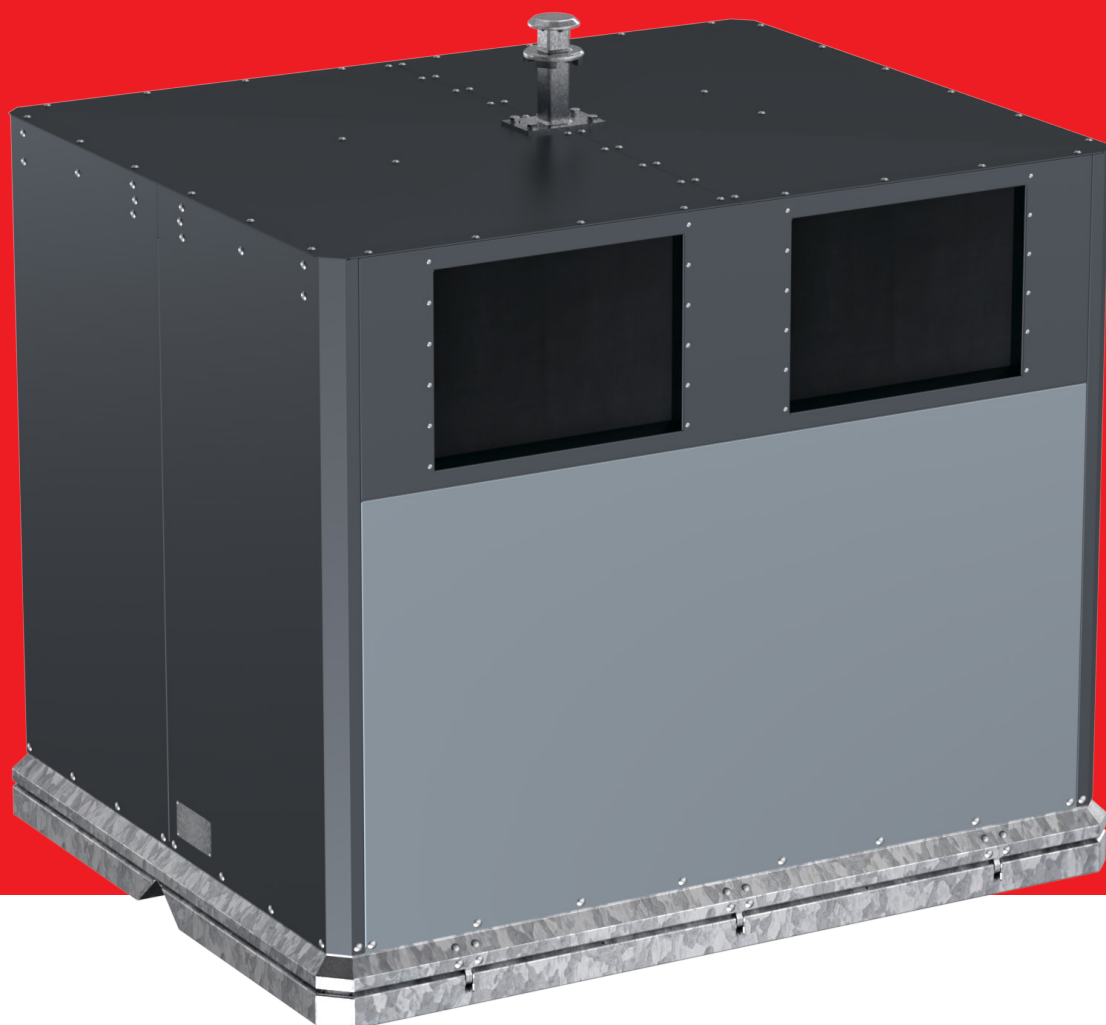
ref. **4004131** MARTI EMB 5 K

ref. **4004133** MARTI CART 5 K

ref. **4004136** MARTI OM 5 K

CITYSPOT®

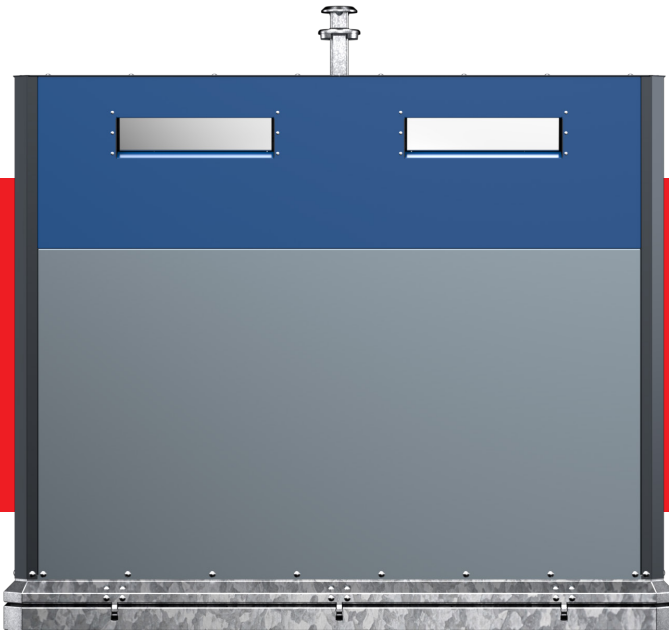
MARTI 5 M³



SULO®

UN DESIGN CUBIQUE ET CONTEMPORAIN, 100% MÉTAL !

Marti



VERTICAL



ACCESSIBILITÉ PMR



CONTRÔLE
D'ACCÈS

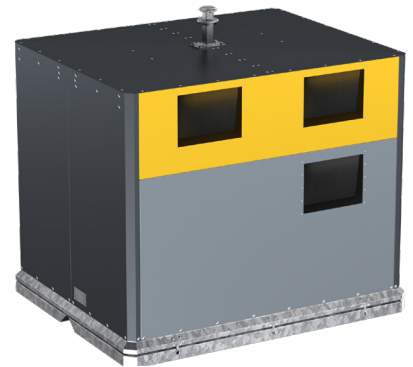


REDEVANCE
INCITATIVE



TAUX DE REMPLIS-

- Un design contemporain, minimaliste, épuré à l'aspect rectangulaire ou cubique mais aux formes arrondies, adapté à tout type de territoire, ou de flux
- Un travail sur la qualité perçue de l'objet : peu de visserie apparente, pièces embouties, peinture de très haute qualité de manière à modifier le regard des habitants sur la gestion des déchets et en faveur de l'économie circulaire
- Une approche revisitée et novatrice de la structure interne pour optimiser le remplissage des colonnes et minimiser la maintenance.
- Large ouverture des trappes de vidange à 90°
- Contrôle d'accès disponible en option

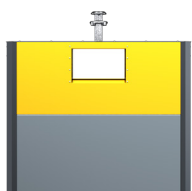


PRÉHENSION



Kinshofer

ORIFICE



Emballage

Jaune Zinc
RAL 1018

ref. 4004131

MARTI EMB 5 K



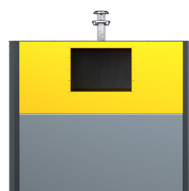
Emballage EPDM

Jaune Zinc
RAL 1018



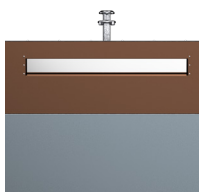
Extension Consignes De Tri Alu

Jaune Zinc
RAL 1018



Extension Consignes De Tri EPDM

Jaune Zinc
RAL 1018



Carton Alu

Brun pâle
RAL 8025

ref. 4004133

MARTI CART 5 K



Carton EPDM

Brun pâle
RAL 8025



OM Alu

Gris ardoise
RAL 7015

ref. 4004136

MARTI OM 5 K



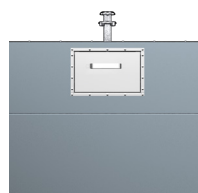
OM EPDM

Gris ardoise
RAL 7015



OM EPDM XL

Gris ardoise
RAL 7015



Trappe Basculante



Trappe Gros Producteur

COULEUR **

Faces avant et arrière et toit



Gris ardoise
RAL 7015

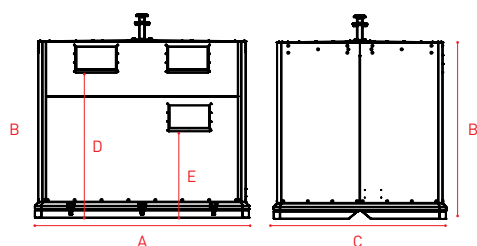
Faces latérales et toit



Gris argent
RAL 7001

Cityspot®

SPÉCIFICATIONS TECHNIQUES*



Marti 5 m³

Dimensions ~ (mm)

A Largeur	2100
B Hauteur	1733
C Profondeur	1690
D Hauteur des orifices* à partir du sol	1247,3-1496
E PMR des orifices*	825-1015

Volumes

Volume utile ~ (m³)	4,10 - 4,92
Poids à vide (kg)	415
Espace requis (m²)	3,55
Charge maximale	-

SYSTÈME DE CENTRAGE



facilite la repose
100 x 36,7 mm

PERSONNALISATION

Faces avant et
arrière et toit



Faces latérales
et toit



SPÉCIFICATIONS TECHNIQUES**

MARTI

5 m³

SPÉCIFICATIONS TECHNIQUES

Dimensions	Largeur: 2100 mm Hauteur: 1733 mm Profondeur: 1690 mm
Volume utile	4,10 - 4,92 m³
Poids à vide	415 kg
Préhension	Kinshofer
Hauteur des orifices* à partir du sol	OM XL: 1247,3 mm Extension Consignes De, OM: 1385 mm Emballage: 1455 mm Papier, Carton: 1496 mm
PMR des orifices*	Extension Consignes De: 825 mm Emballage: 895 mm Papier: 1015 mm

INSTALLATION

Espace requis	3,55 m²
Transport	Kinshofer: 8 par camion CKD sur demande

MANIABILITÉ, CONFORT ET FLEXIBILITÉ

Accessibilité	▪
Insonorisation conteneur métal	Mise en place double peau : mousse polyéthylène + protection en polyéthylène Haute Densité

VIDAGE

Nombre d'opérateurs	†
Temps de collecte	1-2 min
Système vidage (selon système lavage)	Double trappe, verticale

SOLUTIONS DIGITALES

Redevance incitative	
Contrôle d'accès	
Taux de remplissage	▪

FLUX

OM RAL 7015	Bavette Alu: 620 x 293 mm Bavette EPDM: 620 x 293 mm XL Bavette EPDM: 620 x 431 mm
Papier RAL 5005	Bavette Alu: 490 x 104 mm Bavette EPDM: 490 x 104 mm
Emballage RAL 1018	Bavette Alu: 400 x 223 mm Bavette EPDM: 400 x 223 mm
Extension Consignes De Tri RAL 1018	Bavette Alu: 450 x 293 mm Bavette EPDM: 450 x 293 mm
Carton RAL 5005	Bavette Alu: 1200 x 104 mm Bavette EPDM: 1200 x 104 mm
Verre RAL 6018	-
Trappe Basculante	Aluminium volume 42 or 68 litres volume*
Trappe Gros Producteur	Poignée en acier 620 mm x 327 mm

NORMES

Normes	NF EN 13071
Resistance au feu	M0
Recyclable	OUI

sulo.fr