

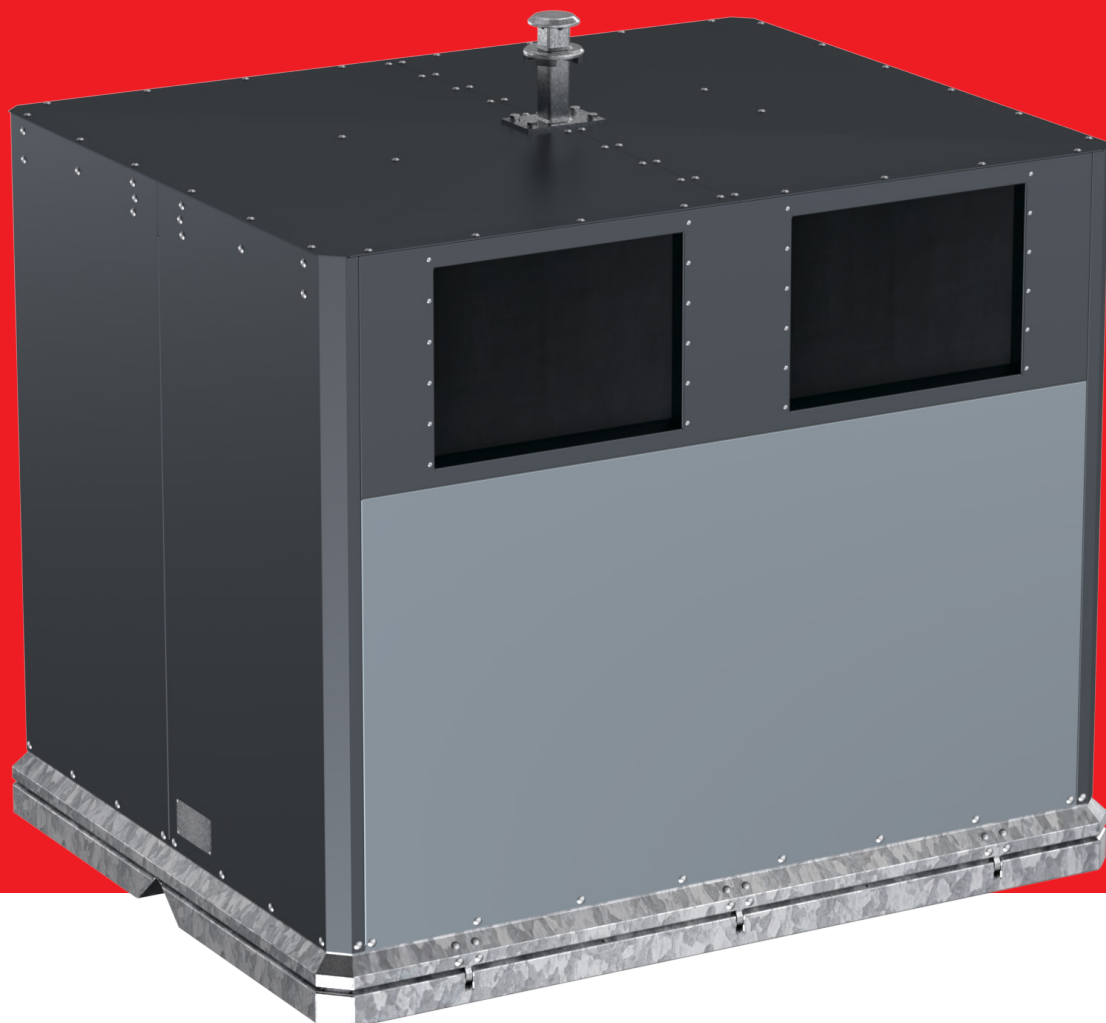
ref. **4004131** MARTI EMB 5 K

ref. **4004133** MARTI CART 5 K

ref. **4004136** MARTI OM 5 K

# MARTI®

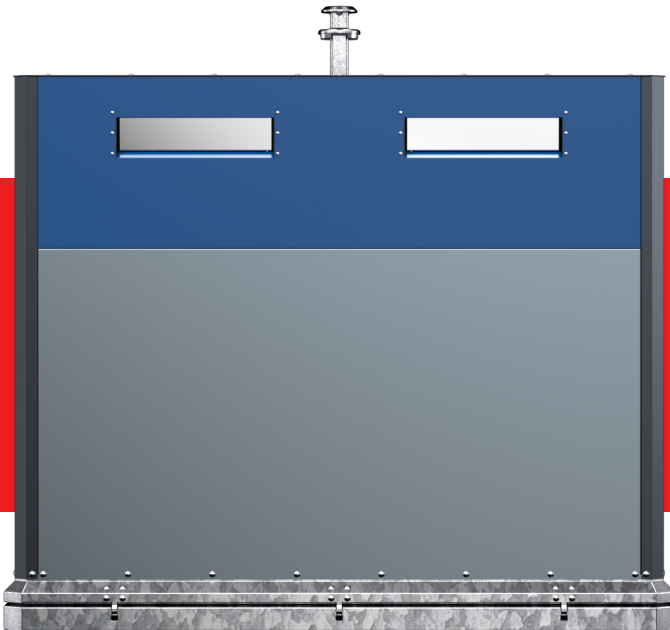
## EMBALLAGE - CARTON - ORDURES MÉNAGÈRES 5M<sup>3</sup>



**SULO®**

**UN DESIGN CUBIQUE ET CONTEMPORAIN, 100% MÉTAL !**

Marti



VERTICAL



ACCESSIBILITÉ PMR



CONTRÔLE  
D'ACCÈS

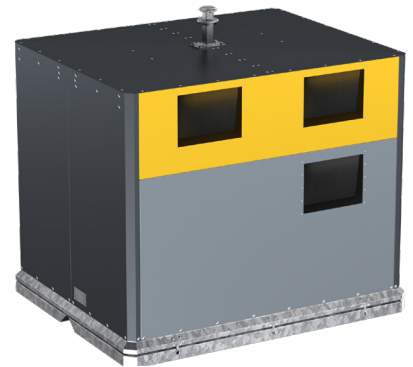


REDEVANCE  
INCITATIVE



TAUX DE REMPLIS-

- Un design contemporain, minimaliste, épuré à l'aspect rectangulaire ou cubique mais aux formes arrondies, adapté à tout type de territoire, ou de flux
- Un travail sur la qualité perçue de l'objet : peu de visserie apparente, pièces embouties, peinture de très haute qualité de manière à modifier le regard des habitants sur la gestion des déchets et en faveur de l'économie circulaire
- Une approche revisitée et novatrice de la structure interne pour optimiser le remplissage des colonnes et minimiser la maintenance.
- Large ouverture des trappes de vidange à 90°
- Contrôle d'accès disponible en option

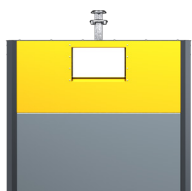


## PRÉHENSION



Kinshofer

## ORIFICE



### Emballage

Jaune Zinc  
RAL 1018

ref. 4004131

MARTI EMB 5 K



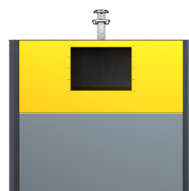
### Emballage EPDM

Jaune Zinc  
RAL 1018



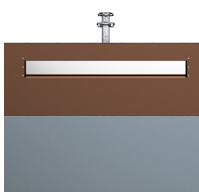
### Extension Consignes De Tri Alu

Jaune Zinc  
RAL 1018



### Extension Consignes De Tri EPDM

Jaune Zinc  
RAL 1018



### Carton Alu

Brun pâle  
RAL 8025

ref. 4004133

MARTI CART 5 K



### Carton EPDM

Brun pâle  
RAL 8025



### OM Alu

Gris ardoise  
RAL 7015

ref. 4004136

MARTI OM 5 K



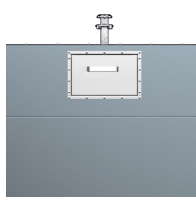
### OM EPDM

Gris ardoise  
RAL 7015



### OM EPDM XL

Gris ardoise  
RAL 7015



### Trappe Basculante



### Trappe Gros Producteur

## COULEUR \*\*

### Faces avant et arrière et toit



Gris ardoise  
RAL 7015

### Faces latérales et toit

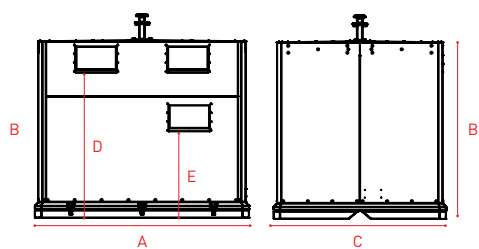


Gris argent  
RAL 7001

autres coloris, nous consulter

# Cityspot®

## SPÉCIFICATIONS TECHNIQUES\*



### Marti 5 m³

#### Dimensions ~ (mm)

A	Largeur	2100
B	Hauteur	1733
C	Profondeur	1690
D	Hauteur des orifices* à partir du sol	1247,3-1496
E	PMR des orifices*	825-1015

#### Volumes

Volume utile ~ (m³)	4,10 - 4,92
Poids à vide (kg)	415
Espace requis (m²)	3,55

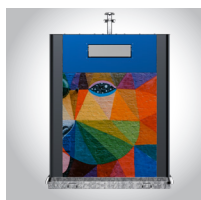
## SYSTÈME DE CENTRAGE



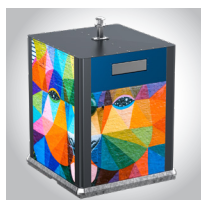
facilite la repose  
100 x 36,7 mm

## PERSONNALISATION

Faces avant et  
arrière et toit



Faces latérales  
et toit



## MARTI

5 m³

## SPÉCIFICATIONS TECHNIQUES

Dimensions	Largeur: 2100 mm Hauteur: 1733 mm Profondeur: 1690 mm
Volume utile	4,10 - 4,92 m³
Poids à vide	415 kg
Préhension	Kinshofer
Hauteur des orifices* à partir du sol	OM XL: 1247,3 mm Extension Consignes De, OM: 1385 mm Emballage: 1455 mm Papier, Carton: 1496 mm
PMR des orifices*	Extension Consignes De: 825 mm Emballage: 895 mm Papier: 1015 mm

## INSTALLATION

Espace requis	3,55 m²
Transport	Kinshofer: 8 par camion CKD sur demande

## MANIABILITÉ, CONFORT ET FLEXIBILITÉ

Accessibilité	▪
Insonorisation conteneur métal	Mise en place double peau : mousse polyéthylène + protection en polyéthylène Haute Densité

## VIDAGE

Nombre d'opérateurs	†
Temps de collecte	1-2 min
Système vidage (selon système levage)	Double trappe, verticale

## SOLUTIONS DIGITALES

Redevance incitative	
Contrôle d'accès	
Taux de remplissage	▪

## FLUX

OM RAL 7015	Bavette Alu: 620 x 293 mm Bavette EPDM: 620 x 293 mm XL Bavette EPDM: 620 x 431 mm
Papier RAL 5005	Bavette Alu: 490 x 104 mm Bavette EPDM: 490 x 104 mm
Emballage RAL 1018	Bavette Alu: 400 x 223 mm Bavette EPDM: 400 x 223 mm
Extension Consignes De Tri RAL 1018	Bavette Alu: 450 x 293 mm Bavette EPDM: 450 x 293 mm
Carton RAL 5005	Bavette Alu: 1200 x 104 mm Bavette EPDM: 1200 x 104 mm
Verre RAL 6018	-
Trappe Basculante	Aluminium volume 42 or 68 litres volume*
Trappe Gros Producteur	Poignée en acier 620 mm x 327 mm

## NORMES

NF EN 13071

**sulo.fr**