



65" 4K 75" 4K 86" 4K

Si vous recherchez un écran de salle de classe facile à utiliser, flexible et abordable, ne cherchez pas plus loin que l'ActivPanel LX.

Conçu pour fonctionner avec votre plateforme technologique actuelle, ainsi que les logiciels et applications que vous connaissez et aimez, cet écran interactif robuste offre la qualité, la fiabilité et la polyvalence que vous attendez de Promethean.

ActivPanel LX



Pourquoi choisir l'ActivPanel LX

L'ActivPanel LX est une solution edtech fiable et de haute qualité qui offre une valeur supérieure, une facilité d'utilisation, une flexibilité et une polyvalence pour l'environnement de classe en évolution. Il offre des avantages distincts à toutes les parties prenantes de l'éducation, des enseignants aux administrateurs informatiques, en passant par les chefs d'établissement.

Qualité et valeur incroyables

L'ActivPanel LX offre une gamme impressionnante de fonctionnalités, vous pouvez donc être sûr que vous l'utiliserez pendant de nombreuses années à venir.

- Un écran 4K cristallin qui exploite la technologie HDMI 2.0
- Ports Ethernet Gigabit pour des vitesses de réseau sans compromis vers un appareil OPS connecté
- Verre collé LCD offrant d'excellentes expériences d'écriture et de visualisation
- Technologie tactile avancée offrant une différenciation du stylet et du toucher, un effacement de la paume et 20 points de contact
- Deux haut-parleurs orientés vers l'avant et un plumier intégré sur toute la longueur

Simple et tellement facile à utiliser

L'ActivPanel LX fonctionne avec le matériel, les logiciels et les applications que vous utilisez actuellement. Cela signifie que les professeurs peuvent commencer immédiatement à dispenser des cours interactifs et attrayants. L'ActivPanel LX est facile à installer et à configurer, nécessitant une formation minimale et une assistance limitée de la part du personnel informatique. De plus, les administrateurs informatiques n'auront pas besoin d'inscrire, de gérer ou de mettre à jour fréquemment les ENI, ni de gérer les problèmes de sécurité.

Intégration transparente avec la technologie que vous utilisez aujourd'hui

L'ActivPanel LX peut être connecté à un ordinateur portable avec un seul câble USB-C, transformant instantanément votre ordinateur en un écran interactif grand format. Il peut également être associé à un module informatique adapté à votre écosystème préféré, que ce soit Google, Windows ou Android, vous offrant une flexibilité maximale. Et au fur et à mesure que votre edtech évolue et que vos besoins changent, votre ActivPanel LX saura toujours s'adapter.

Simplicité. Flexibilité. Valeur.



Promethean vous propose une variété d'accessoires pour compléter votre solution de technologie et vous aider à optimiser votre utilisation d'ActivPanel.

Cet appareil Android certifié Google fournit :

- Accès aux applications Promethean sur l'ENI
- Accès à Google Play Store
- Une expérience utilisateur intuitive et fluide
- Capacités de collaboration et de partage améliorées
- Facilité d'utilisation avec une formation minimale requise
- Gestion des appareils via les Outils d'administration Promethean, Google Admin ou Radix



Cet appareil Windows compatible Linux fournit :

- Compatibilité avec l'écosystème Windows
- Une expérience Windows grand format tout-en-un
- Accès à Microsoft Store et à One Drive
- Accès aux applications Promethean via le Web
- Facilité d'utilisation avec une formation minimale requise
- Gestion d'appareil via Radix



Cet appareil Chrome OS certifié Google fournit :

- Compatibilité avec l'écosystème Google
- Une expérience Chromebook grand format tout-en-un
- Accès à Google Play Store
- Accès aux applications Promethean via le Web
- Facilité d'utilisation avec une formation minimale requise
- Gestion des appareils via Google Admin ou Radix



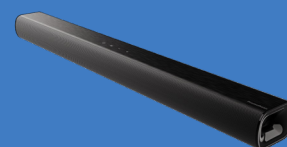
Supports et socles polyvalents

Promethean propose une variété de supports et de socles mobiles, fixes et réglables en hauteur pour répondre à vos besoins. La disponibilité varie selon la région.



Puissant logiciel de présentation de leçon

L'ActivInspire primé de Promethean aide les enseignants à créer des leçons amusantes et dynamiques qui engagent et inspirent.



Système audio haut de gamme

La Promethean ActivSoundBar est le complément parfait à votre configuration ActivPanel LX, offrant un son puissant, cristallin et immersif à la salle de classe.

Pour en savoir plus sur ActivPanel LX, visitez [Prometheanworld.com/ActivPanelLX](https://www.prometheanworld.com/ActivPanelLX)

© 2023 Promethean Limited. Tous droits réservés. Promethean Ltd. est propriétaire de plusieurs marques commerciales dans plusieurs juridictions à travers le monde, y compris mais sans y être limité ActivPanel. Toutes les marques de tiers (y compris les logos et icônes) référencées par Promethean demeurent la propriété de leurs détenteurs respectifs. Sauf stipulation spécifique contraire, les marques de tiers ne signifient pas que Promethean nourrit des relations, sponsorise ou soutient les propriétaires des dites marques. Les termes et conditions applicables pour la garantie et l'assistance sont disponibles sur [PrometheanWorld.com/Warranty](https://www.prometheanworld.com/Warranty). Tous les poids et dimensions indiqués sont approximatifs. Les caractéristiques des produits sont sujettes à modification sans préavis. PrometheanWorld.com.