

**sirscan**  
**LYNX**

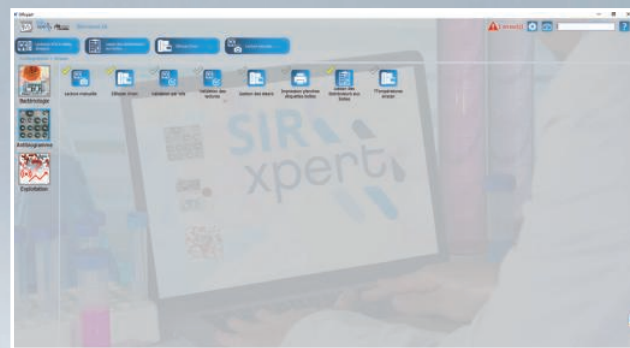


Delivering the future

# Automate réalisant la lecture et l'interprétation automatique des antibiogrammes en milieu gélosé

## INTERFACE COMPLÈTE ET CONVIVIALE (LOGICIEL SIRxpert ANTIBIOGRAMME)

- Gestion des résultats bruts d'ATG
- Expertise et interprétation automatisées des ATG
- Contrôle de la validation (cohérence des résultats)
- Exportation et importation automatiques vers le LIS ou d'autres automates (option)
- Totalement paramétrable et personnalisable
- Module optionnel d'épidémiologie
- Suivi des référentiels internationaux (CLSI, EUCAST, CASFM)
- Extraction de données sous différents formats



## SÛR ET SÉCURISÉ

- Accès contrôlé
- Traçabilité des actions utilisateurs
- Archives avec accès sur poste déporté
- Système expert universel pour la validation des résultats ID/ATG
- Détection des sigles et gestion automatique des numéros de lots des disques i2a
- Images archivées

## PARAMÈTRES DE LECTURE

- Lecture de tous les germes sur tous types de milieux\*
- Caméra couleur haute définition
- Détection des doubles zones et croissances fines
- Image affichée non modifiée
- Sauvegarde automatique de toutes les images
- Réalise 100% des antibiogrammes du laboratoire\*
- Lecture continue

## EXPERTISE ET VALIDATION

- Lecture automatique et expertise différée possible
- Envoi automatique des résultats validés par l'expert
- Validation possible sur poste déporté : contrôle visuel

## ÉQUIPEMENTS ET TECHNOLOGIES

- Caméra HD couleur
- Micro-PC NUC
- Écran HD 24"

1988

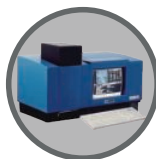


## Création de i2a

Développement de logiciels d'aide à la décision, dont Sir(Dos)

1994

Sortie du **SIRscan**



1999

Lancement **SIRscan 2000**



2000

Nouveaux logiciels **SIRweb** + Lancement **Inoclic**



2003

Lancement **SIRscan 2000 Automatic**



2006

Lancement **SIRscan micro**



2009

Lancement **SIRweb-Maldi**

Lancement projet automatisé & middleware

2010

Lancement **middleware SIRweb**

Lancement gamme de disques ATB i2a



2017

Publications\* **MHR-SIR**

\*Utilisation du MHR-SIR pour la réalisation d'antibiogrammes rapides à partir du flacon d'hémoculture ou directement des urines

2020

Lancement **SIRscan ORION** et **SIRxpert**



2021



### CONTACT

**i2a** • Parc Eurêka  
401 Avenue du Walhalla • CS83406 34060  
Montpellier Cedex 2 • France Tél. 33 467  
504 800 • Fax. 33 467 170 906  
**E-mail.** i2a@i2a.info



Delivering the future

[www.i2a.info](http://www.i2a.info)



MKT-BSIRL1FR B