



Patient care and
monitoring solutions

Services IT

IntelliSpace Perinatal Rev K.00.20

Large Architecture

Informations techniques

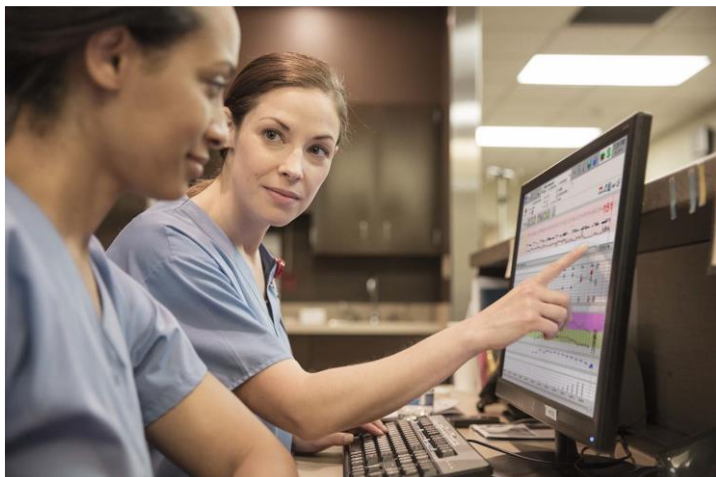
Description

Philips IntelliSpace Perinatal (anciennement OB TraceVue) est un système de management des informations obstétricales qui couvre l'ensemble du continuum des soins obstétricaux pour la grossesse, l'accouchement et la naissance. Il combine surveillance, gestion des alarmes avec une documentation patient adaptée, et une gestion des données, afin de vous fournir l'information souhaitée pour documenter et gérer les parturientes dans vos unités OB.

Principales fonctionnalités :

Surveillance, alarme, et gestion des archives avec une documentation patient adaptée.
Suivi du cycle complet, antepartum, intrapartum et perpartum
L'affichage du profil patient, fournit en une page, aux utilisateurs les informations les plus importantes afin de gérer l'accouchement.

- Système d'alarme fœtale avancé
- Annotation et revue directement sur le tracé
- Accès au moniteur Avalon pour un contrôle à distance
- Interface au moniteur STAN de Neoventa
- Partogramme graphique et tabulaire personnalisable
- Interface ADT, Laboratoire, MDM et ORU
- Interconnexion avec le logiciel de réanimation néonatale informatisé ICCA
- Support haute disponibilité avec VMware
- Entièrement intégré au SIH, domaine hospitalier et archivage
- Accès client flexible (virtuel ou physique, RDP client, mobile supporté)



Déclinaisons

IntelliSpace Perinatal Large Architecture:

Flowcharting

Cette solution regroupant les fonctionnalités de la version Basic Forms, se déploie sur plusieurs machines, afin d'augmenter largement les capacités du système. Il est donc possible de connecter jusqu'à 250 moniteurs et 300 postes clients en simultané. Cette solution permet ainsi d'intégrer des services de taille plus importante, mais également d'adresser à l'échelle d'un GHT, plusieurs sites avec un seul système.

Advanced Forms

La solution premium IntelliSpace Perinatal Advanced Forms, s'adresse aux clients souhaitant documenter l'ensemble du dossier obstétrical informatisé, et de bénéficier de l'ensemble des fonctionnalités. Surveillance et alarme, partogramme, dossier antepartum/intrapartum et perpartum, cette version permet également d'utiliser les documentations gynécologiques et du nouveau-né

Capacité des systèmes par déclinaison

Système de base	Moniteurs	Clients RD simultanés
Large Architecture Flowcharting	250	300
Large Architecture Advanced Forms	250	300

Limitation maximum du système

Les limites techniques sont décrites dans les prérequis machine

Logiciels supportés

IntelliSpace Perinatal supporte les système d'exploitation, système de gestion de bases de données et hyperviseurs :
Microsoft Windows 10
Microsoft Windows Server 2019
VMWare 6.0, 6.5 & 6.7

Respect des politiques de sécurité

La solution IntelliSpace Perinatal a été désignée dans le but de minimiser l'impact en terme de d'exploitation et ainsi d'éviter d'ajouter une charge conséquente à votre service IT. Les bonnes pratiques au niveau du déploiement des mises à jour et des patchs de sécurité sont ainsi respectées :

Déploiement centralisé des mises à jour : Philips, Microsoft et logiciels antivirus
Téléchargement direct des patchs de sécurité en provenance de Microsoft et support de Microsoft WSUS, y compris SSCM
Intégration avec Active Directory, pour l'administration et l'authentification des utilisateurs ainsi que pour le management des serveurs
Pare-feu Windows activé sur tous les postes IntelliSpace Perinatal

Haute Disponibilité de la solution

La virtualisation des serveurs, **y compris pour l'acquisition et la distribution des données**, dans un environnement de Haute Disponibilité garantit un haut niveau de service, en réduisant les interruptions et les coûts opérationnels associés.

Nombreux outils proposés par VMware supportés
Possibilité de déployer des machines dormantes (Warm Standby) pour une reprise rapide de l'activité en cas de crash majeur

Interopérabilité

IntelliSpace Perinatal propose nativement un client HL7 permettant de gérer différentes interfaces au format HL7 (ADT, ORU, MDM).

De plus, combinée au moteur d'intégration Philips IntelliBridge Enterprise, la solution IntelliSpace Perinatal propose un haut niveau d'interopérabilité pour une intégration complète dans votre SIH, et ceci via les standards en vigueur (HL7 ADT-ORU-MDM / HPRIM / XML); voici les interfaces disponibles :

Identité/mouvements
Résultats de laboratoire
Export documentaire
Export données physiologiques

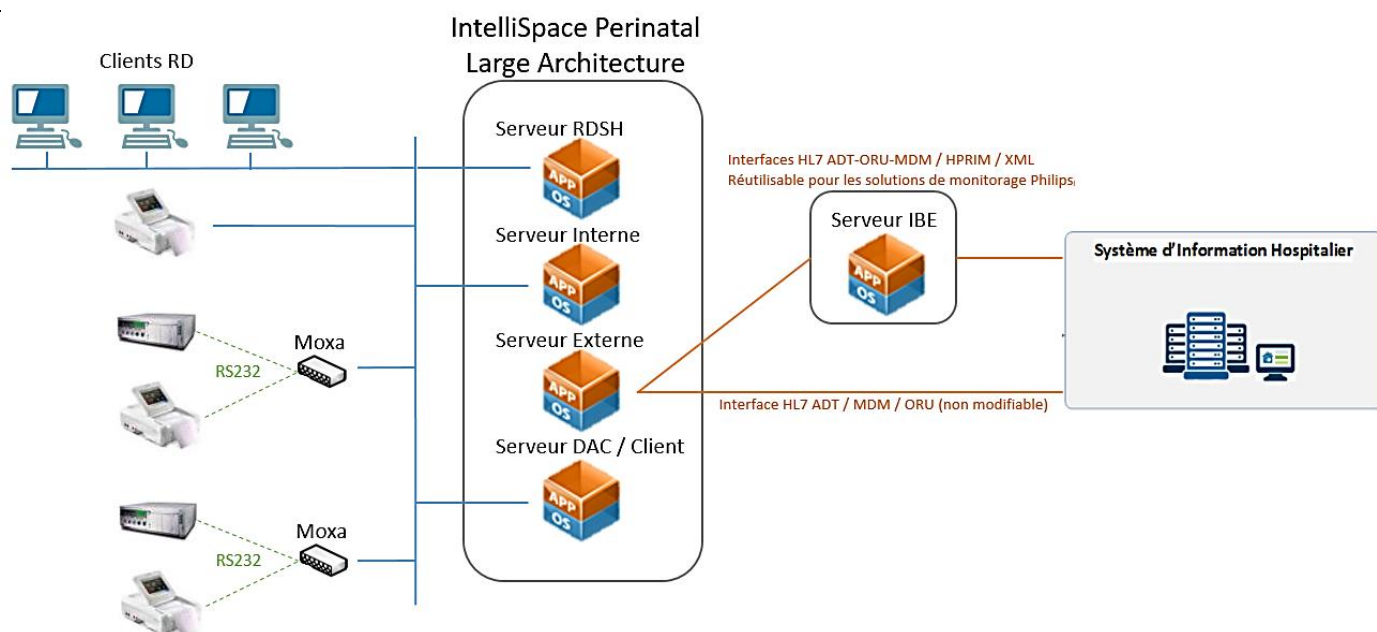


Figure 1. Synoptique IntelliSpace Perinatal Large Architecture

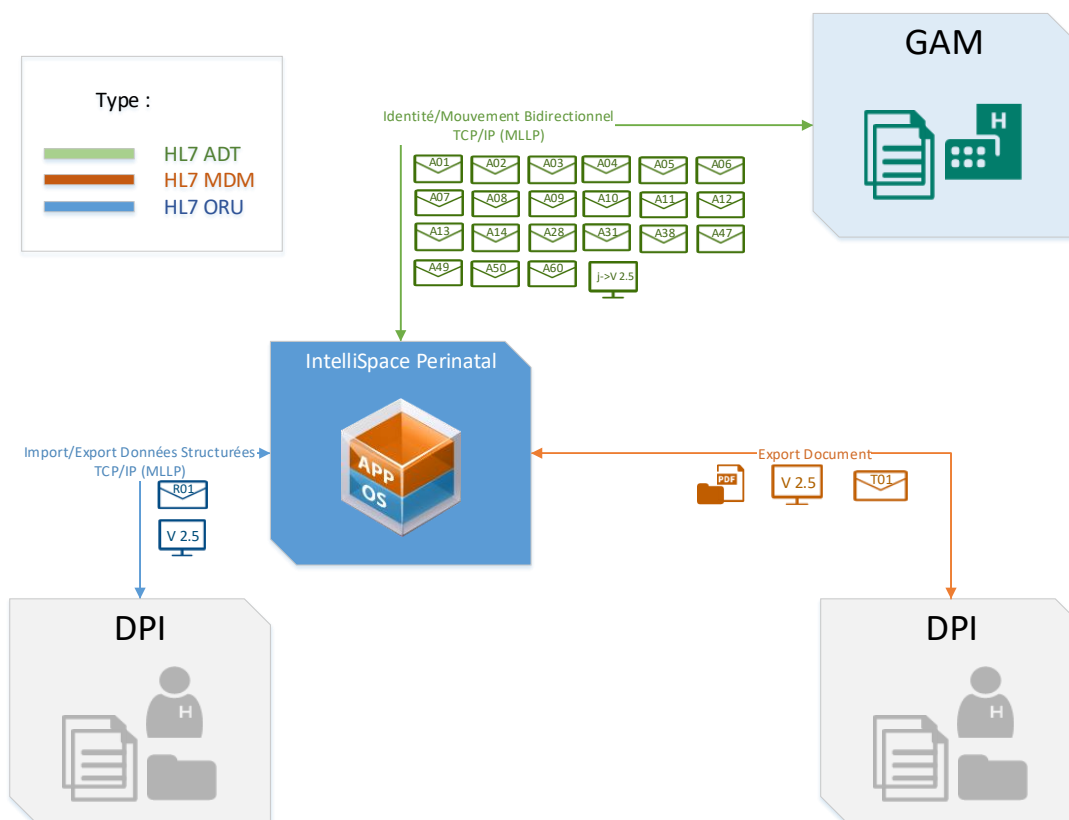


Figure 12. Schéma des interfaces disponibles

Exemple HL7

ADT :

A01

MSH|^~\&|HIS|MTGH|RECAPP|RECFAC|201602030839||ADT^A01|35205|D|2.4|||NE|AL
 EVN|1
 PID|1||123^^^^MR~E51201^^^EPIC^MRN~546879654^^^USSSA^SS~NH
 SNumber123^^^
 NHS^NH||Brown&Maiden^Melissa^MI^^^L~AliasNew^^^^^A||19700201|F|AliasO
 Id|W~A|Hannover Street 1^^New York^NYC^32112||123003-
 HOME|123003-
 BUS|fr|S|JEW|ACCOUNT1|SSNalternative|||Hispanic or Latino|New Mexico
 NK1|1|EmergencyLast^EmergencyFirst^EMI|||01234567
 PV1|1|i|NUR^NUR^9|NB|||Visit231
 IN1|1|1|1|CompanyName1|||RelationToPatient1|||
 |||
 |||InsurdsIDNumber1
 IN1|2|1|1|1|CompanyName2|||RelationToPatient2|||
 |||
 |||InsurdsIDNumber2
 IN1|3|1|1|1|CompanyName3|||RelationToPatient3|||
 |||
 |||InsurdsIDNumber3

A50

MSH|^~\&|HIS|REC01|APPLICATION|FACILITY|19980101121200||ADT^A50|ID00000001|P|2.3.1||AL|AL|
 EVN|A50|19980102081000|19980102081000|01||19980102
 PID|1||ID_02||PATNAMELAST_02^PATNAMEFIRST||19700201|F|||
 |||1|MRG|ID_02|||VisitPending
 PV1|1|E|||Visit123|

MDM :

MSH|^~\&|OBTV1^delivery.hospital.com^DNS|F1|A1|F1|20110704144635||MDM^T01|C07041446355522e4cf8|P|2.5 EVN||20110704144635
 PID||B301^^^^MR|Bayley^B^B||19710101000000
 PV1||B|||40a74160-31e8-4d6a8029-7de267f0625c^^^OBTV
 TXA|1|Trace|||20110704144620|||68834168-1a36-47b8-93ac7e53367a41e4^Philips.OBTV.DocExport^OBTV1|||/C:/RS/68834168-1a36-47b8-93ac-7e53367a41e4.xps|DO

ORU :

MSH|^~\&|||20140521133128|EDTECH|ORU^R01|1245|T|2.3|
 EVN|R01|20140521133128||Model
 User^EMERGENCY^TECHNICIAN^^^^OHSA^^^^GMC1
 PID|1||E51201^^^EPIC^MRN~546879654^^^USSSA^SS||TECH^NEGTEST||19700604|M||
 PV1|1||EDMG^^^GMC1^^^^DEPID|||Emergency|||6100069836|||OBR|1||Filler1|T10^Vital
 Signs^EICUFDC||20140521133100|
 OBX|1|ST|2.228^BP^EICUFDC||140/60|||F||20140521133100||Model User
 OBX|2|NM|2.265^Temp^EICUFDC||37.2|C|||F||20140521133100||Model User
 OBX|3|NM|2.212^Pulse^EICUFDC||60|||F||20140521133100||Model User
 OBX|4|NM|2.253^Resp^EICUFDC||15|||F||20140521133100||Model User

Prérequis IntelliBridge Enterprise

Paramètres	Prérequis
Hyperviseurs supportés	VMWare / Hyper V
Vitesse de processeur	≥ 3 GHz
Nombre de cœurs	4
RAM	16 Go
Espace disque	300 Go - Volume C (Système d'exploitation) 60 Go - Volume D (Applications) 100 Go - Volume E (Données) 200 Go - Volume F (Logs & Backup) 40 Go
Système d'exploitation*	Microsoft Windows Server 2019 Standard / DataCenter en-US
Base de données*	Microsoft SQL Server 2019 Standard Edition en-US
Antivirus	McAfee® Endpoint Security 10.7.0.1285 TrendMicro (Deep Security Manager 11.0.381) Symantec (Endpoint Protection 14.2) CrowdStrike 6.26

* Les licences Windows & SQL Server doivent être fournies par l'établissement
 Le système d'exploitation est déployé et maintenu par l'établissement.
 SQL Server est déployé et maintenu par Philips avec les sources et licence de l'établissement.

Spécifications serveurs IntelliSpace Perinatal

Serveur Small / Serveur Interne / Serveur Externe / Serveur DAC

<ul style="list-style-type: none"> - Serveur RDSH - Serveur DAC 	High End
	Processeurs
	8 cœurs (2 GHz)
	Mémoires (RAM)
	16 GB
<ul style="list-style-type: none"> - Serveur Interne - Serveur Externe 	Espace Disque
	3x 146 GB – 1x RAID1 min
	IOPS
	6000
	Système d'exploitation
	Microsoft Server 2019 Standard/DataCenter US
	Standard
	Processeurs
	4 cœurs (3,1 GHz)
	Mémoires (RAM)
	32 GB
	Espace Disque
	2x 80 GB
	IOPS
	800
	Système d'exploitation
	Microsoft Server 2019 Standard/DataCenter US

Softwares, licences et configuration à fournir par le client

OS

Serveur :

Microsoft Server 2019 Standard/Datacenter US
Mise à jour : Installation manuelle selon bulletin publié par l'usine

Client lourd:

Microsoft Windows 10 LTSC 2016
Microsoft Windows 7 64-bit Professional

Client RD

Microsoft RDP 6.1 minimum
Licence RDSCal par accès simultané

Hyperviseur

VMware Workstation – vSphere – vMotion - Tools

Domaine

IntelliSpace Perinatal peut être intégré au domaine.

Pare-feu et antivirus

Pare-feu Windows supporté (configuration à l'installation)

Antivirus :

Répertoire d'installation applicatif à retirer du scan
Mise à jour de la base de définition des virus supportée

SQL Serveur

Microsoft SQL Server 2016 pour le serveur IBE
Microsoft SQL Server 2012 pour le serveur Externe

Archivage

Espace de stockage autre que le disque ou réside l'application.
Chemin UNC, avec login/pass (droits en lecture/écriture) devront être fournis.
Volumétrie : environ 50Go à 5ans
(3000 accouchements/an)

Poste central

Le poste central est un poste d'alarme, il doit être équipé d'une carte son intégrée.

Pour plus d'informations, contactez votre ingénieur commercial Philips

