



Performance exceptionnelle à chaque cycle

Centrifugeuses multifonctions Thermo Scientific™
Pro et Plus

Centrifugeuses Multifuge X Pro et Megafuge ST Plus

Les centrifugeuses Thermo Scientific™ Multifuge™ X Pro et Megafuge™ ST Plus sont conçues pour offrir un niveau encore plus élevé de performances, fiabilité, reproductibilité et sécurité.

Grâce au rotor angulaire atteignant une force centrifuge relative (FCR) de plus de 25 000 x g et au rotor swing-out de FCR à plus de 7 000 x g, même les séparations les plus exigeantes sont réalisées plus rapidement et plus efficacement.

Les scientifiques travaillant dans la biopharmaceutique, la recherche universitaire et le diagnostic clinique peuvent choisir parmi des modèles ventilés ou réfrigérés, de 1,6 L (4 x 400 ml) ou 4 L (4 x 1 000 ml), sur pieds ou de paillasse.

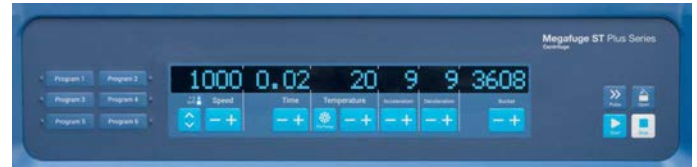




Interface utilisateur



Interface tactile Multifuge X Pro

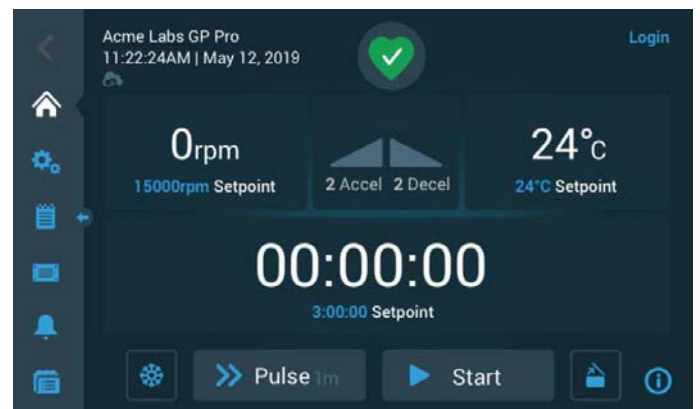


Interface utilisateur Megafuge ST Plus

Programmation simple sur écran tactile

Découvrez les fonctionnalités de l'écran tactile Multifuge X Pro, avec notamment :

- Un menu vertical facile d'accès
- Une icône État de la centrifugeuse pour une surveillance d'un simple coup d'œil
- Un bouton pré-temp pour gain de temps
- Des centrifugations rapides
- Un accès à des informations utiles avec une touche unique



Changement de rotor

Changement de rotor Thermo Scientific™ Auto-Lock™

Gagnez du temps pour des résultats plus rapides :

- Changement sécurisé et ergonomique du rotor par bouton-poussoir en à peine 3 secondes
- Installation et retrait faciles, sans outil
- Accès aisé à la chambre pour faciliter le nettoyage et réduire le risque de contamination du plateau d'égouttage
- Passage rapide d'une application à l'autre et adaptation aux évolutions des besoins de votre laboratoire





Rotors en fibre de carbone



Ergonomie supérieure et performances exceptionnelles

- La combinaison rotor/couvercle Thermo Scientific™ Fiberlite™ assure la protection de l'utilisateur, de la centrifugeuse et des échantillons durant la centrifugation*
- La fibre de carbone est un matériau d'une durabilité exceptionnelle qui offre une garantie de 15 ans sur le rotor Fiberlite™
- Les rotors Fiberlite™ peuvent atteindre des vitesses plus élevées que leurs équivalents en métal, et ainsi améliorer les séparations et les résultats
- Ergonomie supérieure grâce à une construction légère, une poignée intégrée et la technologie de changement de rotor Auto-Lock™

* Confinement biologique certifié par le National Institute for Health Protection, Porton Down, Royaume-Uni

Optimisation du poids avec les rotors en fibre de carbone :

Comparaison du poids de rotors pour modèles sur pieds, d'une capacité de 6 x 250 ml en charge totale*

Réduction de poids de 43 %

(~6 kg / 13 lb)

8 kg / 17 lb

Rotor en fibre de carbone Fiberlite™

14 kg / 30 lb

Rotor en aluminium

Poids du rotor



Couvercles de confinement biologique

Couvercles de confinement biologique

Thermo Scientific™ ClickSeal™

Protection des échantillons assurée d'une seule main

- Couvercles de confinement biologique qui s'ouvrent et se ferment facilement d'une seule main gantée, de conception ergonomique pour main droite et gauche
- Fonctionnement simple pour tous les utilisateurs du laboratoire et élimination des couvercles à vis et clips à pression compliqués à installer
- Confinement biologique certifié par le National Institute for Health Protection, Porton Down, Royaume-Uni



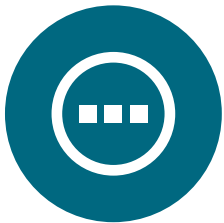


Sécurité et ergonomie

Repère de la poignée de préhension sur le couvercle indiquant comment fermer facilement le couvercle d'une seule main.



Sécurité améliorée avec réduction des points de pincements afin d'éviter toutes blessures accidentelles. Couvercle à verrouillage motorisé assisté par des vérins avec dispositif de sécurité.



Améliorations

Plateau porte-accessoires pouvant contenir des outils ou échantillons pendant la préparation du cycle.



Port USB frontal pour faciliter le branchement et le transfert de données.





Thermo Scientific™ Multifuge™ X4R Pro



Thermo Scientific™ Megafuge™ ST4R Plus

Centrifugeuses de paillasse de 4 L : caractéristiques et informations de commande

Caractéristiques	Multifuge X4 Pro		Multifuge X4R Pro		Megafuge ST4 Plus		Megafuge ST4R Plus	
	IVD	Utilisation générale uniquement	IVD	Utilisation générale uniquement	IVD	Utilisation générale uniquement	IVD	Utilisation générale uniquement
Rotors swing-out								
Capacité maximale	4 x 1 000 ml avec rotor TX-1000							
Vitesse maximale	6 100 tr/min avec rotor H-Flex HS4				5 300 tr/min avec rotor BIOShield 1000A			
FCR maximale	7 197 x g avec rotor H-Flex HS4				5 590 x g avec rotor BIOShield 1000A			
Rotors angulaires								
Capacité maximale	6 x 250 ml avec rotor F14-6x250LE				6 x 100 ml avec rotor F15-6x100 ou F10-6x100			
Vitesse maximale	15 200 tr/min avec F21-48x2, Microliter 48x2 ou Microliter 30x2							
FCR maximale	25 830 x g avec Microliter 30x2							
Détails de la centrifugeuse								
Système de commande	Microprocesseur							
Système d'entraînement	Moteur direct à induction, sans charbons							
Pentes d'accélération/décélération	Choix de pentes : 9 accél. / 10 décél,							
Matériau	Faces frontale, supérieure, latérales : plastique PC-ABS peint avec laque 2K PUR ; boîtier métallique : acier laminé à froid avec de la peinture en poudre ; chambre de la centrifugeuse : acier inoxydable ; pieds de la centrifuge : caoutchouc							
Fonctions de sécurité	Détection de déséquilibre SMARTSpin, prévention de pincements des doigts, construction résistante aux chocs							
Garantie	5 ans (garantie standard de 2 ans + 3 ans supplémentaires sur le moteur et le système de réfrigération)							
Comprend :	Manuel de l'utilisateur imprimé en anglais, clé USB avec manuel de l'utilisateur en 28 langues, huile résistante à la corrosion (70009824), cordon d'alimentation, déclaration de conformité							
Plage de températures	S/O		-10°C à +40°C		S/O		-10°C à +40°C	
Nombre de rotors compatibles	17		17		12		12	
Détails de l'affichage								
Affichage	Interface à écran tactile couleur				Bouton-poussoir et interface LCD à contraste élevé			
Durée du cycle	max. 99 h 59 min 59 s ; avec fonction continue et pulse personnalisable				max. 9 h 59 min ; avec modes continu et pulse			
Minuterie	mode chronomètre ou compte à rebours				compte à rebours uniquement			
Stockage de programmes	jusqu'à 100 programmes				jusqu'à 6 programmes			
Fonction programme	À l'aide de l'écran tactile facile d'accès				À l'aide de 6 boutons faciles d'accès			
Dimensions, poids								
Largeur extérieure (pouces)	22,3		29,4		22,3		29,4	
Largeur extérieure (cm)	56,6		74,6		56,6		74,6	
Profondeur extérieure (pouces)	27,2		27,2		27,2		27,2	
Profondeur extérieure (cm)	69,0		69,0		69,0		69,0	
Hauteur extérieure (pouces)	14,3		14,2		14,3		14,2	
Hauteur extérieure (cm)	36,2		36,1		36,2		36,1	
Hauteur couvercle ouvert (pouces)	33,9		33,9		33,9		33,9	
Hauteur couvercle ouvert (cm)	86,1		86,0		86,1		86,0	
Encombrement (pouces)	22,3 x 23,1		29,4 x 23,0		22,3 x 23,1		29,4 x 23,0	
Encombrement (cm)	56,6 x 58,8		74,6 x 58,4		56,6 x 58,8		74,6 x 58,4	
Poids net (lb)	196		265		196		265	
Poids net (kg)	89		120		89		120	
Certifications et normes								
IVD/MD	X		X		X		X	
Certifications	EN/UL/CEI 61010-1, EN/UL/CEI 61010-2-020 et 61010-2-101, EN/UL/CEI 61326-1, EN/UL/CEI 61326-2-6, FCC part 15							
Normes	ISO 14971, ISO 13485, ISO 9001							
Informations de commande	Multifuge X4 Pro		Multifuge X4R Pro		Megafuge ST4 Plus		Megafuge ST4R Plus	
	IVD	Utilisation générale uniquement	IVD	Utilisation générale uniquement	IVD	Utilisation générale uniquement	IVD	Utilisation générale uniquement
230 V [§]	75009500*	75009900	75009515* / 75009615* [§]	75009915 / 75009815 [§]	75009503*	75009903	75009518* / 75009618* [§]	75009918 / 75009818 [§]
120 V	75009501*	S/O	75009516*	S/O	75009504*	S/O	75009519*	S/O

* Indique une centrifugeuse, un rotor et/ou adaptateur approuvé pour une utilisation dans des applications cliniques ; pour en savoir plus, consultez le manuel de l'utilisateur.

§ 220 V / 60 Hz [Corée, etc.]



Modèle sur pieds Thermo Scientific™
Multifuge™ X4RF Pro



Modèle sur pieds Thermo Scientific™
Megafuge™ ST4RF Plus

Centrifugeuses sur pieds de 4 L : caractéristiques et informations de commande

Caractéristiques	Multifuge X4F Pro		Multifuge X4RF Pro		Megafuge ST4F Plus		Megafuge ST4RF Plus	
	IVD	Utilisation générale uniquement	IVD	Utilisation générale uniquement	IVD	Utilisation générale uniquement	IVD	Utilisation générale uniquement
Rotors swing-out								
Capacité maximale	4 x 1 000 ml avec rotor TX-1000							
Vitesse maximale	6 100 tr/min avec rotor H-Flex HS4				5 300 tr/min avec rotor BIOShield 1000A			
FCR maximale	7 197 x g avec rotor H-Flex HS4				5 590 x g avec rotor BIOShield 1000A			
Rotors angulaires								
Capacité maximale	6 x 250 ml avec rotor F14-6x250LE				6 x 100 ml avec rotor F15-6x100 ou F10-6x100			
Vitesse maximale	15 200 tr/min avec F21-48x2, Microliter 48x2 ou Microliter 30x2							
FCR maximale	25 830 x g avec Microliter 30x2							
Détails de la centrifugeuse								
Système de commande	Microprocesseur							
Système d'entraînement	Moteur direct à induction, sans charbons							
Pentes d'accélération/décélération	Choix de pentes : 9 accél. / 10 décél.							
Matériau	Faces frontale, supérieure, latérales : plastique PC-ABS peint avec laque 2K PUR ; boîtier métallique : acier laminé à froid avec de la peinture en poudre ; chambre de la centrifugeuse : acier inoxydable ; pieds de la centrifuge : caoutchouc							
Fonctions de sécurité	Détection de déséquilibre SMARTSpin, prévention de pincements des doigts, construction résistante aux chocs							
Garantie	5 ans (garantie standard de 2 ans + 3 ans supplémentaires sur le moteur et le système de réfrigération)							
Comprend :	Manuel de l'utilisateur imprimé en anglais, clé USB avec manuel de l'utilisateur en 28 langues, huile résistante à la corrosion (70009824), cordon d'alimentation, déclaration de conformité							
Plage de températures	S/O		-10°C à +40°C		S/O		-10°C à +40°C	
Nombre de rotors compatibles	17		17		12		12	
Détails de l'affichage								
Affichage	Interface à écran tactile couleur				Bouton-poussoir et interface LCD à contraste élevé			
Durée du cycle	max. 99 h 59 min 59 s ; avec fonction continue et pulse personnalisable				max. 9 h 59 min ; avec modes continu et pulse			
Minuterie	mode chronomètre ou compte à rebours				compte à rebours uniquement			
Stockage de programmes	jusqu'à 100 programmes				jusqu'à 6 programmes			
Fonction programme	À l'aide de l'écran tactile facile d'accès				À l'aide de 6 boutons faciles d'accès			
Dimensions, poids								
Largeur extérieure (pouces)	22,3		22,3		22,3		22,3	
Largeur extérieure (cm)	56,6		56,6		56,6		56,6	
Profondeur extérieure (pouces)	27,2		27,2		27,2		27,2	
Profondeur extérieure (cm)	69,0		69,0		69,0		69,0	
Hauteur extérieure (pouces)	32,8		32,8		32,8		32,8	
Hauteur extérieure (cm)	83,5		83,5		83,5		83,5	
Hauteur couvercle ouvert (pouces)	54,1		54,1		54,1		54,1	
Hauteur couvercle ouvert (cm)	135		135		135		135	
Encombrement (pouces)	22,3 x 23,1		22,3 x 23,0		22,3 x 23,1		22,3 x 23,0	
Encombrement (cm)	56,6 x 58,8		56,6 x 58,4		56,6 x 58,8		56,6 x 58,4	
Poids net (lb)	335		319		335		319	
Poids net (kg)	152		145		152		145	
Certifications et normes								
IVD/MD	X		X		X		X	
Certifications	EN/UL/CEI 61010-1, EN/UL/CEI 61010-2-020 et 61010-2-101, EN/UL/CEI 61326-1, EN/UL/CEI 61326-2-6, FCC part 15							
Normes	ISO 14971, ISO 13485, ISO 9001							
Informations de commande	Multifuge X4F Pro		Multifuge X4RF Pro		Megafuge ST4F Plus		Megafuge ST4RF Plus	
	IVD	Utilisation générale uniquement	IVD	Utilisation générale uniquement	IVD	Utilisation générale uniquement	IVD	Utilisation générale uniquement
230 V	75009530*	75009930	75 009 536*	75009936	75009961*	75009947	75009962*	75009948
120 V	75009531*	S/O	75009537*	S/O	75009960*	S/O	75009946*	S/O

* Indique une centrifugeuse, un rotor et/ou adaptateur approuvé pour une utilisation dans des applications cliniques ; pour en savoir plus, consultez le manuel de l'utilisateur.



Thermo Scientific™ Multifuge™ X1R et X1 Pro



Thermo Scientific™ Megafuge™ ST1 et ST1R Plus

Centrifugeuses de paillasse de 1,6 L : caractéristiques et informations de commande

Caractéristiques	Multifuge X1 Pro		Multifuge X1R Pro		Megafuge ST1 Plus		Megafuge ST1R Plus	
	IVD	Utilisation générale uniquement	IVD	Utilisation générale uniquement	IVD	Utilisation générale uniquement	IVD	Utilisation générale uniquement
Rotors swing-out								
Capacité maximale	4 x 400 ml avec rotor TX-400							
Vitesse maximale	6 300 tr/min avec rotor BIOShield 720				5 300 tr/min avec rotor BIOShield 720			
FCR maximale	7 188 x g avec rotor BIOShield 720				5 088 x g avec rotor BIOShield 720			
Rotors angulaires								
Capacité maximale	6 x 100 ml avec F15 6x100y				6 x 100 ml avec F15 6x100y			
Vitesse maximale	15 200 tr/min avec F21-48x2, Microliter 48x2 ou Microliter 30x2							
FCR maximale	25 830 x g avec Microliter 30x2							
Détails de la centrifugeuse								
Système de commande	Microprocesseur							
Système d'entraînement	Moteur direct à induction, sans charbons							
Pentes d'accélération/décélération	Choix de pentes : 9 accél. / 10 décél.							
Matériau	Faces frontale, supérieure, latérales : plastique PC-ABS peint avec laque 2K PUR ; boîtier métallique : acier laminé à froid avec de la peinture en poudre ; chambre de la centrifugeuse : acier inoxydable ; pieds de la centrifuge : caoutchouc							
Fonctions de sécurité	Détection de déséquilibre SMARTSpin, prévention de pincements des doigts, construction résistante aux chocs							
Garantie	5 ans (garantie standard de 2 ans + 3 ans supplémentaires sur le moteur et le système de réfrigération)							
Comprend :	Manuel de l'utilisateur imprimé en anglais, clé USB avec manuel de l'utilisateur en 28 langues, huile résistante à la corrosion (70009824), cordon d'alimentation, déclaration de conformité							
Plage de températures	S/O		-10°C à +40°C		S/O		-10°C à +40°C	
Nombre de rotors compatibles	16		16		14		14	
Détails de l'affichage								
Affichage	Interface à écran tactile couleur				Bouton-poussoir et interface LCD à contraste élevé			
Durée du cycle	max. 99 h 59 min 59 s ; avec fonction continue et pulse personnalisable				max. 9 h 59 min ; avec modes continu et pulse			
Minuterie	mode chronomètre ou compte à rebours				compte à rebours uniquement			
Stockage de programmes	jusqu'à 100 programmes				jusqu'à 6 programmes			
Fonction programme	À l'aide de l'écran tactile facile d'accès				À l'aide de 6 boutons faciles d'accès			
Dimensions, poids								
Largeur extérieure (pouces)	17,5		24,6		17,5		24,6	
Largeur extérieure (cm)	44,5		62,5		44,5		62,5	
Profondeur extérieure (pouces)	26		26		26		26	
Profondeur extérieure (cm)	66		66		66		66	
Hauteur extérieure (pouces)	14,3		14,2		14,3		14,2	
Hauteur extérieure (cm)	36,2		36,1		36,2		36,1	
Hauteur couvercle ouvert (pouces)	33,6		33,6		33,6		33,6	
Hauteur couvercle ouvert (cm)	85,5		85,5		85,5		85,5	
Encombrement (pouces)	17,5 x 23,1		24,6 x 23,0		17,5 x 23,1		24,6 x 23,0	
Encombrement (cm)	44,5 x 58,8		62,5 x 58,4		44,5 x 58,8		62,5 x 58,4	
Poids net (lb)	134		207		134		207	
Poids net (kg)	61		94		61		94	
Certifications et normes								
IVD/MD	X		X		X		X	
Certifications	EN/UL/CEI 61010-1, EN/UL/CEI 61010-2-020 et 61010-2-101, EN/UL/CEI 61326-1, EN/UL/CEI 61326-2-6, FCC part 15							
Normes	ISO 14971, ISO 13485, ISO 9001							
Informations de commande	Multifuge X1 Pro		Multifuge X1R Pro		Megafuge ST1 Plus		Megafuge ST1R Plus	
	IVD	Utilisation générale uniquement	IVD	Utilisation générale uniquement	IVD	Utilisation générale uniquement	IVD	Utilisation générale uniquement
230 V	75009210*	75009710	75 009 250*	75009750	75009230*	75009730	75009270*	75009770
120 V	75009210*	S/O	75009251*	S/O	75009230*	S/O	75009271*	S/O

* Indique une centrifugeuse, un rotor et/ou adaptateur approuvé pour une utilisation dans des applications cliniques ; pour en savoir plus, consultez le manuel de l'utilisateur.

Rotors swing-out



Nom du rotor Thermo Scientific		TX-1000	TX-750	BIOShield 1000A	TX-400	BIOShield 720
Capacité maximale (ml)		4 x 1 000 ml	4 x 750 ml	4 x 250 ml	4 x 400 ml	4 x 180 ml
Vitesse maximale (tr/min ¹)		4 200 tr/min	4 700 tr/min	6 000 tr/min	5 000 tr/min	6 300 tr/min
FCR maxi (x g)		4 122 x g	4 816 x g	7 164 x g	4 696 x g	7 188 x g
Confinement biologique		✓ (En option)	✓ (En option)	✓ (Intégré)	✓ (En option)	✓ (Intégré)
Multifuge X4 Pro / X4F Pro		✓	✓	✓		
Megafuge ST4 Plus / ST4F Plus		✓	✓	✓		
Multifuge X1 Pro					✓	✓
Megafuge ST1 Plus					✓	✓
Capacité maximale	Bio-flacon de 1 000 ml	4	–	–	–	–
	Bio-flacon de 750 ml	4	4	–	–	–
	Flacon Thermo Scientific™ Nalgene™ de 500 ml	4	–	–	–	–
	Flacon Corning de 500 ml	4	4	–	–	–
	Flacon Nalgene de 250 ml	8	4	4	4	–
	Flacon conique Thermo Scientific™ Nunc™ ou Corning de 250 ml	4	*	–	–	–
	Tube conique de 225 ml à 175 ml	8	4	–	4	–
	Tube conique de 50 ml	40	28	16	16	8
	Tube conique à jupe de 50 ml	20	20	16	–	–
	Tube Thermo Scientific™ Nalgene™ Oak Ridge de 50 ml	48	28	–	16	–
	Tube universel Thermo Scientific™ Sterilin™ de 30 ml	28	28	16	12	16
	Tube conique 15 ml	96	56	36	36	24
	Tube de prélèvement sanguin de 10 ml (16 x 100 mm)	148	84	64	56	48
	Tube de prélèvement sanguin de 5 / 7 ml (13 x 75-100 mm)	196	108	80	76	48
	Tube de prélèvement sanguin de 4,5 / 6 ml	164	108	–	64	–
	Microtube 1,5 / 2 ml	192	192	224	136	160
	Microplaque	24	16	–	–	–

*Peut être utilisé avec 4 x 250 ml flacons coniques Corning de 250 ml ou 4 x 200 ml flacons coniques Nunc.

Rotors swing-out



Nom du rotor Thermo Scientific		TX-200	HIGHPlate 6000	Fiberlite H3-LV	M-20	H-Flex 1	H-Flex HS4
Capacité maximale (ml)		4 x 180 ml	10 microplaques	28 microplaques	6 microplaques	16 x 50 ml	16 x 50 ml
Vitesse maximale (tr/min ¹)		5 500 tr/min	6 300 tr/min	3 600 tr/min	4 000 tr/min	4 700 tr/min	6 100 tr/min
FCR maxi (x g)		5 580 x g	6 168 x g	2 738 x g	2 272 x g	4 297 x g	7 197 x g
Confinement biologique		✓ (En option)	✓ (Intégré)		✓ (En option)	✓	✓
Multifuge X4 Pro / X4F Pro			✓	✓	✓		✓
Megafuge ST4 Plus / ST4F Plus					✓		
Multifuge X1 Pro		✓			✓	✓	
Megafuge ST1 Plus		✓			✓	✓	
Capacité maximale	Bio-flacon de 1 000 ml	–	–	–	–	–	–
	Bio-flacon de 750 ml	–	–	–	–	–	–
	Flacon Nalgene de 500 ml	–	–	–	–	–	–
	Flacon Corning de 500 ml	–	–	–	–	–	–
	Flacon Nalgene de 250 ml	–	–	–	–	–	–
	Tube Corning de 250 ml	–	–	–	–	–	–
	Tube conique de 225 ml à 175 ml	–	–	–	–	–	–
	Tube conique de 50 ml	4	–	–	–	16	16
	Tube conique à jupe de 50 ml	4	–	–	–	–	–
	Tube Nalgene Oak Ridge de 50 ml	–	–	–	–	–	–
	Tube universel Sterilin de 30 ml	4	–	–	–	–	–
	Tube conique de 15 ml	20	–	–	–	36	36
	Tube de prélèvement sanguin de 10 ml (16 x 100 mm)	28	–	–	–	66	66
	Tube de prélèvement sanguin de 5 / 7 ml (13 x 75-100 mm)	32	–	–	–	84	84
	Tube de prélèvement sanguin de 4,5 / 6 ml	32	–	–	–	–	–
	Microtube 1,5 / 2 ml	48	–	–	–	–	–
	Microplaque	–	10	28	6	10	10

¹ Vitesse maximale basée sur les modèles haute performance.

Confinement biologique certifié par le Public Health England, Porton Down, Royaume-Uni.

Matériel de laboratoire non représenté à l'échelle.

Rotors et adaptateurs pour rotors swing-out



Rotor swing-out TX-1000¹, 90°, R_{max} 209 mm

Centrifugeuse	Vitesse maximale (tr/min)	FCR maxi (x g)
Multifuge X4R Pro / X4RF Pro	4 200	4 122
Multifuge X4 Pro / X4F Pro	3 800	3 374
Megafuge ST4R / ST4RF Plus	4 200	4 122
Megafuge ST4 / ST4F Plus	3 800	3 374
Multifuge X1 Pro	s/o	s/o
Megafuge ST1 Plus	s/o	s/o

N° cat.	Image d'adaptateur	Description	Capacité du rotor (places x volume en ml)	Dimensions maximales des tubes (Ø x L, mm)
Rotors et accessoires				
75003017		Raccord en croix pour rotor TX-1000	4 x 1 000 ml ou 24 microplaques	
75003001		Nacelles TX-1000 (jeu de 4)		
75007309		Couvercles de confinement biologique TX-1000 ClickSeal (jeu de 4) ✨		
75007001		Joints toriques de rechange		
75007300		Bio-flacon de 1 000 ml - en polypropylène (jeu de 4)		
Adaptateurs pour rotor TX-1000 (jeux de 4)				
75007301	1	Bio-flacon de 1 000 ml	4 x 1 000 ml	126 x 140
75007304	2	Bio-flacon de 750 ml en PP et adaptateurs ronds TX-750	4 x 750 ml	98 x 133
75004253	3	Flacon Nalgene de 500 ml	4 x 500 ml	70 x 160
75007302	4	Flacon Corning de 500 ml	4 x 500 ml	98 x 133
75005392	5	Flacon conique Nunc de 250 ml ou flacon conique Corning de 250 ml ou flacon Nunc de 200 ml ou flacon conique Nalgene de 175 ml	4 x 250 ml	62 x 145
75007305	6	Flacon Nalgene de 250 ml	8 x 250 ml	62 x 145
75007305	6	Tube BD Falcon™ de 225 ml (nécessite l'adaptateur BD 352090)	8 x 225 ml	62 x 130
75007305	6	Tube conique Nunc de 200 ml (nécessite l'adaptateur Nunc 377585)	8 x 200 ml	62,5 x 139
75003674	7	Tube conique de 50 ml	40 x 50 ml	30 x 120
75004255	8	Compartiment avec confinement biologique double pour tube conique de 50 ml (peut être combiné avec les couvercles ClickSeal)	20 x 50 ml	30 x 120
75004252	9	Tube Nalgene Oak Ridge de 50 ml	48 x 50 ml	29,5 x 120
75007306	10	Tube conique 15 ml	96 x 15 ml	17,5 x 121
75003672	11	Tube de prélèvement sanguin de 10 ml (16 x 100 mm) ou tubes Thermo Scientific™ Savant Corex™ / Kimble™	148 x 10 ml	17 x 110
75003697	12	Tube de prélèvement sanguin de 9 / 10 ml (Sarstedt™)	100 x 9/10 ml	17 x 110
75003671	13	Tube de prélèvement sanguin de 5 / 7 ml (13 x 75-100 mm)	196 x 5 / 7 ml	14 x 110
75003709	14	Tube de prélèvement sanguin de 4,5 / 6 ml (Greiner™)	164 x 4,5 / 6 ml	14 x 110
75007303	15	Supports de microplaques	4 x 6 Standard ou 4 x 2 DeepWell	Hauteur < 88 mm
75003829	16	Petite poche/poches de culture cellulaire 4 x 2 poches (< 350 ml)	4 x 2 poches	

Adaptateurs



¹ Rotor, godets et couvercles vendus séparément.

✨ Confinement biologique certifié par le Public Health England, Porton Down, Royaume-Uni.

Rotors et adaptateurs pour rotors swing-out



Rotor swing-out TX-750¹, 90°, R_{max} 195 mm

Centrifugeuse	Vitesse maximale (tr/min)	FCR maxi (x g)
Multifuge X4 Pro / X4F Pro	4 700	4 816
Megafuge ST4 / ST4F Plus	4 700	4 816
Multifuge X1 Pro	s/o	s/o
Megafuge ST1 Plus	s/o	s/o

N° cat.	Image d'adaptateur	Description	Capacité du rotor (places x volume en ml)	Dimensions maximales des tubes (Ø x L, mm)
Rotors et accessoires				
75003180		Raccord en croix pour rotor TX-750		
75003608		Nacelles rondes TX-750 (jeu de 4)	4 x 750 ml	
75003609		Couvercles de confinement biologique ClickSeal ronds pour rotor TX-750 (jeu de 4) 🌟		
75003610		Joints toriques de rechange ronds TX-750 pour couvercles (jeu de 4)		
75003699		Bio-flacon de 750 ml - en polypropylène (jeu de 12)		
75003795	1	Supports pour microplaques et flacon T-75 (plateaux et tapis inclus) (jeu de 2)	4 microplaques standard ou 1 plaque Deepwell par support	Hauteur maximale 60 mm
75003617	1	Supports pour microplaques et flacon T-75 (plateau et tapis inclus) (jeu de 4)		
Adaptateurs pour rotor TX-750 (jeux de 4, sauf indication contraire)				
En direct		Bio-flacon de 750 ml	4 x 750 ml	98 x 133
En direct		Tube conique Corning de 500 ml	4 x 500 ml	98 x 133
75003792	2	Tube conique Corning de 250 ml (nacelles non étanches uniquement)	4 x 250 ml	62,5 x 139
75003710	3	Flacon Nalgene de 250 ml	4 x 250 ml	62,5 x 139
75003710	3	Tube conique BD Falcon de 225 ml/175 ml (nécessite l'adaptateur BD réf. 352090) (avec godets ouverts uniquement)	4 x 225 ml	62,5 x 139
75003710	3	Tube conique Nunc de 200 ml (nécessite l'adaptateur réf. 377585) (avec godets ouverts uniquement)	4 x 200 ml	62,5 x 139
75003710	3	Flacon conique Nalgene de 175 ml (nécessite réf. DS3126-0175) (avec godets ouverts uniquement)	4 x 175 ml	62,5 x 139
75003713	4	Tube ouvert à fond rond 100 ml	8 x 100 ml	45 x 123
75003638	5	Tube conique de 50 ml	28 x 50 ml	30 x 120
75003824	6	Tube conique ou à jupe de 50 ml	20 x 50 ml	30 x 120
75003715	7	Tube Nalgene Oak Ridge de 50 ml	28 x 50 ml	29,5 x 120
75003716	8	Tube universel Sterilin de 30 ml	28 x 30 ml	25,5 x 120
75003639	9	Tube conique 15 ml	56 x 15 ml	17 x 122
75003719	10	Tube de prélèvement sanguin de 15 ml (17 x 125 mm) (cercle interne uniquement)	32 x 15 ml	17 x 134
75003719	11	Tube de prélèvement sanguin de 10 ml (16 x 100 mm) ou tube Savant Corex / Kimble de 15 ml	84 x 10 / 15 ml	17 x 117
75003718	11	Tube à urine rond ou conique de 14 ml	48 x 14 ml	18 x 124
75003723	12	Tube de prélèvement sanguin de 5 / 7 ml ou 4,5 / 6 ml (13 x 75-100 mm)	108 x 5 / 7 ml	13 x 116
75003724	13	Tube RIA ou à fond rond de 5 ml (sans couvercle)	148 x 5 ml	13 x 111
75003732	14	Tube à fond rond de 5 / 7ml (sans bouchon) avec agent de décantation	148 x 5 / 7 ml	13 x 111
75003733	14	Microtube de 1,5 / 2 ml	192 x 2 ml	11 x 50
75008383	15	Flacon Thermo Scientific™ Nunc™ EasyFlask T-75 (jeu de 2)	4 x T-75	—
75008384	16	Flacon Nunc EasyFlask T-25 (jeu de 2)	8 x T-25	—

Adaptateurs



1



2



3



4



5



6



7



8



9



10



11



12



13



14



15



16

¹ Rotor, godets et couvercles vendus séparément.

✨ Confinement biologique certifié par le Public Health England, Porton Down, Royaume-Uni.

Rotors et adaptateurs pour rotors swing-out

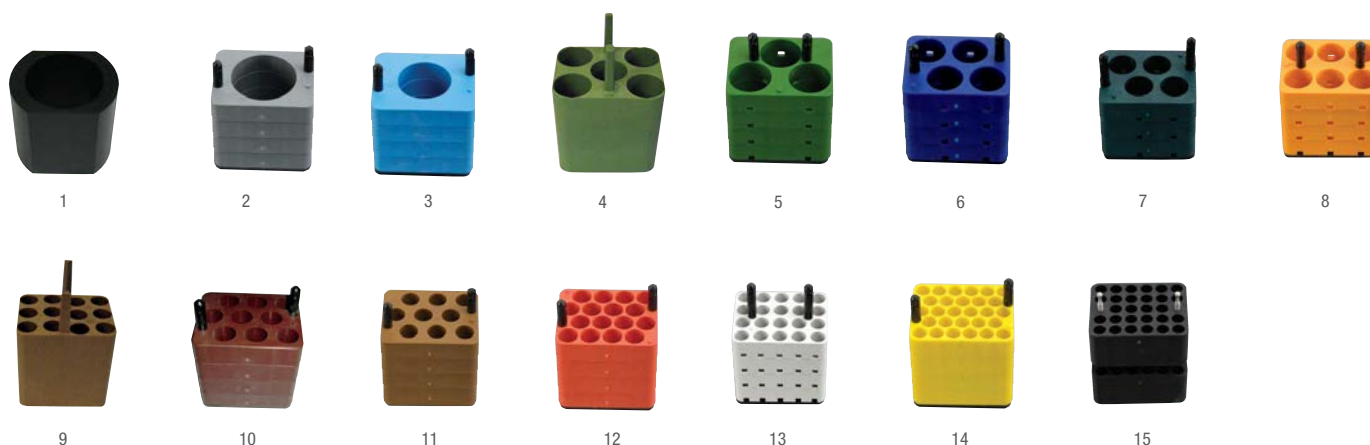


Rotor swing-out TX-750, 90°, R_{max} 195 mm

Centrifugeuse	Vitesse maximale (tr/min)	FCR maxi (x g)
Multifuge X4R Pro / X4RF Pro, Megafuge ST4R / ST4RF Plus, 230 V	4 700	4 816
Multifuge X4 Pro / X4F Pro, Megafuge ST4 / ST4F Plus, 230 V	4 500	4 415
Multifuge X4 Pro / X4F Pro, Megafuge ST4 / ST4F Plus, 120 V	4 300	4 031
Multifuge X1 Pro, Megafuge ST1 Plus	s/o	s/o

N° cat.	Image d'adaptateur	Description	Capacité du rotor (places x volume en ml)	Dimensions maximales des tubes (Ø x L, mm)
Rotors et accessoires				
75003180		Raccord en croix pour rotor TX-750		
75003614		Nacelles rectangulaires TX-750 (jeu de 4)	4 x 250 ml	
75003615		Couvercles de confinement biologique ClickSeal rectangulaires TX-750 (jeu de 4) ✦		
75003616		Joints toriques de rechange rectangulaires TX-750 pour couvercles (jeu de 4)		
Adaptateurs pour rotor TX-750 (jeux de 4)				
75003737	1	Tube à fond plat de 250 ml	4 x 250 ml	63 x 130
75003738	2	Tube ouvert à fond rond de 150 ml	4 x 150 ml	56 x 124
75003742	3	Tube ouvert à fond rond 100 ml	4 x 100 ml	46 x 124
75003685	4	Tube conique de 50 ml	20 x 50 ml	30 x 121
75003749	5	Tube à fond rond de 50 ml	12 x 50 ml	35 x 121
75003750	6	Tube à fond plat/rond de 45 ml	16 x 45 ml	30 x 121
75003755	7	Tube universel Sterilin de 30 ml	16 x 30 ml	26 x 121
75003756	8	Tube à fond rond DIN de 25 ml	24 x 25 ml	26 x 121
75003684	9	Tube conique 15 ml	48 x 15 ml	17 x 120
75003758	10	Tube en U à fond rond de 14 ml	36 x 14 ml	18 x 121
75003759	11	Tube à urine rond ou conique de 14 ml	36 x 15 ml	17 x 124
75003767	12	Tube de prélèvement sanguin de 10 ml (16 x 100 mm) ou tube DIN de 15 ml	64 x 10 / 15 ml	17 x 118
75003768	13	Tube de prélèvement sanguin de 5 / 7 ml ou 4,5 / 6 ml	80 x 5 / 7 ml	14 x 118
75003769	14	Tube à fond rond de 5 / 7 ml (13 x 75-100 mm)	112 x 5 / 7 ml	13 x 119
75003770	15	Microtube 1,5 / 2 ml	224 x 2 ml	11 x 50

Adaptateurs



✦ Confinement biologique certifié par le Public Health England, Porton Down, Royaume-Uni.

Rotors et adaptateurs pour rotors swing-out



Rotor swing-out BIOShield 1000A, 90°, R_{max} 178 mm

Centrifugeuse	Vitesse maximale (tr/min)	FCR maxi (x g)
Multifuge X4 Pro / X4F Pro	6 000	7 164
Megafuge ST4 / ST4F Plus	5 300	5 590
Multifuge X1 Pro	s/o	s/o
Megafuge ST1 Plus	s/o	s/o

N° cat.	Image d'adaptateur	Description	Capacité du rotor (places x volume en ml)	Dimensions maximales des tubes (Ø x L, mm)
Rotors et accessoires				
75003182	BIOShield 1000A		4 x 250 ml	
Adaptateurs pour rotor BIOShield 1000A (jeux de 4)				
75003737	1	Tube à fond plat de 250 ml	4 x 250 ml	63 x 130
75003738	2	Tube ouvert à fond rond de 150 ml	4 x 150 ml	56 x 124
75003742	3	Tube ouvert à fond rond 100 ml	4 x 100 ml	46 x 124
75003749	4	Tube à fond rond de 50 ml	12 x 50 ml	35 x 121
75003750	5	Tube à fond plat/rond de 45 ml	16 x 45 ml	30 x 121
75003755	6	Tube universel Sterilin de 30 ml	16 x 30 ml	30 x 121
75003756	7	Tube à fond rond DIN de 25 ml	24 x 25 ml	26 x 121
75003758	8	Tube en U à fond rond de 14 ml	36 x 14 ml	18 x 121
75003759	9	Tube à urine rond ou conique de 14 ml	36 x 15 ml	17 x 124
75003767	10	Tube de prélèvement sanguin de 10 ml (16 x 100 mm) ou tube DIN de 15 ml	64 x 10 / 15 ml	17 x 118
75003768	11	Tube de prélèvement sanguin de 5 / 7 ml ou 4,5 / 6 ml	80 x 5 / 7 ml	14 x 118
75003769	12	Tube à fond rond de 5 / 7 ml (13 x 75-100 mm)	112 x 5 / 7 ml	13 x 119
75003770	13	Microtube 1,5 / 2 ml	224 x 2 ml	11 x 50
75003643	14	Tube conique de 50 ml	16 x 50 ml	30 x 121
75003642	15	Tube conique 15 ml	36 x 15 ml	17 x 120

Adaptateurs



Confinement biologique certifié par le Public Health England, Porton Down, Royaume-Uni.

Rotors et adaptateurs pour rotors swing-out



Rotor swing-out TX-400¹ 90°, R_{max} 168 mm

Centrifugeuse	Vitesse maximale (tr/min)	FCR maxi (x g)
Multifuge X4 Pro / X4F Pro	s/o	s/o
Megafuge ST4 / ST4F Plus	s/o	s/o
Multifuge X1 Pro	5 000	4 696
Megafuge ST1 Plus	5 000	4 696

N° cat.	Image d'adaptateur	Description	Capacité du rotor (places x volume en ml)	Dimensions maximales des tubes (Ø x L, mm)
Rotors et accessoires				
75003181		Raccord en croix pour rotor TX-400		
75003655		Nacelles rondes TX-400 (jeu de 4)	4 x 400 ml	
75003656		Couvercles de confinement biologique ClickSeal ronds TX-400 (jeu de 4) ✦		
75003657		Joints toriques de rechange TX-400 pour couvercles (jeu de 4)		
75007585		Bio-flacon de 400 ml - en polypropylène (jeu de 12)		
Adaptateurs pour rotor TX-400 (jeux de 4)				
En direct		Bio-flacon de 400 ml	4 x 400 ml	80 x 125
75003788	1	Flacon Nalgene de 250 ml	4 x 250 ml	62 x 135
75003788	1	Tube conique Nunc de 200 ml (nécessite l'adaptateur Nunc 377585)	4 x 200 ml	62 x 125
75003788	1	Flacon conique BD Falcon de 225 ml/175 ml (nécessite l'adaptateur BD réf. 352090)	4 x 175 ml	62 x 125
75003708	2	Tube ouvert à fond rond 100 ml	4 x 100 ml	45 x 117
75003707	3	Tube à fond rond DIN de 50 ml	12 x 50 ml	34,5 x 105
75003799	4	Tube Nalgene Oak Ridge de 50 ml	16 x 50 ml	29,5 x 114
75003683	5	Tube conique de 50 ml	16 x 50 ml	30 x 116
75003703	6	Tube à fond rond / plat DIN de 30 / 25 ml	20 x 30 ml	25,5 x 108
75003706	7	Tube universel Sterilin de 30 ml	12 x 30 ml	25 x 110
75003682	8	Tube conique 15 ml	36 x 15 ml	17 x 121
75003794	9	Tube de prélèvement sanguin de 15 ml (17 x 125 mm)	16 x 15 ml	17 x 131
75003704	10	Tube à fond rond de 15 ml (Sarstedt)	40 x 15 ml	17 x 105
75003798	11	Tube à urine rond ou conique de 14 ml	28 x 14 ml	17 x 112
75003681	12	Tube de prélèvement sanguin de 10 ml (16 x 100 mm)	56 x 10 / 15 ml	16 x 113
75003680	13	Tube de prélèvement sanguin de 5 / 7 ml (13 x 75-100 mm)	76 x 5 / 7 ml	13 x 110
75003825	14	Tube de prélèvement sanguin de 4,5 / 6 ml (Greiner)	64 x 4,5 / 6 ml	13 x 110
75003793	15	Tube RIA ou à fond rond de 3 ml (sans bouchon)	76 x 3 / 5 ml	11 x 110
75003700	16	Microtube 1,5 / 2 ml	136 x 2 ml	11 x 45

Adaptateurs



¹ Rotor, godets et couvercles vendus séparément.

✦ Confinement biologique certifié par le Public Health England, Porton Down, Royaume-Uni.

Rotors et adaptateurs pour rotors swing-out



Rotor swing-out BIOShield 720, 90°, R_{max} 162 mm

Centrifugeuse	Vitesse maximale (tr/min)	FCR maxi (x g)
Multifuge X4 Pro / X4F Pro	s/o	s/o
Megafuge ST4 / ST4F Plus	s/o	s/o
Multifuge X1 Pro	6 300	7 188
Megafuge ST1 Plus	5 300	5 088

N° cat.	Image d'adaptateur	Description	Capacité du rotor (places x volume en ml)	Dimensions maximales des tubes (Ø x L, mm)
Rotors et accessoires				
75003183	BIOShield 720		4 x 180 ml	s/o
75003693		Bio-flacon de 180 ml - en polypropylène (jeu de 12)		
Adaptateurs BIOShield 720A (jeu de 4)				
75003813	1	Tube ouvert à fond rond de 150 ml	4 x 150 ml	50 x 122
75003814	2	Tube ouvert à fond rond 100 ml	4 x 100 ml	44 x 120
75003677	3	Tube conique de 50 ml	8 x 50 ml	30 x 116
75003816	4	Tube à fond rond DIN de 50 ml	8 x 50 ml	34 x 109
75003818	5	Tube universel Sterilin de 30 ml	16 x 30 ml	26 x 105
75003817	6	Tube à fond rond DIN de 25 ml	20 x 25 ml	25 x 107
75003678	7	Tube conique 15 ml	24 x 15 ml	17 x 120
75003820	8	Tube Sarstedt de 15 ml	44 x 15 ml	17 x 103
75003701	9	Tube de prélèvement sanguin de 10 ml (16 x 100 mm)	48 x 10 ml	17 x 105
75003821	10	Tube de prélèvement sanguin de 5 / 7 ml (13 x 75-100 mm)	48 x 5 / 7 ml	13 x 106
75003822	11	Tube ouvert à fond rond de 5 / 7 ml	80 x 5 / 7 ml	13 x 104
75003823	12	Microtube conique de 1,5 / 2 ml	160 x 2 ml	11 x 45

Adaptateurs



Confinement biologique certifié par le Public Health England, Porton Down, Royaume-Uni.

Rotors et adaptateurs pour rotors swing-out



Rotor swing-out TX-200¹, 90°, R_{max} 165 mm

Centrifugeuse	Vitesse maximale (tr/min)	FCR maxi (x g)
Multifuge X4 Pro / X4F Pro	s/o	s/o
Megafuge ST4 / ST4F Plus	s/o	s/o
Multifuge X1R Pro 230 V et 120 V	5 500	5 580
Multifuge X1 Pro 120 V	5 250	5 084
Megafuge ST1R Plus 230 V et 120 V	5 500	5 580
Megafuge ST1 Plus 120 V	5 250	5 084

N° cat.	Image d'adaptateur	Description	Capacité du rotor (places x volume en ml)	Dimensions maximales des tubes (Ø x L, mm)
Rotors et accessoires				
75003658		Raccord en croix pour rotor TX-200		
75003659		Nacelles rondes TX-200 (jeu de 4)	4 x 180 ml	
75003660		Couvercles de confinement biologique ClickSeal ronds pour rotor TX-200 (jeu de 4) ✨		
75003687		Joints toriques de rechange TX-200 pour couvercles (jeu de 4)		
75003800		Bio-flacon de 180 ml - en polypropylène (jeu de 12)		
Adaptateurs pour rotor TX-200 (jeux de 4)				
En direct		Bio-flacon de 180 ml	4 x 180 ml	56,5 x 123
75003801	1	Tube ouvert à fond rond 100 ml	4 x 100 ml	48 x 122
75003802	2	Tube à fond rond DIN de 50 ml	4 x 50 ml	35 x 126
75003815	3	Tube à fond rond de 50 ml	4 x 50 ml	32 x 126
75003803	4	Tube conique ou à jupe de 50 ml	4 x 50 ml	30 x 126
75003804	5	Tube universel Sterilin de 30 ml	4 x 30 ml	26 x 118
75003805	6	Tube à fond rond / plat DIN de 25 ml	8 x 25 ml	25 x 118
75003806	7	Tube à fond rond de 20 ml	12 x 25 ml	22 x 125
75003771	8	Tube conique 15 ml	20 x 20 ml	17 x 121
75003809	9	Tube de prélèvement sanguin de 15 ml	16 x 15 ml	17 x 121
75003807	10	Tube à urine conique de 14 ml	8 x 14 ml	17 x 114
75003808	11	Tube de prélèvement sanguin de 10 ml (16 x 100 mm) ou tube Savant Corex / Kimble de 15 ml	28 x 10 / 15 ml	17 x 121
75003785	12	Tube de prélèvement sanguin de 5 / 7 ml ou 4,5 / 6 ml (13 x 75-100 mm)	32 x 5 / 7 ml	13 x 122
75003810	13	Tube ouvert à fond rond de 5 / 7 ml	36 x 5 / 7 ml	13 x 118
75003811	14	Tube RIA ou à fond rond de 3 / 5 ml (sans couvercle)	48 x 3 / 5 ml	12 x 124
75003812	15	Microtube 1,5 / 2 ml	48 x 2 ml	11 x 45

Adaptateurs



¹ Rotor, godets et couvercles vendus séparément.

✨ Confinement biologique certifié par le Public Health England, Porton Down, Royaume-Uni.

Rotors et adaptateurs pour rotors swing-out



Rotor swing-out HIGHPlate 6000, 90°, R_{max} 139 mm

Centrifugeuse	Vitesse maximale (tr/min)	FCR maxi (x g)
Multifuge X4 Pro / X4F Pro	6 300	6 168
Megafuge ST4 / ST4F Plus	s/o	s/o
Multifuge X1 Pro	s/o	s/o
Megafuge ST1 Plus	s/o	s/o

N° cat.	Description	Capacité du rotor (places x volume en ml)	Hauteur maximale
Rotor			
75003606	Rotor HIGHPlate 6000	2 x 5 microplaques standard ou 2 x 1 plaques filtrantes	< 80 mm



Rotor swing-out Fiberlite H3-LV, 90°, R_{max} 189 mm

Centrifugeuse	Vitesse maximale (tr/min)	FCR maxi (x g)
Multifuge X4 Pro / X4F Pro	3 600	2 738
Megafuge ST4 / ST4F Plus	s/o	s/o
Multifuge X1 Pro	s/o	s/o
Megafuge ST1 Plus	s/o	s/o

N° cat.	Description	Capacité du rotor (places x volume en ml)	Hauteur maximale
Rotor			
75003665	Rotor Fiberlite H3-LV	4 x 7 microplaques standard ou 2 x 4 Deepwell	< 100 mm



Rotor swing-out M-20¹, 90°, R_{max} 127 mm

Centrifugeuse	Vitesse maximale (tr/min)	FCR maxi (x g)
Multifuge X4 Pro / X4F Pro	4 000	2 272
Megafuge ST4 / ST4F Plus	4 000	2 272
Multifuge X1 Pro	4 000	2 272
Megafuge ST1 Plus	4 000	2 272

N° cat.	Description	Capacité du rotor (places x volume en ml)	Hauteur maximale
Rotors et accessoires			
75003624	Rotor pour microplaques M-20 y compris supports ouverts standard	2 x 3 microplaques standard ou 2 x 1 Deepwell	< 65 mm
75003625	Supports ClickSeal y compris support et couvercles		< 45 mm
75002011	Couvercles de rechange ClickSeal (jeu de 2)		

¹ Solution de confinement biologique vendue séparément

Confinement biologique certifié par le Public Health England, Porton Down, Royaume-Uni.

Rotors et adaptateurs pour rotors swing-out



Rotor swing-out H-Flex 1, 90°, R_{max} 170 mm

Centrifugeuse	Vitesse maximale (tr/min)	FCR maxi (x g)
Multifuge X1 Pro	4 700	4 297
Megaforce ST1 Plus	4 700	4 297
Multifuge X4 Pro / X4F Pro	s/o	s/o
Megaforce ST4 / ST4F Plus	s/o	s/o



Rotor swing-out H-Flex HS4, 90°, R_{max} 170 mm

Centrifugeuse	Vitesse maximale (tr/min)	FCR maxi (x g)
Multifuge X1 Pro	s/o	s/o
Megaforce ST1 Plus	s/o	s/o
Multifuge X4 Pro / X4F Pro	6 100	7 197
Megaforce ST4 / ST4F Plus	s/o	s/o

N° cat.	Image d'adaptateur	Description	Capacité du rotor (places x volume en ml)	Dimensions maximales des tubes (Ø x L, mm)
Rotors et accessoires				
75003300	1	Raccord en croix pour rotor H-Flex 1 (godets et couvercles vendus séparément)		
75003301	2	Godets pour rotor H-Flex 1 (jeu de 2)		
75003302	3	Couvercles de confinement biologique pour rotor H-Flex 1 (jeu de 2)		
75003309		Joints toriques de rechange pour couvercle de confinement biologique de rotor H-Flex 1 (jeu de 2)		
75003330		Rotor H-Flex HS4 (godets et couvercle inclus)		
75003338		Godet de rechange H-Flex HS4 (jeu de 2)		
75003339		Couvercle de rechange H-Flex HS4		
Adaptateurs pour rotor H-Flex 1 (jeux de 2)				
73003303	4	Tube conique de 50 ml	16 x 50 ml	30 x 126
73003304	5	Tube conique 15 ml	36 x 15 ml	17 x 121
73003305	6	Tube de prélèvement sanguin de 10 / 12 ml (16 x 100)	66 x 10 / 15 ml	16 x 133
73003306	7	Tube de prélèvement sanguin de 5 / 7 ml (13 x 75-100 mm)	84 x 5 / 7 ml	13 x 10
73003307	8	Supports de microplaques	10 standard, 2 Deepwell	< 77 mm, < 44 mm
73003308	9	Flacon de 400 ml et adaptateur Centri-lab* pour rotor H-Flex 1	s/o	s/o

Rotors et adaptateurs



1



2



3



4



5



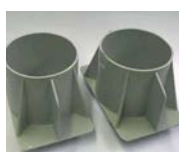
6



7



8



9

*Une mise à jour logicielle nécessitant un appel support maintenance de la part de votre représentant Thermo Scientific peut être nécessaire. Pour en savoir plus, veuillez contacter votre représentant local. La vitesse maximale de l'adaptateur Centri-lab / flacon de 400 ml est de 3 800 tr/min et de 2 800 x g.

✳️ Confinement biologique certifié par le Public Health England, Porton Down, Royaume-Uni.

Rotors angulaires



Nom du rotor Thermo Scientific		Fiberlite F14-6x250 LE	Fiberlite F15-6x100y	Fiberlite F10-6x100 LEX	Fiberlite F13-14x50cy	Fiberlite F15-8x50cy	CLINIConic
Capacité maximale (ml)		6 x 250 ml	6 x 100 ml	6 x 100 ml	14 x 50 ml	8 x 50 ml	30 x 15 ml
Vitesse maximale (tr/min ¹)		11 000 tr/min	15 000 tr/min	10 500 tr/min	10 000 tr/min	14 500 tr/min	5 650 tr/min
FCR maxi (x g)		18 533 x g	24 652 x g	15 038 x g	17 105 x g	24 446 x g	4 997 x g
Confinement biologique		✓	✓	✓	✓	✓	
Multifuge X4 Pro / X4F Pro		✓	✓	✓	✓	✓	
Megafuge ST4 / ST4F Plus			✓	✓			
Multifuge X1 Pro			✓	✓	✓	✓	✓
Megafuge ST1 Plus			✓	✓			✓
Capacité maximale	Flacon Nalgene de 250 ml	6	–	–	–	–	–
	Tube Nalgene Oak Ridge de 85 ml	6	6	6	–	–	–
	Tube Nalgene Oak Ridge de 50 ml	6	6	6	14	8	–
	Tube conique de 50 ml	6	6	6	14	8	–
	Tube Nalgene Oak Ridge de 30 ml	12	6	6	14	8	–
	Tube Nalgene Oak Ridge de 16 ml	30	6	6	14	8	–
	Tube conique de 15 ml	30	6	6	14	8	30
	Tube Nalgene Oak Ridge de 10 ml	42	12	12	14	8	–
	Tube de prélèvement sanguin de 10 ml (16 x 100 mm)	–	–	–	–	–	30
	Tube de prélèvement sanguin de 5 / 7 ml (13 x 75-100 mm)	–	–	–	–	–	30
	Tube rond de 6,5 ml	–	12	12	–	–	–
	Microtube de 1,5 / 2 ml	–	24	24	–	–	–

¹ Vitesse maximale basée sur les modèles haute performance.

Confinement biologique certifié par le Public Health England, Porton Down, Royaume-Uni.

Matériel de laboratoire non représenté à l'échelle.

Rotors angulaires



Nom du rotor Thermo Scientific		8 x 50 étanche	HIGHConic II	MicroClick 18 x 5	Fiberlite F21-48x2	Microliter 48 x 2	MicroClick 30 x 2	Microliter 30 x 2
Capacité maximale (ml)		8 x 50 ml	6 x 100 ml	18 x 5 ml	48 x 2 ml	48 x 2 ml	30 x 2 ml	30 x 2 ml
Vitesse maximale (tr/min ¹)		6 700 tr/min	10 350 tr/min	15 000 tr/min	15 200 tr/min	15 200 tr/min	14 000 tr/min	15 200 tr/min
FCR maxi (x g)		7 177 x g	15 090 x g	24 652 x g	25 055 x g	25 314 x g	21 693 x g	25 830 x g
Confinement biologique		✓ (Individuel)	✓	✓	✓	✓	✓	✓
Multifuge X4 Pro / X4F Pro			✓	✓	✓	✓	✓	✓
Megafuge ST4 / ST4F Plus			✓	✓	✓	✓	✓	✓
Multifuge X1 Pro		✓	✓	✓	✓	✓	✓	✓
Megafuge ST1 Plus		✓	✓	✓	✓	✓	✓	✓
Capacité maximale	Flacon Nalgene de 250 ml	–	–	–	–	–	–	–
	Tube Nalgene Oak Ridge de 85 ml	–	6	–	–	–	–	–
	Tube Nalgene Oak Ridge de 50 ml	–	6	–	–	–	–	–
	Tube conique de 50 ml	8	6	–	–	–	–	–
	Tube Nalgene Oak Ridge de 30 ml	–	6	–	–	–	–	–
	Tube Nalgene Oak Ridge de 16 ml	–	6	–	–	–	–	–
	Tube conique de 15 ml	8	6	–	–	–	–	–
	Tube Nalgene Oak Ridge de 10 ml	–	12	–	–	–	–	–
	Tube de prélèvement sanguin de 10 ml (16 x 100 mm)	8	–	–	–	–	–	–
	Tube de prélèvement sanguin de 5 / 7 ml (13 x 75-100 mm)	8	–	–	–	–	–	–
	Tube rond de 6,5 ml	–	12	–	–	–	–	–
	Microtube de 1,5 / 2 ml	–	24	18	48	48	30 (y compris les colonnes à centrifuger)	30

¹ Vitesse maximale basée sur les modèles haute performance.

Confinement biologique certifié par le Public Health England, Porton Down, Royaume-Uni.

Matériel de laboratoire non représenté à l'échelle.

Rotors et adaptateurs pour rotors angulaires



Rotor angulaire Fiberlite F14-6x250 LE, 23°, R_{max} 137 mm

Centrifugeuse	Vitesse maximale (tr/min)	FCR maxi (x g)
Multifuge X4 Pro / X4F Pro 230 V	11 000	18 533
Multifuge X4 Pro / X4F Pro 120V	10 000	15 317
Megafuge ST4 / ST4F Plus	s/o	s/o
Multifuge X1 Pro	s/o	s/o

N° cat.	Description	Capacité du rotor (places x volume en ml)	Dimensions maximales des tubes (Ø x L, mm)
Rotors et accessoires			
75003662	Rotor Fiberlite F14-6 x 250 LE pour flacon Nalgene de 250 ml	6 x 250 ml	62 x 125
021-062153	Kit de joints toriques de rechange		
3141-0250	Flacon Thermo Scientific™ Nalgene™ en PP de 250 ml (jeu de 36)		
3140-0250	Flacon Nalgene en PC de 250 ml (jeu de 36)		
Adaptateurs pour rotor F14-6 x 250 LE (jeux de 2, sauf indication contraire)			
010-1119	Tube Nalgene Oak Ridge de 85 ml	6 x 85 ml	38 x 109
010-0138	Tube Nalgene Oak Ridge de 50 ml	6 x 50 ml	29,5 x 121
75100136	Tube conique de 50 ml	6 x 50 ml	30 x 121
010-1072	Tube Nalgene Oak Ridge de 30 ml / tube à fond rond de 38 ml	12 x 30 ml	26 x 105
010-1074	Tube Nalgene Oak Ridge de 16 ml	30 x 16 ml	18 x 107
010-1410	Tube conique de 15 ml	30 x 15 ml	17 x 121
00389	Tube Nalgene Oak Ridge de 10 ml / tube à fond rond de 12 ml (chacun)	42 x 10 ml	17 x 110



Confinement biologique certifié par le Public Health England, Porton Down, Royaume-Uni.

Rotors et adaptateurs pour rotors angulaires



Rotor angulaire Fiberlite F15-6x100y, 25°, R_{max} 98 mm

Centrifugeuse	Vitesse maximale (tr/min)	FCR maxi (x g)
Multifuge X4 Pro / X4F Pro	15 000	24 652
Megafuge ST4 / ST4F Plus	13 000	18 516
Multifuge X1 Pro	15 000	24 652
Multifuge ST1 Plus	13 000	18 516



Rotor angulaire Fiberlite F10-6x100 LEX, 45°, R_{max} 122 mm

Centrifugeuse	Vitesse maximale (tr/min)	FCR maxi (x g)
Multifuge X4 Pro / X4F Pro	10 500	15 038
Megafuge ST4 / ST4F Plus	10 500	15 038
Multifuge X1 Pro	10 500	15 038
Megafuge ST1 Plus	10 500	15 038

N° cat.	Description	Capacité du rotor (places x volume en ml)	Dimensions maximales des tubes (Ø x L, mm)
Rotors et accessoires			
75003698	Rotor Fiberlite F15-6 x 100y pour flacon Nalgene de 100 ml / 85 ml ✦	6 x 100 ml	38 x 106
021-069031	Kit de joints toriques de rechange		
75003340	Rotor Fiberlite F10-6 x 1000 LEX pour flacon Nalgene de 100 ml / 85 ml ✦	6 x 100 ml	38 x 106
021-06935	Kit de joints toriques de rechange		
3118-0085	Tube Nalgene Oak Ridge de 85 ml (jeu de 50)	6 x 85 ml	38 x 106
Adaptateurs pour rotor F15-6 x 100y (chacun, sauf indication contraire)			
75003102	Tube Nalgene Oak Ridge de 50 ml	6 x 50 ml	29,5 x 117
75003103	Tube conique de 50 ml	6 x 50 ml	30 x 121
75003094	Tube Nalgene™ Oak Ridge de 30 ml / tube à fond rond de 38 ml	6 x 30 ml	26 x 110
76002906	Tube Nalgene Oak Ridge de 16 ml	6 x 16 ml	18 x 123
75003095	Tube conique 15 ml	6 x 15 ml	17 x 123
75003093	Tube Nalgene Oak Ridge de 10 ml / tube à fond rond de 12 ml	12 x 12 ml	17 x 95
75003092	Tube 6,5 ml à fond rond	12 x 6,5 ml	13 x 114
75003091	Microtube de 1,5 / 2 ml	24 x 2 ml	11 x 40

✦ Confinement biologique certifié par le Public Health England, Porton Down, Royaume-Uni.

Rotors et adaptateurs pour rotors angulaires



Rotor angulaire Fiberlite F13-14x50cy, 34°, R_{max} 153 mm

Centrifugeuse	Vitesse maximale (tr/min)	FCR maxi (x g)
Multifuge X4 Pro / X4F Pro 230 V	10 000	17 105
Multifuge X4 Pro / X4F Pro 120V	9 250	14 636
Megafuge ST4 / ST4F Plus	s/o	s/o
Multifuge X1 Pro	8 500	12 359
Megafuge ST1 Plus	s/o	s/o

N° cat.	Description	Capacité du rotor (places x volume en ml)	Dimensions maximales des tubes (Ø x L, mm)
Rotors et accessoires			
75003661	Fiberlite F13-14x50cy pour tubes coniques de 50 ml ✨	14 x 50 ml	30 x 121
021-149027	Kit de joints toriques de rechange		
Adaptateurs pour rotor F13-14x50cy (jeu de 2 sauf indication contraire)			
010-0377	Tube Nalgene Oak Ridge de 50 ml	14 x 50 ml	29,5 x 108
010-1147	Tube Nalgene Oak Ridge de 30 ml	14 x 30 ml	26 x 102
010-0376	Tube Nalgene Oak Ridge de 16 ml	14 x 16 ml	18 x 123
75100378	Tube conique de 15 ml (pour tubes Corning)	14 x 15 ml	17 x 121
010-1340	Tube conique Nunc de 15 ml et dispositifs de filtration	14 x 15 ml	17 x 121
010-1311	Tube Nalgene Oak Ridge de 10 ml / tube rond de 12 ml	28 x 12 ml	17 x 95



Rotor angulaire Fiberlite F15-8x50cy, 25°, R_{max} 104 mm

Centrifugeuse	Vitesse maximale (tr/min)	FCR maxi (x g)
Multifuge X4 Pro / X4F Pro	14 500	24 446
Megafuge ST4 / ST4F Plus	s/o	s/o
Multifuge X1 Pro 230V	14 500	24 446
Multifuge X1 Pro 120 V	14 000	22 789
Megafuge ST1 Plus	s/o	s/o

N° cat.	Description	Capacité du rotor (places x volume en ml)	Dimensions maximales des tubes (Ø x L, mm)
Rotors et accessoires			
75003663	Fiberlite F15-8 x 50 cy pour tubes coniques de 50 ml ✨	8 x 50 ml	30 x 121
021-149027	Kit de joints toriques de rechange		
Adaptateurs pour rotor F15-8x50cy (jeu de 2, sauf indication contraire)			
010-0377	Tube Nalgene Oak Ridge de 50 ml	8 x 50 ml	29 x 108
010-1147	Tube Nalgene Oak Ridge de 30 ml	8 x 30 ml	26 x 102
010-0376	Tube Nalgene Oak Ridge de 16 ml	8 x 16 ml	18 x 123
75100378	Tube conique de 15 ml (pour tubes Corning)	8 x 15 ml	17 x 121
010-1340	Tube conique Nunc de 15 ml et dispositifs de filtration	8 x 15 ml	17 x 121
010-1311	Tube Nalgene Oak Ridge de 10 ml / tube rond de 12 ml	8 x 12 ml	17 x 95

✨ Confinement biologique certifié par le Public Health England, Porton Down, Royaume-Uni.

Rotors et adaptateurs pour rotors angulaires



Rotor angulaire CLINIConic, 37°, R_{max} 140 mm

Centrifugeuse	Vitesse maximale (tr/min)	FCR maxi (x g)
Multifuge X4 Pro / X4F Pro	s/o	s/o
Megafuge ST4 / ST4F Plus	s/o	s/o
Multifuge X1 Pro	5 650	4 997
Megafuge ST1 Plus	5 650	4 997

N° cat.	Description	Capacité du rotor (places x volume en ml)	Dimensions maximales des tubes (Ø x L, mm)
Rotors et accessoires			
75003623	Rotor angulaire CLINIConic pour tubes ronds et coniques de 15 ml	30 x 15 ml	17 x 121
Adaptateurs pour rotor CLINIConic (chacun)			
75003702	Tube 10 ml à fond rond	30 x 10 ml	17 x 131
11172596	Tube de prélèvement sanguin de 7 ml (13 x 100 mm)	30 x 7 ml	17 x 131
11172595	Tube de prélèvement sanguin de 5 ml (13 x 75 mm)	30 x 5 ml	13 x 95



Rotor angulaire à compartiments étanches 8 x 50, 45°, R_{max} 143 mm

Centrifugeuse	Vitesse maximale (tr/min)	FCR maxi (x g)
Multifuge X4 Pro / X4F Pro	s/o	s/o
Megafuge ST4 / ST4F Plus	s/o	s/o
Multifuge X1 Pro 230V	6 700	7 177
Multifuge X1 Pro 120 V	6 500	6 755
Megafuge ST1 Plus 230V	6 700	7 177
Megafuge ST1 Plus 120 V	6 500	6 755

N° cat.	Description	Capacité du rotor (places x volume en ml)	Dimensions maximales des tubes (Ø x L, mm)
Rotors et accessoires			
75003694	Rotor à compartiments étanches 8 X 50 pour tubes coniques de 50 ml ✨	8 x 50 ml	30 x 121
75003689	Kit de joints toriques de rechange		
Adaptateurs pour rotor étanche 8 x 50 (jeu de 6)			
75005755	Tube conique de 15 ml	8 x 50 ml	17 x 121
75005747	Tube de prélèvement sanguin de 10 ml (16 x 100 mm)	8 x 10 ml	16 x 110
75005805	Tube de prélèvement sanguin de 7 ml (13 x 100 mm) (jeu de 2)	8 x 7 ml	13 x 110
75005749	Tube de prélèvement sanguin de 3,5 ml	16 x 3,5 ml	11 x 75

✨ Confinement biologique certifié par le Public Health England, Porton Down, Royaume-Uni.

Rotors et adaptateurs pour rotors angulaires



Rotor angulaire en aluminium HIGHConic II, 45°, R_{max} 126 mm

Centrifugeuse	Vitesse maximale (tr/min)	FCR maxi (x g)
Multifuge X4 Pro / X4F Pro	10 350	15 090
Megafuge ST4 / ST4F Plus	10 350	15 090
Multifuge X1 Pro	10 350	15 090
Megafuge ST1 Plus	10 350	15 090

N° cat.	Description	Capacité du rotor (places x volume en ml)	Dimensions maximales des tubes (Ø x L, mm)
Rotors et accessoires			
75003620	Rotor angulaire HIGHConic pour tube Nalgene Oak Ridge de 100 ml / 85 ml ✦	6 x 100 ml	38 x 123
75003058	Kit de joints toriques de rechange		
3118-0085	Tube Nalgene Oak Ridge de 85 ml (jeu de 50)	6 x 85 ml	38 x 106
Adaptateurs pour rotor HIGHConic (chacun, sauf indication contraire)			
75003102	Tube Nalgene Oak Ridge de 50 ml	6 x 50 ml	30 x 117
75003103	Tube conique de 50 ml	6 x 50 ml	30 x 121
75003094	Tube Nalgene Oak Ridge de 30 ml / tube à fond rond de 38 ml	6 x 30 ml	26 x 110
76002906	Tube Nalgene Oak Ridge de 16 ml	6 x 16 ml	18 x 123
75003095	Tube conique 15 ml	6 x 15 ml	17 x 123
75003093	Tube Nalgene Oak Ridge de 10 ml / tube à fond rond de 12 ml	12 x 12 ml	17 x 95
75003092	Tube 6,5 ml à fond rond	12 x 6,5 ml	13 x 114
75003091	Microtube 1,5 / 2 ml	24 x 2 ml	11 x 40



Rotor angulaire en aluminium MicroClick 18 x 5, 45°, R_{max} 102 mm

Centrifugeuse	Vitesse maximale (tr/min)	FCR maxi (x g)
Multifuge X4 Pro / X4F Pro	15 000	24 652
Megafuge ST4 / ST4F Plus	15 000	24 652
Multifuge X1 Pro	15 000	24 652
Megafuge ST1 Plus	15 000	24 652

N° cat.	Description	Capacité du rotor (places x volume en ml)	Dimensions maximales des tubes (Ø x L, mm)
Rotors et accessoires			
75005765	Rotor MicroClick 18 x 5 pour tubes conique et flip-top de 5 ml ✦	18 x 5 ml	17 x 62
20059119	ClickSeal	s/o	s/o
75005726	Jeu de joints toriques	s/o	s/o
75003500	Graisse pour joints toriques	s/o	s/o
Adaptateurs pour rotor MicroClick (jeu de 2)			
75005756	Microtube de 1,5 / 2 ml	18 x 5	11 x 45

✦ Confinement biologique certifié par le Public Health England, Porton Down, Royaume-Uni.

Rotors et adaptateurs pour rotors angulaires



Rotor angulaire Fiberlite F21-48x2, 45°, R_{max} 97 mm

Centrifugeuse	Vitesse maximale (tr/min)	FCR maxi (x g)
Multifuge X4 Pro / X4F Pro	15 200	25 055
Megafuge ST4 / ST4F Plus	15 200	25 055
Multifuge X1 Pro	15 200	25 055
Megafuge ST1 Plus	15 200	25 055

N° cat.

Description

Capacité du rotor
(places x volume
en ml)

Dimensions maximales des
tubes (Ø x L, mm)

Rotors et accessoires

75003664	Fiberlite F21-48 x 2 pour microtubes de 1,5 / 2 ml ✨	48 x 2 ml	11 x 50
021-489021	Kit de joints toriques de rechange		



Rotor angulaire en aluminium pour microtubes 48 x 2, 45°, R_{max} 98 mm

Centrifugeuse	Vitesse maximale (tr/min)	FCR maxi (x g)
Multifuge X4 Pro / X4F Pro	15 200	25 314
Megafuge ST4 / ST4F Plus	15 200	25 314
Multifuge X1 Pro	15 200	25 314
Megafuge ST1 Plus	15 200	25 314

N° cat.

Description

Capacité du rotor
(places x volume
en ml)

Dimensions maximales des
tubes (Ø x L, mm)

Rotors et accessoires

75003602	48 x 2 en aluminium pour microtubes de 1,5 / 2 ml ✨	48 x 2 ml	11 x 50
75003349	Kit de joints toriques de rechange		

✨ Confinement biologique certifié par le Public Health England, Porton Down, Royaume-Uni.

Rotors et adaptateurs pour rotors angulaires



Rotor angulaire en aluminium MicroClick 30 x 2, 45°, R_{max} 99 mm

Centrifugeuse	Vitesse maximale (tr/min)	FCR maxi (x g)
Multifuge X4 Pro / X4F Pro	14 000	21 693
Megafuge ST4 / ST4F Plus	14 000	21 693
Multifuge X1 Pro	14 000	21 693
Megafuge ST1 Plus	14 000	21 693

N° cat.	Description	Capacité du rotor (places x volume en ml)	Dimensions maximales des tubes (Ø x L, mm)
Rotors et accessoires			
75005719	MicroClick 30 x 2 pour microtubes de 1,5 / 2 ml et colonnes à centrifuger	30 x 2 ml	11 x 50
75005726	Kit de joints toriques de rechange		



Rotor angulaire en aluminium 30 x 2 Microliter, 45°, R_{max} 100 mm

Centrifugeuse	Vitesse maximale (tr/min)	FCR maxi (x g)
Multifuge X4 Pro / X4F Pro	15 200	25 830
Megafuge ST4 / ST4F Plus	15 200	25 830
Multifuge X1 Pro	15 200	25 830
Megafuge ST1 Plus	15 200	25 830

N° cat.	Description	Capacité du rotor (places x volume en ml)	Dimensions maximales des tubes (Ø x L, mm)
Rotors et accessoires			
75003652	30 x 2 en aluminium pour microtubes de 1,5 / 2 ml	30 x 2 ml	11 x 50
75003349	Kit de joints toriques de rechange		
Adaptateurs pour tous les rotors pour microtubes (jeu de 30)			
75005753	Microtube 0,5 ml		8 x 44
75005754	Microtube 0,25 ml		6 x 46
75005752	Tube PCR 0,2 ml		5 x 20

✦ Confinement biologique certifié par le Public Health England, Porton Down, Royaume-Uni.

Pour en savoir plus, rendez-vous sur
thermofisher.com/gp-pro-centrifuge

ThermoFisher
 SCIENTIFIC