

FICHE TECHNIQUE

Réf. MLABO

Ligne d'échantillonnage avec cale-bouche Microstream™ Luer, adulte-intermédiaire avec tubulure d'O2



| 1. Renseignements administratifs concernant l'entreprise | | Date de mise à jour : 25 04 2021 Date d'édition : 25 04 2021 |
|----------------------------------------------------------|-------------------------------------------------------------------------------------------------------------------------------------------|-----------------------------------------------------------------------------------------------------------------------------------------------|
| 1.1 | Nom : MEDTRONIC France SAS | |
| 1.2 | Adresse complète : Medtronic France SAS 9, boulevard Romain Rolland 75014 Paris Tél. : 01 55 38 17 00 Fax : 01 55 38 18 00 | Tel: +33 (0) 1 55 38 17 00 Site internet : www.medtronic.fr |
| 1.3 | Coordonnées du correspondant matériorivigilance : Service Affaires Réglementaires /Matériorivigilance Medtronic France SAS | Tel : ++33 (0) 1 55 38 17 00 e-mail : affaires.reglementaires@medtronic.com |

| 2. Informations sur dispositif ou équipement | | |
|----------------------------------------------|------------------------------------------------------------------------------------------------------------------------------------------------------------------------------------------------|-------------------------------------------------------------------------------------------------|
| 2.1 | <u>Dénomination commune</u> : Ligne de capnographie ETCO2 | |
| 2.2 | <u>Dénomination commerciale</u> : Ligne d'échantillonnage avec cale-bouche Microstream™ Luer adulte-intermédiaire avec tubulure d'O2 | |
| 2.5 | <u>Classe du DM</u> : <u>Directive de l'UE applicable</u> : <u>Numéro de l'organisme notifié</u> : <u>Date de première mise sur le marché dans l'UE</u> : <u>Fabricant du DM</u> : | Class IIa, 93/42/EEC de l'Annexe IX CE 644823 Oridion Medical 1987 Ltd. |

2.6 Descriptif du dispositif (avec photo, schéma, dimensions, volume, ...) :



Caractéristiques

Technologie Oridion Standard
Technologie de 3e génération
Patient non intubé
Faible volume prélevé - 50 ml/min
Lignes de prélèvement pas obstruées par l'humidité.
Lignes longues pour les Examens (IRM)

Précision de mesures

TECHNOLOGIE MICROSTREAM® LUER
GAMME COMPLETE DE SOLUTIONS

- Applications pour patients **intubés et non intubés.**
- Apport d'oxygène
- Adulte, pédiatrique, et néonatal.
- Valable sur respiration alternée nez/bouche ("**Uni-junction™**")
- Lignes d'échantillonnage de CO2 uniques combinant l'interface **Microstream et la connectique standard "luer lock".**
- Compatible avec la plupart des appareils **sidestream conventionnels**
 - Dräger (anesthésie)
 - General Electric
 - Datex-Ohmeda
 - Welch Allyn
 - Spacelabs
 - Mindray



Medtronic

INTERFACE PATIENT POUR ENDOSCOPIE HAUTE SMART CAPNOLINE GUARDIAN™

- Surveille la ventilation avant, pendant et après l'acte.
- Protège l'endoscope tout en gardant une grande manœuvrabilité.
- Accepte les endoscopes jusqu'à 60F
- Apporte jusqu'à 10l/min d'O₂.
- Solution qui suivra le patient après et jusqu'à la salle de réveil



Medtronic

| | |
|-------------------------------------------------|-----------------------------------------------------------|
| FABRICANT | ORIDION MEDICAL Ltd |
| Type ou référence | MLABO |
| Marquage CE sur le sachet | OUI |
| Classe CE | I selon les critères de l'Annexe IX de la Directive 93/42 |
| Présence de Latex | NON |
| Longueur | 2 m |
| Indication | Adulte |
| Usage | Fibroscopies, endoscopies ... |
| Application | Patient non intubé |
| Tube en Nafion | Non |
| Filtre Hydrophobique 45 µ | Oui |
| Apport en O ₂ | Oui |
| Mesure CO ₂ | Oui |
| Moniteurs utilisant la technologie Microstream® | Tous moniteurs équipés d'un module Microstream |
| Conditionnement | NON STERILE Boîte de 25 unités |

2.7

Références Catalogue :**REFERENCE :****LIGNES D'ÉCHANTILLONNAGE DE COURTE DURÉE POUR PATIENTS NON INTUBÉS**

| Ancienne référence | Nouvelle référence | Ancienne désignation | Nouvelle désignation | Description |
|--------------------|--------------------|-------------------------------------------------------------------|------------------------------------------------------------|------------------------------------------------------------|
| 012531 | MLABO | Ligne d'échantillonnage Smart OmniLine™ avec cale-bouche Guardian | Ligne d'échantillonnage avec cale-bouche Microstream™ Luer | adulte-intermédiaire avec tubulure d'O ₂ |
| 012532 | MLABOL | Ligne d'échantillonnage Smart OmniLine™ avec cale-bouche Guardian | Ligne d'échantillonnage avec cale-bouche Microstream™ Luer | adulte-intermédiaire avec tubulure d'O ₂ , long |

Conditionnement / emballages**UCD** (Unité de Commande) :**25****Unités****CDT** (Multiple de l'UCD) :**25****Unités****QML** (Quantité minimale de livraison) :**25****Unités****Descriptif de la référence :**

Ligne d'échantillonnage avec cale-bouche Microstream™ Luer adulte-intermédiaire avec tubulure d'O₂

2.8

Composition du dispositif et Accessoires :

| ELEMENTS | MATERIAUX |
|-------------------------------|------------|
| Lignes de Capnographie | PVC |
| ligne 02 | PVC |
| | |
| | |

Pour les composants susceptibles d'entrer en contact avec le patient et/ou les produits administrés, précisions complémentaires :

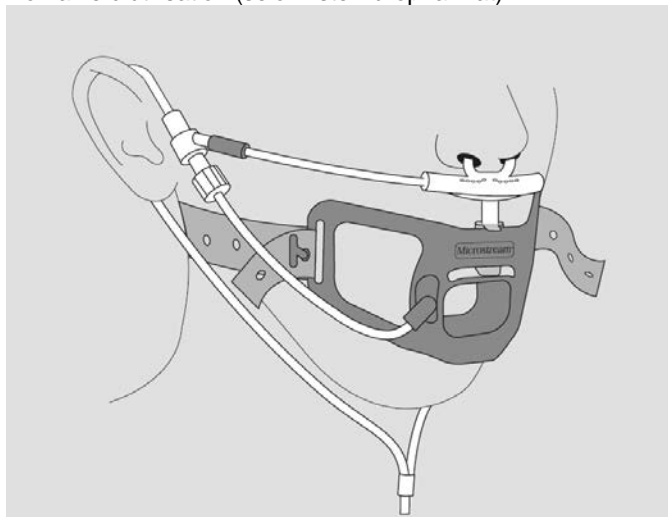
- ✓ **Absence de latex**
- ✓ **Ne contient pas de phtalates**

Dispositifs et accessoires associés à lister. (en cas de consommables captifs notamment)

2.9

Domaine - Indications :

Domaine d'utilisation (selon liste Europharmat) :



Indications (selon liste Europharmat) :

| | |
|-------------|-------------------------------------|
| Indication | Adulte |
| Usage | Fibrosopies, endoscopies ... |
| Application | Patient non intubé |

Pour toute information complémentaire sur les indications se reporter au fichier pdf « Conditions de conservation, stockage, sécurité d'utilisation, conseils d'utilisation et informations complémentaires »

3. Procédé de stérilisation :**DM stérile : NON****Mode de stérilisation du dispositif :****4. Conditions de conservation et de stockage**

| | |
|------------------------------------------------------|-----------------------------------------------------------------------------|
| Conditions normales de conservation & de stockage | Vérifier l'intégrité de l'emballage avant emploi. Ne pas stériliser. |
| Précautions particulières | Ne pas exposer à des températures supérieures à 49°C |
| Durée de la validité du produit | |
| Présence d'indicateurs de température s'il y a lieu. | Non |

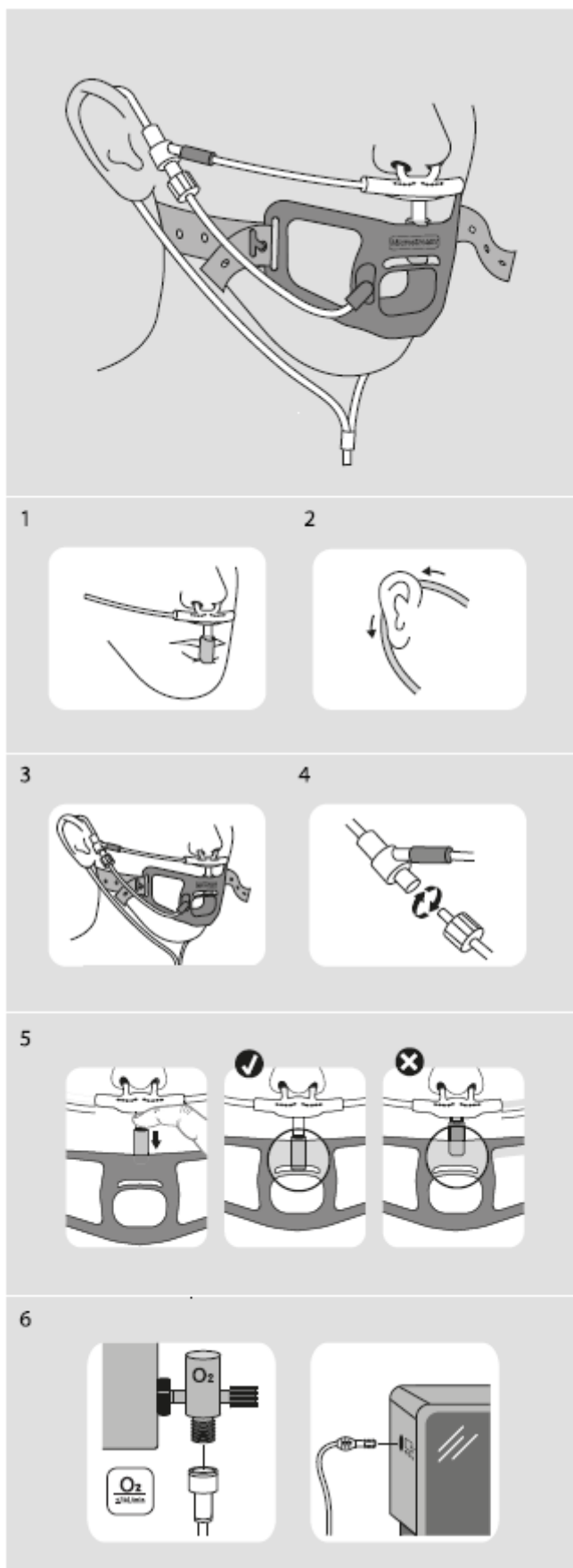
5. Sécurité d'utilisation

5.1

Sécurité technique :**6. Conseils d'utilisation**

6.1

Mode d'emploi :**Voir Notice d'utilisation**



6.2 Indications

Adulte

Le produit est destiné à échantillonner le CO₂ et à administrer de l'oxygène supplémentaire pour les patients pouvant porter un bloc dentaire 60 fr. pendant les procédures d'endoscopie supérieure. L'ensemble est destiné uniquement à un usage pour un seul patient

