

WED-60C/80C ET2 LAVEUSES ESSOREUSES SUPER ESSORAGE



EASY TOUCH 2

Ecran tactile 7", entièrement programmable et convivial
Connexion USB. Logiciel gratuit en ligne pour la programmation, la télémétrie, l'analyse de données...
Affichage de vidéos (pubs, instructions...)
37 langues disponibles
8 signaux pour pompes doseuses en standard.



FACTEUR G

Facteur G élevé de 450 : humidité résiduelle réduite, temps de séchage réduit, économie d'énergie



EFFICIENCE

Consommation optimisée : ajustement automatique ou manuel des niveaux d'eau et de produits selon la charge
Water Saving : sélection de 3 niveaux d'économie
Prêtes pour bacs de récupération d'eau AQUABAC



POLYVALENCE

ELECTRIQUE <> EAU CHAUDE
FAIT SUR MESURE : possibilité de personnalisation
WET CLEANING standard



CONNECTIVITE

Communication Danube Online - IoT standard
Maintenance à distance
Gestion de la blanchisserie



ERGONOMIE

Grande porte de chargement en aluminium ø 560 mm
Système de fermeture de porte aisée



MAINTENANCE

Panneau de commande articulé: accès facile et ergonomique
Menu technique: statistiques, erreurs...



AUTRES

Suspendues : pas d'ancrage au sol
Cuve et tambour en inox, carrosserie en skinplate
3 arrivées d'eau
Bac à produits avec 5 compartiments
Contrôle électronique du balourd par variateur
Certifications CE et WRAS

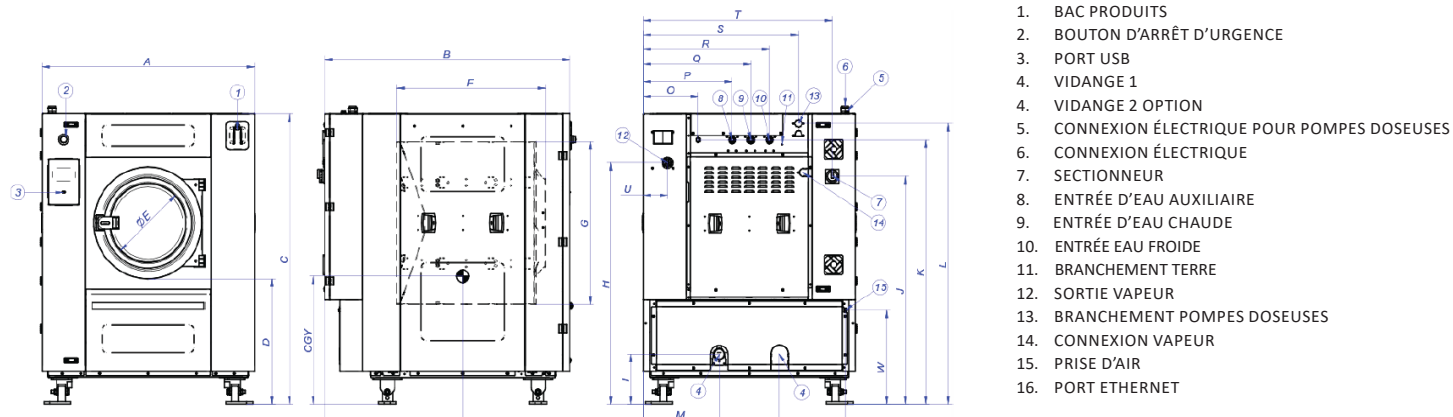


OPTIONS

- Kit 2 pompes doseuses DQ-2
- Pompe doseuse supplémentaire DB-1
- Double vidange
- Vanne de vidange normalement fermée
- Kit double bascule ou bascule avant
- Kit tuyaux d'arrivée d'eau
- Système de pesage automatique sur pieds (non compatible avec le kit bascule)
- 6 signaux pour pompes doseuses supplémentaires
- Ouverture de porte inversée
- Modèle tropicalisé (ET2)
- Kit de transformation vapeur
- Kit bi-énergie, chauffage électrique-vapeur
- Carrosserie en inox AISI-304
- Autres voltages

DONNEES TECHNIQUES	UNIT.	WED-60C		WED-80C	
TAMBOUR					
Capacité 1:9 / 1:10	kg	65 / 59		85 / 77	
Volume	l	590		770	
Diamètre	mm	1.048		1.048	
Profondeur	mm	680		892	
DONNEES GENERALES					
Vitesse de lavage / essorage	r.p.m.	38 / 875		38 / 875	
Facteur G	-	450		450	
Effort dynamique	KN	18 ±4,2		23 ±4,8	
Fréquence de l'effort dynamique	Hz	12,66		12,66	
Niveau sonore	dB	<70		<70	
Version libre-service	-	NON		NON	
Double vidange	-	OPT		OPT	
Système de pesage / de bascule	-	OPT / OPT		OPT / OPT	
Option Sluice	-	NON		NON	
PORTE					
Hauteur centre / bas de hublot	mm	1.170 / 810		1.170 / 810	
Diamètre	mm	560		560	
PUISSANCES					
Moteur	kW	15		15	
Chauffage (modèles élec.)	kW	36		48/36	
Puissance max. (modèles élec.)	kW	39		51/39	
Puissance max. (vapeur ou eau ch.)	kW	15		15	
CONNEXIONS		ELECTRIQUE	VAPEUR / EAU CH.	ELECTRIQUE	VAPEUR / EAU CH.
Tension 230V - I + N + T	N° x mm2 / A	-	-	-	-
Tension 230V - III + T	N° x mm2 / A	3 x 25 / 100A	3 x 10 / 50A	3 x 25 / 100A	3 x 10 / 50A
Tension 400V - III + N + T	N° x mm2 / A	4 x 16 / 63A	4 x 10 / 50A	4 x 25 / 80A	4 x 10 / 50A
Entrée vapeur (mod. vapeur)	Inch	3/4"		3/4"	
Consommation vapeur max.	Kg/h	21		25	
Entrée eau	Inch	1"		1"	
Pression d'eau	Kgs/cm²	2-4		2-4	
Consommation d'eau maximum*	Lit/h	598		781	
Vidange	Inch	3"		3"	
Débit vidange	Lit/min	200		200	
DIMENSIONS / DIMENSIONS D'EMBALLAGE					
Largeur nette / largeur brute	mm	1.420 / 1.600		1.420 / 1.600	
Profondeur nette / Profondeur brute	mm	1.433 / 1.595		1.645 / 1.805	
Hauteur nette / Hauteur brute	mm	1.880 / 1.930		1.880 / 1.930	
Poids net / Poids brut	kg	1.650 / 1800		1.800 / 2.000	
Volume	m3	4,9		5,6	

* Programme N°2, charge 100%



	A	B	C	D	E	F	G	H	I	J	K	L	M	N	O	P	Q	R	S	T	U	V	W	CGY	CGZ
WED-60C	1.420	1.433	1.880	810	560	760	1.050	1.563	323	1.475	1.710	1.817	508	912	367	595	720	845	1.040	1.267	160	1.353	608	830	820
WED-80C	1.420	1.645	1.880	810	560	972	1.050	1.563	323	1.475	1.710	1.817	508	912	367	595	720	845	1.040	1.267	160	1.353	608	830	925

