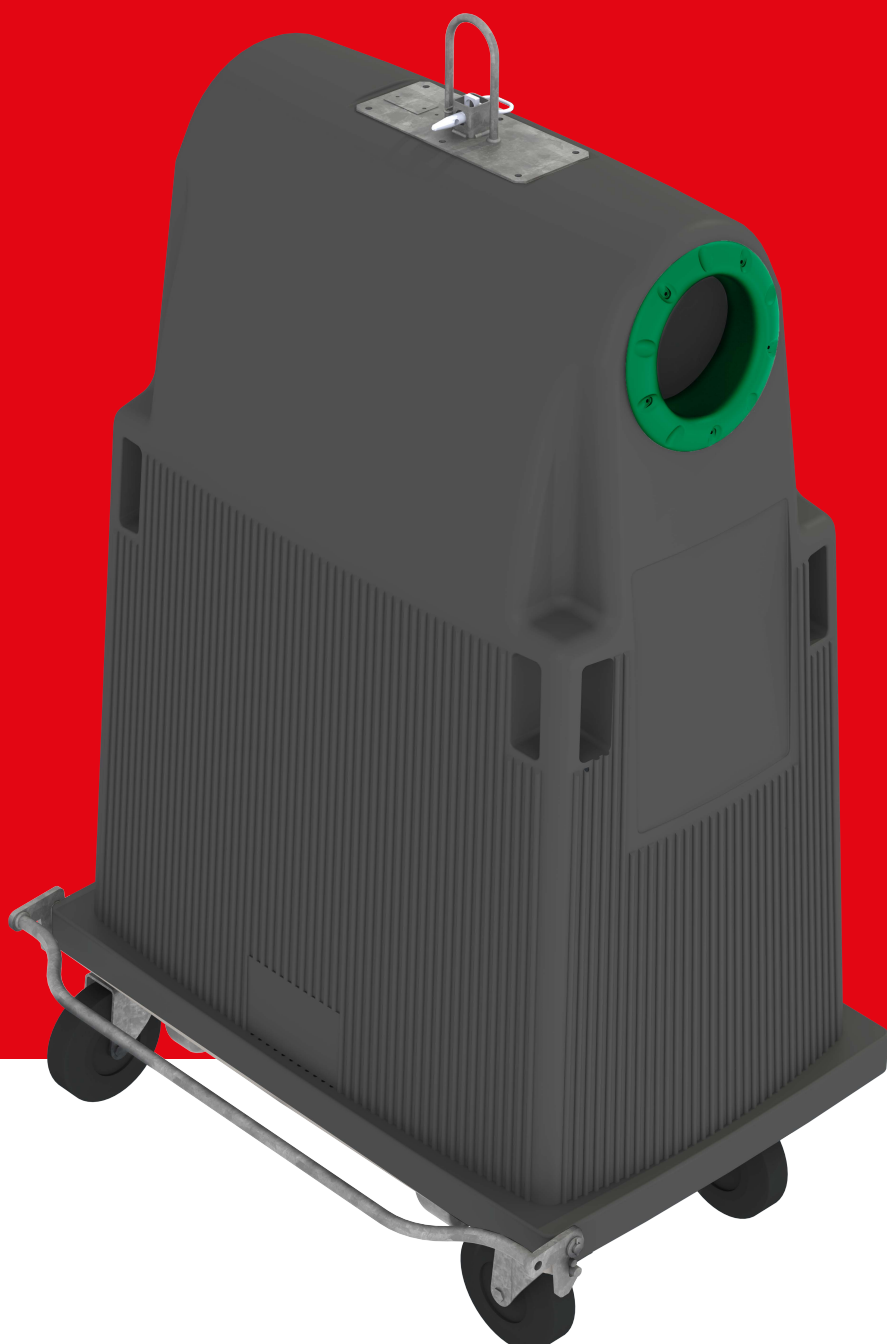


ref. **4083018** MOVEA V SC 800L

ref. **4083016** MOVEA EMB SC 800L

CITYSPOT®

MOVEA



SULO®

L'AGILITE AU SERVICE DU TRI

Movea



ACCESSIBILITÉ PMR



VERTICALE



COMPOSÉ JUSQU'À
100% DE PEBD



TAUX DE
REMPLISSAGE

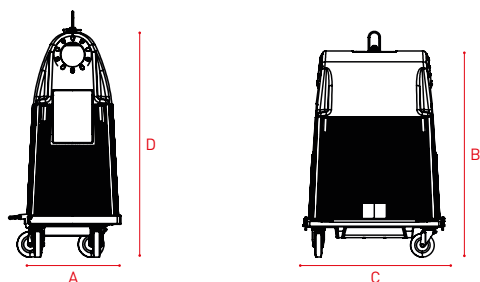
**Quand le geste du tri est à portée de main !
Movea® est la réponse pour augmenter le tri
là, où et quand une colonne d'apport volontaire
classique ne convient pas : dimensions adaptées à
un stockage intérieur comme extérieur, mobilité,
ergonomie et sécurité pour les usagers comme les
opérateurs de collecte.**

- Fabrication plastique rotomoulé 100% recyclable et jusqu'à 100% recyclé
- Roulettes pivotantes avec freins et blocages directionnels
- Poignées de manutention intégrées
- Dimensionnel étudié pour le passage de portes et le stockage dans des lieux étroits
- Lavable
- Forme empêchant toute rétention de déchets lors du vidage
- Idéal pour les bars, les restaurants, les cafés, les espaces publics, les concerts, les festivals; les événements sportifs...



circular eco

SPÉCIFICATIONS TECHNIQUES



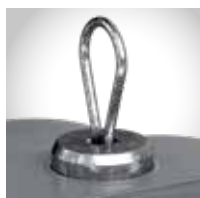
Movea 800l

Dimensions ~ (mm)*

A Largeur	864	Volume utile ~ (l)	710
B Hauteur	1784	Poids à vide (kg)	76
C Profondeur	1150	Poids maximum (kg)	290
D Hauteur à partir du sol	1465	Espace requis (m²)	1,00
E Hauteur PMR à partir du sol	-		

Volumes*

PRÉHENSION



Simple Crochet

ORIFICE



ref. 4083018
MOVEA V SC 800L

ref. 4083016 MOVEA
EMB SC 800L

Verre
Vert
RAL 6011

Emballage
Jane Zinc
RAL 1018

COULEURS**



Vert Anglais
Pantone 5535 C



Vert Cendré
Pantone Q752-3-2



Vert Oxyde Chromique
RAL 6020



Gris Silex
Pantone Q710-3-2



Gris Perle
Pantone Grey 6 C



Gris Foncé
Pantone Grey 11 C



Gris Anthracite
Pantone Q728-1-2



Brun Noyer
Pantone Q710-1-2



Marron Chocolat
RAL 8019



Bleu Marine
Pantone 296 C

* données pour la version Kinshofer

** toutes autres couleurs en option sur demande et devis

PERSONNALISATION



Consignes De Tri
(exemple)

Cityspot®

SPÉCIFICATIONS TECHNIQUES

MOVEA

800 L

SPÉCIFICATIONS TECHNIQUES

Dimensions	Kinshofer Profondeur: 1150 mm Largeur: 750 mm Hauteur: 1 841 mm
Hauteur des orifices à partir du sol	1 465 mm
PMR des orifices	
Volume utile	710 l
Poids à vide	76 kg
Poids maximum	290 kg
Préhension	Simple Crochet, Double crochet, Kinshofer

INSTALLATION

Espace requis	1 m²
Transport	30 en simple crochet et 34 en version Kinshofer ou double crochet en version montée en camion 84 unités Movea peut être livrée démontée en camion SEAVAN 40 HC : 60 unité simple crochet et 68 en Kinshofer ou double crochet

MANIABILITÉ, CONFORT ET FLEXIBILITÉ

Accessibilité PMR	▪
Insonorisation conteneur	

VIDAGE

Nombre d'opérateurs	1
Temps de collecte	1-2 min
Système vidage (selon système levage)	Simple Trappe, Verticale

MOVEA

800 L

SOLUTIONS DIGITALES

Redevance incitative

Contrôle d'accès

Taux de remplissage

▪

FLUX

OM RAL 7011

Papier RAL 5015

115 x 350 mm

Emballage RAL 1018

115 x 350 mm

Carton RAL 5023

Verre RAL 6011

Bavette Ø200 mm port

Extension Consignes De Tri RAL 1018

Trappe gros producteur

NORMES

NF EN 13071

sulo.fr