

## Pantalon barroud P/C - 2029

### OPTIMAX ND

Marques et modèles déposés

2029 3291 926



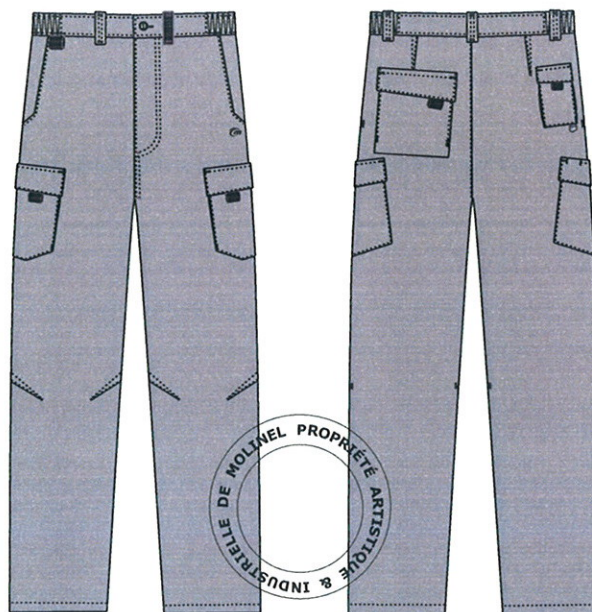
2029 3291 956



2029 3291 958



2029 3291 921



Document non contractuel, sous réserves d'erreurs ou d'omissions. Réserve de modifications : dans le but d'améliorer ses modèles, MOLINEL se réserve le droit de les modifier sans préavis. Les éléments techniques sont donnés à titre indicatif et ne peuvent être opposables. Toute reproduction totale ou partielle interdite. Tous droits réservés MOLINEL.

#### REFERENCES ET TAILLES

- 2029 3291 926 Gris
- 2029 3291 956 Bleu gaulois
- 2029 3291 958 Marine

- 2029 3291 921 Vert

Tailles : 36 à 68 E/J: 84 cm.

#### DESCRIPTIF

- ceinture rapportée fermée par 1 bouton polyester noir, 5 passants dont un en ruban chevron devant gauche, poche italienne coins cassés bas.
- 1 braguette fermeture à glissière.
- 1 sangle noir accroche clés insérer sous la ceinture devant droit.
- 2 poches cuisses plaquées avec 1 soufflet latéral devant et fermé par un rabat avec velcro.
- genoux préformés par pinces.
- 2 pinces dos surpiquées.
- 1 poche plaquée au dos avec partie basse volante et fermé par un rabat.
- 1 poche mètre plaquée au dos et 1 poche téléphone avec 1 soufflet de chaque côté et fermé par un rabat avec velcro.
- entre-jambe 84 cm.

#### TISSUS

Tissu principal : Sergé2/1, 65% polyester, 35% coton, 245Gr/m<sup>2</sup>.

#### MARQUAGE

Broderie «M» coloris noir au dessous de la poche italienne gauche.  
Broderie «M» coloris gris pour la référence 2029 3291 279 Noir.

#### ENTRETIEN



Visa Marketing:

