

Chariot conteneur

Réf. 417.21



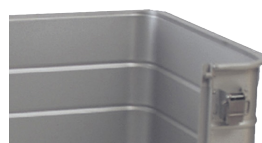
(A) Couvercle avec système de fermetures à loquets dont 1 sécurisé à clé



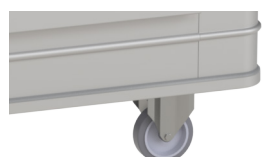
(B) Façade simple rabattable



(C) Paroi intérieure lisse (Réf. 417.20) ou nervurée (Réf. 417.21) selon modèle



(D) Pare-chocs inférieur en profilé d'aluminium



(E) Bonde de vidange



→ Description

| | |
|-----------|---|
| STRUCTURE | Construction en alliage d'aluminium anodisé (châssis + paroi) Épaisseur couche protectrice après anodisation : 10 µm Anodisation effectuée sur le corps du chariot fini Châssis en profilés d'aluminium - Paroi monobloc lisse (Réf. 417.20) ou nervurée (Réf. 417.21), en tôle d'aluminium d'épaisseur 1.5 mm avec bord supérieur en profilé d'aluminium - Fond en pointe de diamant équipé d'une bonde de vidange Fond avec joint siliconé hydrofuge pour assurer l'étanchéité |
| PARE-CHOC | Pare-chocs périphérique inférieur en profilé d'aluminium |
| OUVERTURE | Ouverture/Fermeture par porte double (couvercle + façade rabattable) rabattable à 270° Couvercle avec système de fermetures à loquets dont 1 sécurisé à clé |
| POIGNÉES | Poignée de guidage (côté des roues pivotantes) |
| ROUES | 4 roues Ø 125 mm, 2 fixes + 2 pivotantes Chape en acier zingué, bandage caoutchouc gris non-traçant et roulement à billes |

→ Caractéristiques

| | |
|--------------------|----------------------|
| CAPACITÉ EN CHARGE | 250 kg |
| VOLUME | 360 litres |
| DIM. UTILE | 900 x 500 x 790 mm |
| DIM. HORS TOUT | 990 x 590 x 975 mm |
| DIAM. ROUE | 125 mm |
| POIDS NET | 30 kg |
| FOND | En pointe de diamant |
| PAROI | Lisse ou nervurée |

Chariot conteneur

Réf. 417.21



→ Options et accessoires



Réf. 496.75



Réf. 496.12



Réf. 496.77



Réf. 497.51



OPTIONS

RÉF.

| | |
|---|--------|
| Barre d'attelage | 496.75 |
| Supplément frein sur roue pivotante Ø 125 mm | 496.10 |
| Plus-value pour un jeu de quatre chapes et montures en inox | 496.72 |
| Vanne de vidange à commande à pied | 496.12 |
| Système de blocage directionnel à commande centrale | 496.79 |
| Poignée de guidage/manutention supplémentaire | 496.77 |
| Pare-chocs inférieur en PVC gris non-trançant | 497.51 |



ACCESSOIRES

RÉF.

| | |
|--|--------|
| Roue pivotante Ø 125 mm | 496.60 |
| Roues pivotante avec frein Ø 125 mm | 496.63 |
| Roue fixe Ø 125 mm | 496.61 |
| Roue avec chape et monture inox de rechange Ø 125 mm | 496.62 |