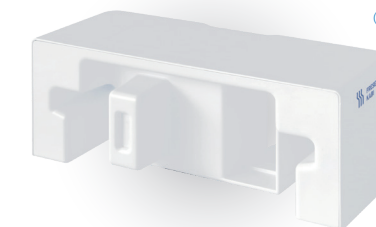




## Exelia® Combox Exelia® ComAdaptor\*

Unité de gestion des pousse-  
seringues et des pompes à perfusion



**Exelia Combox** synchronise les bibliothèques de médicaments et les configurations des appareils.

**Exelia Combox** peut gérer jusqu'à 24 pousse-seringues ou pompes à perfusion simultanément.

Report d'alarme visible à 360°.


Accueille jusqu'à 12 pousse-seringues ou pompes à perfusion sur une colonne pour une alimentation centralisée.

Compatible avec les pousse-seringues Exelia SP et les pompes volumétriques Exelia VP.

(\*) **Exelia ComAdaptor** permet d'échanger des données entre Exelia Combox et une autre colonne de 12 modules.

Exelia®, Vigilant® et Partner® sont des marques déposées par Fresenius Kabi dans certains pays sélectionnés. En raison de l'évolution des normes, des textes réglementaires et du matériel, les caractéristiques indiquées par le texte et les images de ce document ne nous engagent qu'après confirmation de nos services. Document non contractuel. Ce document ne peut être reproduit en partie ou en totalité sans l'autorisation écrite de Fresenius Kabi.

Les dispositifs médicaux présentés dans ce document sont conçus pour la perfusion de médicaments ou de produits sanguins. Ils sont destinés à être utilisés par des professionnels de santé en milieu hospitalier.

 Performances, caractéristiques techniques et informations nécessaires au bon usage des dispositifs : consulter les instructions d'utilisation fournies avec les dispositifs.

Gamme d'appareils de perfusion Exelia et ses accessoires : cl.IIb/ **CE** 0123

Exepté Exelia ComCable 10m : cl.I/ **CE**

Exelia Partner : cl.IIb/ **CE** 0123

Gamme d'appareils de perfusion Agilia et Link: cl.IIb/ **CE** 0123

Fabricant légal : Fresenius Kabi AG Else-Kröner-Str. 1 61352 Bad Homburg GERMANY. Tel.: +49 (0) 6172 / 686-0.

Veuillez-vous reporter à la Déclaration de Conformité CE pour la Directive ou le Règlement Européen des dispositifs médicaux applicables.

Registre du commerce et des Sociétés : Grenoble 408 720 282 Le Grand Chemin 38590 Brézins

# Exelia® Combox

Coordonne la communication entre Exelia Therapy Manager et jusqu'à 24 modules de perfusion

### Spécifications techniques

- Dimensions - Poids**
  - Dimensions (H/I/P) : 151 x 345 x 222 mm.
  - Poids : environ 2,6 kg.
  - Diamètres de barre verticale acceptés : 18 mm à 42 mm.
- Batterie**
  - Caractéristiques : 10,8 V 3 250 mAh - Batterie intelligente Li-ion.
  - Poids : environ 150 g.
  - Autonomie de la batterie : 5h avec 3 Exelia Link, 3h avec 6 Exelia Link et 24 modules.
  - Recharge de la batterie : < 3 h 30.
  - Effectuer une maintenance préventive au moins une fois tous les 3 ans.

- Consommation et émissions**

Conditions de fonctionnement standard : max. 15 W (pendant la charge de la batterie).
- Caractéristiques des matériaux**

ABS (matériau principal).
- Recyclage et mise au rebut**

Les batteries et appareils ne doivent pas être mis au rebut avec les ordures ménagères. Pour des informations sur les réglementations relatives au traitement des déchets et sur le démontage, contacter votre représentant Fresenius Kabi.

### Alimentation électrique

- Fonction**

Exelia Combox fournit l'alimentation nécessaire à sa propre utilisation et à jusqu'à 3 Exelia Link et 12 modules Exelia.
- Connecteur secteur**

Entrée appareil standard, type CEI 320 C14
- Alimentation**

100 - 240 VAC 50-60 Hz
- Puissance maximale (avec modules)**

255 - 285 VA
- Protection électrique**

Classe II avec mise à la terre fonctionnelle.

### Communication Exelia Combox/Exelia Link

- Connecteur vers Exelia Link inférieur**

Connecteur femelle propriétaire garantissant la communication des données et la sortie de source d'alimentation électrique de secours pour Exelia Link.
- Protocole de communication**

Propriétaire

### 3 connecteurs USB

- Fonction**

Communication de l'appareil externe - réservé à un usage ultérieur.
- Connecteur**

USB 2.0 Type A
- Sortie alimentation**

2,5 W
- Compatibilité**

USB 2.0 hôte

### 2 ports Ethernet

- Fonction**
  - 1 port Ethernet pour la connexion au réseau hospitalier ou accessoire RJ45.
  - 1 port Ethernet pour le téléchargement d'un ensemble de profils via Vigilant Master Med et pour la connexion au logiciel de maintenance Exelia Partner (réseau privé).
- Connecteur**

RJ45
- Compatibilité**

IEEE 802.3 10Base-T et 100Base-TX.

### Communication Exelia Combox/Exelia Therapy Manager et ComAdaptor

- Connecteur**

2 connecteurs propriétaires garantissant la communication des données entre Exelia Combox et Therapy Manager et entre Exelia Combox et ComAdaptor.
- Protocole de communication**

Propriétaire

### Port d'appel infirmière

- Connecteur**

Jack 3,5 mm
- Compatibilité**
  - Relais, contacts secs attente/contact fonctionnement - option de polarité positive/négative.
  - Compatible avec le câble d'appel infirmière Z073602 Link+ Agilia.
- Contacts**

DC 24 V – 0,5 A maximum
- Isolation**

1 MOPP

### Alarmes et dispositifs de sécurité

- Voyant de couleur sur la partie supérieure de l'Exelia Combox**

Alarmes fonctionnelles rapportées par l'un des appareils du système de perfusion Exelia (jaune ou rouge).
- 2 voyants de couleur sur la partie avant de l'Exelia Combox**

Batterie faible (<30 min), problème de batterie, erreur technique ou configuration non autorisée.

### Conformité

- Marquage CE**

Règlementation (UE) 2017/745, Classe IIb
- Sécurité des équipements électromédicaux**

CEI 60601-1 (pour le système Exelia)
- Système d'alarme**

CEI 60601-1-8
- CEM (compatibilité électromagnétique)**

CEI 60601-1-2 (pour le système Exelia)
- Utilisabilité**

CEI 60601-1-6  
CEI 62366-1
- Étanchéité**

IP22

# Exelia® ComAdaptor

Accessoire pour connecter une deuxième colonne de modules de perfusion

Fourni avec câble de communication de 3 m pour se raccorder à Exelia Combox

Compatible avec Exelia ComCable 10 m (Réf. Z086906) : Câble de communication de 10 m

### Spécifications techniques

- Dimensions - Poids**

Dimensions (H/I/P) : 62 x 155 x 72 mm  
Poids : environ 220 g
- Communication Exelia ComAdaptor/Exelia Combox**

**Connecteur**

Connecteur propriétaire garantissant la communication des données entre Exelia ComAdaptor et Exelia Combox.

**Protocole de communication**

Propriétaire

### Communication Exelia ComAdaptor/Exelia Link

- Connecteur vers Exelia Link inférieur**

Connecteur femelle propriétaire garantissant la communication des données et la sortie de source d'alimentation électrique de secours pour Exelia Link.
- Conformité**

**Marquage CE**

Règlementation (UE) 2017/745, Classe IIb

**Sécurité des équipements électromédicaux**

CEI 60601-1 (pour le système Exelia)

**Système d'alarme**

CEI 60601-1-8

**CEM (compatibilité électromagnétique)**

CEI 60601-1-2 (pour le système Exelia)

**Utilisabilité**

CEI 60601-1-6  
CEI 62366-1

**Étanchéité**

IP22