

ref. 3667443 CB 240L

# CITYBAC® PREMIUM 240L



Citybac® 240L  
DÉTAILS DU PRODUIT

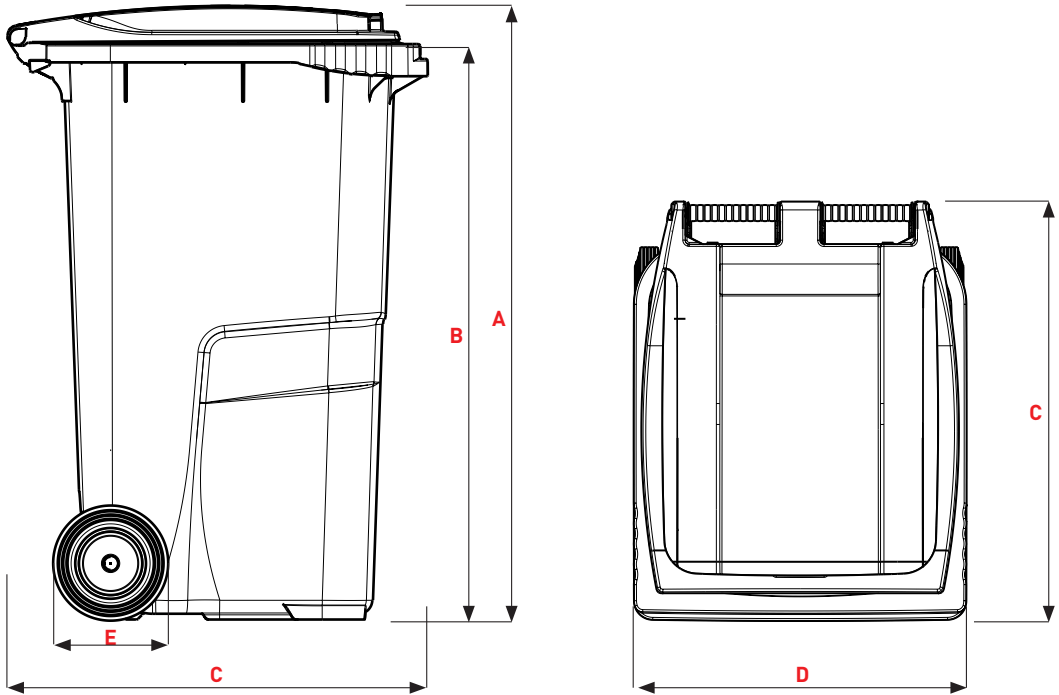
ref. 3667443 CB 240L

CITYBAC® 2 ROUES



- 1 Couverture design
- 2 Poignées
- 3 Zone de marquage

- A Cuve
- B Poignées
- C Colerette avant
- D Zone de marquage
- E Roues
- F Logement de puce
- G Poignées latérales



ROUES



- Roues légères, recyclées et recyclables Ø 200 mm
- Roues à bandage plein Ø 200 mm
- Roues à bandage plein Ø 250 mm

COUVERCLE SILENCIEUX

Dimensions (mm)

A	Hauteur totale ~	1061
B	Bord supérieur du peigne ~	998
C	Profondeur ~	730
D	Largeur ~	580
E	Diamètre des roues ~	200

Poids

Volume nominal (L)	240
Poids à vide (kg) ~	8,8
Poids en charge (kg) ~ norme EN 840	96
Poids total autorisé (kg) ~	110

Données non contractuelles. En raison d'un grand nombre de moules utilisés pour la fabrication des bacs roulants SULO, ceux-ci peuvent présenter une légère variation de poids et de dimensions.

# Citybac® 240L

## DÉTAILS DU PRODUIT

ref. 3667443 CB 240L

CITYBAC® 2 ROUES

### COLORIS



GRIS ANTHRACITE  
RAL 7021  
AT  
CIRCULAR ECO

Cuves de bac roulants constituées jusqu'à 100 % de matières recyclées. Nous sommes en mesure d'atteindre une part moyenne de 70 % de matières recyclées post-consommation ménagère (bacs, casiers, palettes en fin de vie et rebuts de production).

### MATIÈRE 100 % RECYCLÉE



RAL 7021



RAL 7011



RAL 6011



RAL 6009



RAL 8025



RAL 5023

### MATIÈRE 100 % VIERGE



RAL 5005



PANTONE 5395C



RAL 3974GN



PANTONE 167 C



RAL 3000



RAL 3005



RAL 1018

### COULEURS ALTERNATIVES POUR LA CUVE



VERT  
RAL  
6011  
VJ

CIRCULAR ECO



MARRON  
RAL  
8025  
MR

CIRCULAR ECO



GRIS FONCÉ  
PANTONE  
432 U  
GT

CIRCULAR ECO

CITYBAC®

Autres coloris et assemblages de couleurs disponibles sur demande, sous réserve de quantités commandées suffisantes. Les valeurs de couleur RAL sont données à titre indicatif, celles-ci pouvant varier en fonction de la production.

## + PIÈCES DÉTACHÉES

### COUVERCLE



Couvercle 240L  
ref. 3667469  
COUV 240L

### AXE DE ROUES



Axe de roue  
ref. 3667517  
AXE ROUES 2R

### AXE DE COUVERCLE

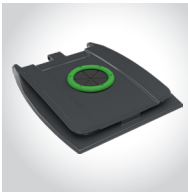


Axe de couvercle  
ref. 3667524  
AXE COUV 2R PR

## + OPTIONS

### OPERCULES DE COLLECTE SÉLECTIVE

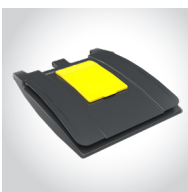
#### Verre



Opérucule pour Verre,  
serrure obligatoire

ref. 3667479  
OP VERR 2R  
OPTION

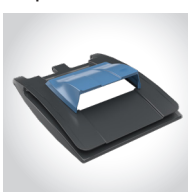
#### Emballages



Surcouvercle pour  
E.M.R.(Emballages  
Ménagers à Recycler)  
JAUNE  
RAL 1018

ref. 3667481  
OP EMR 2R OP-  
TION

#### Papier



Casquette pour  
papier, journaux,  
magazines BLEU  
RAL 5023

ref. 3667480  
OP PAP 2R  
OPTION

### INSONORISATION



Compensateurs  
pour le roulement

ref. 3667522  
COMPENSATEUR  
2R OPTION\*

\*Vendu à l'unité -  
prévoir 2 par bacs

### VERROUS ET SERRURES



Serrure automatique  
clé triangulaire

ref. 3667489  
SERRURE AUTO  
TRIANG OPTION



Serrure automatique  
clé individuelle

ref. 3667488  
SERR AUTO PLA-  
TE OPTION



Verrou automatique



Serrure manuelle  
clé individuelle

ref. 3667488  
SERR AUTO PLA-  
TE OPTION



Serrure manuelle  
clé triangulaire

ref. 3667489  
SERRURE AUTO  
TRIANG OPTION

### PUCE D'IDENTIFICATION



Tous les bacs CITYBAC sont équipés d'un  
logement spécifique, invisible et protégé,  
destiné à recevoir une puce électronique dont  
la fréquence est de 125 khz à 13,56 Mhz.

ref. 3667433  
PUCE 13,56

ref. 3667434  
PUCE 125

### UTILISATION



Ouverture couvercle  
par pédale

ref. 3667515  
PED 2R



Ensemble poste fixe  
metal

ref. 3667501  
PF 2R