

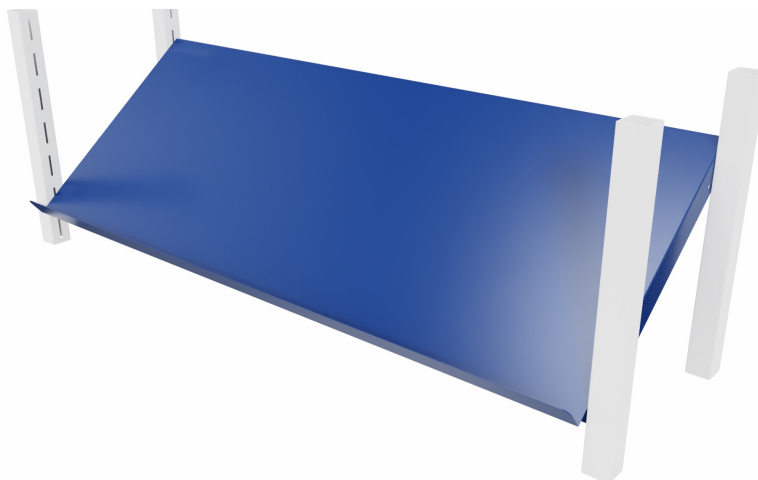
Tablette présentoir métal Monaco

N° marché : 416841



LAFA
COLLECTIVITÉS

Pour rayonnages simple face et double face



REF. UGAP	REF. LAFA	DIMENSIONS/COM (L.P.H) mm	LIVRE	POIDS Kg	COLIS Nb	DIM.COLIS (L.P.H) mm	P.COLIS Kg
4122372	MOD121	900 x 354 x 34	démonté	3,8	1	970 x 420 x 50	4,3

Se réserve le droit de modifier ses produits sans préavis - document non contractuel

Descriptif

Tablette présentoir de 900x354mm inclinée pour présentation de documents, magazines...

Les extrémités des entretoises sont encochées et se logent dans les entailles des montants.
Placer une entretoise entre les montants arrières, compter quatre entailles vers le bas, revenir au même niveau sur les montants avants, et placer la seconde entretoise.
La tablette entaillée se dépose sur ces entretoises.

Composition

Les entretoises sont en tube méplat de 25x12mm.

Les tablettes sont en tôle emboutie de 1mm d'épaisseur.

Finition

Entretoises et tablettes: EPOXY.

 Blanc RAL 9016	 Bleu cobalt RAL 5019	 Bleu roy RAL 5002	 Fuschia RAL 4006	 Gris aluminum RAL 9006
 Jaune RAL 1018	 Jaune genêt RAL 1003	 Marron gris RAL 7006	 Noir satiné RAL 9005	 Orange RAL 2004
 Rouge grenat RAL 3004	 Rouge orient RAL 3000	 Vert anis 818	 Vert opalin RAL 5018	 Gris anthracite RAL 7016