

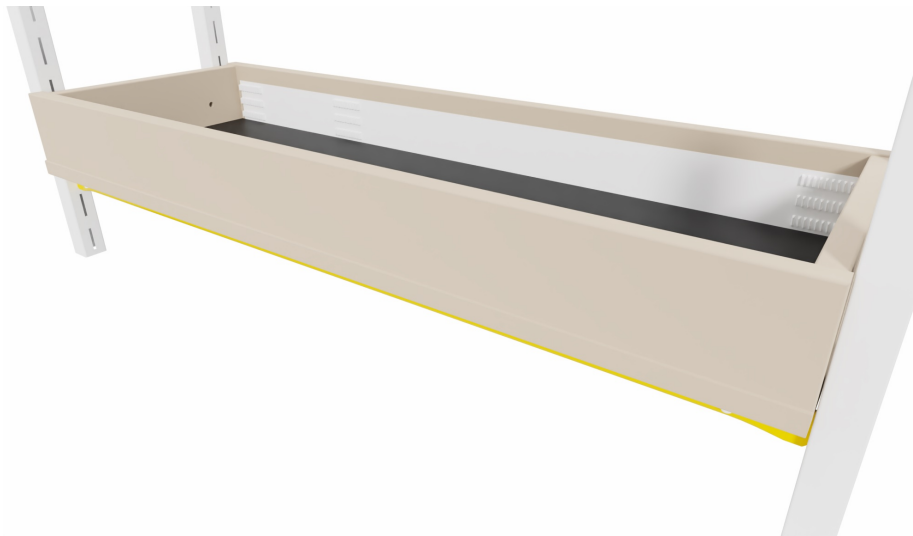
Bac à CD/DVD à insérer Monaco

N° marché : 416841



LAFA
COLLECTIVITÉS

Pour rayonnages simple et double face



REF. UGAP	REF. LAFA	DIMENSIONS/COM (L.P.H) mm	LIVRE	POIDS Kg	COLIS Nb	DIM.COLIS (L.P.H) mm	P.COLIS Kg
4122396	MOS071	898 x 314 x 102	démonté	7,5	1	1000 x 405 x 140	10,5

Se réserve le droit de modifier ses produits sans préavis - document non contractuel

Descriptif

Bac à CD/DVD de dimensions intérieures LPH de 857x272x180mm, avec quatre séparations mobiles. Capacité de 110 CD/DVD en profondeur.

Les bacs sont montés par tourillons bois collés et vis d'assemblage. Les côtés longs sont équipés de bandes ondulées en plastique, permettant de recevoir les séparations, et de moduler les intervalles intérieurs. Les fonds sont équipés d'une bande antidérapante.

Les extrémités des entretoises sont encochées et se logent dans les entailles des montants. Les bacs équipés dessous de quatre butées plastique, se posent à plat sur les entretoises, butées à l'intérieur. Deux autres butées, à placer à l'arrière des montants avants, sur les côtés des bacs les empêchent de sortir ou de basculer.

Composition

Les entretoises sont en tube méplat de 25x12mm.

Les séparations sont en tôle de 1,5mm d'épaisseur.

Les bacs sont constitués de panneaux en mélaminé de 19mm d'épaisseur, et tous les chants visibles sont plaqués d'une bande en ABS de 2mm d'épaisseur.

Finition

Séparations: EPOXY BLANC.

Entretoises: EPOXY.

Blanc RAL 9016	Bleu cobalt RAL 5019	Bleu roy RAL 5002	Fuschia RAL 4006	Gris aluminum RAL 9006
Jaune RAL 1018	Jaune genêt RAL 1003	Marron gris RAL 7006	Noir satiné RAL 9005	Orange RAL 2004
Rouge grenat RAL 3004	Rouge orient RAL 3000	Vert anis 818	Vert opalin RAL 5018	Gris anthracite RAL 7016

Bac : MELAMINE / CHANTS ABS 2MM.

Tournesol H05	Blanc kaolin H04	Carambole J51	Cèdre bleu J11	Chêne clair horizontal H26
Coquelicot H17	Erable de starn J33	Noir D33	Hêtre naturel E36	Moka H44
Béton K26	Chêne authentique gris J03	Gris étain 111	Ardoise K17	Tissé twist J38