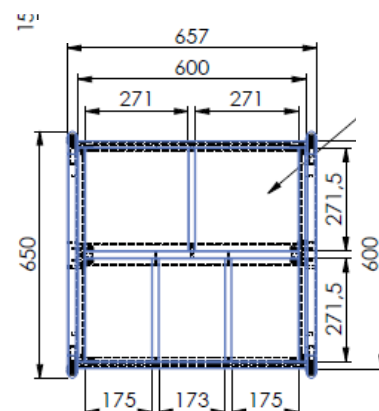
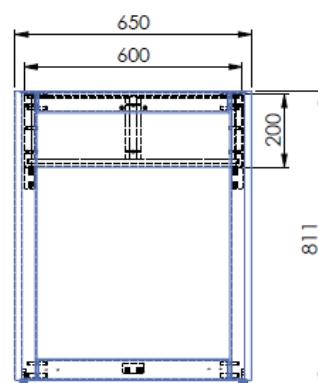
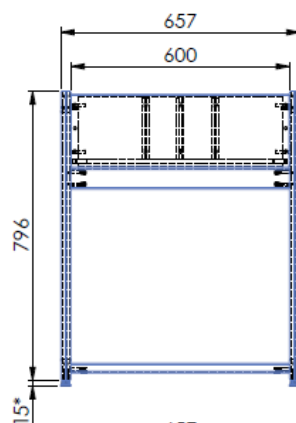


## AO 24U017

Lot n° 2 : Mobilier de CDI avec échelles bois massif

Mobilier complémentaires – Bac à album et BD 4/6 cases sur pieds HT81

4145773

enond  
mobilier

Dimensions : Longueur 657mm hauteur 810mm profondeur 650mm

Le bac à albums est réalisé en mélaminé 19mm

Chant ABS 2mm en façade.

Il dispose d'un fond avec tapis antidérapant.

Le bac est muni de 4 séparations amovibles et d'une séparation transversale fixe.

La hauteur intérieure de chaque case est de 175mm.

Le bac est livré monté.

Le bac s'insère dans un piétement réalisé en hêtre massif verni hydro bi couche de section 60x28mm.

Les montants avants sont profilés en ogive.

Le piétement est équipé de vérins de réglages.

Position de la caisse par rapport au sol = 610mm.

Le piétement dispose de perçage pour permettre l'insertion d'un meuble bi-face (option).

L'ensemble piétement plus bac est livré à monter et emballé dans une caisse carton DD30 avec 8 cales de protection d'angles.

FABRIQUÉ  
EN FRANCE

Photos non contractuelles