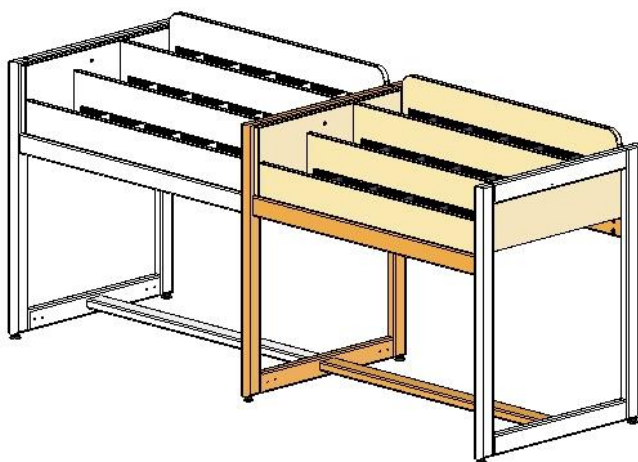


AO 24U017

Lot n° 2 : Mobilier de CDI avec échelles bois massif

Eléments facultatifs – Piétement suivant Bac à CD sur pieds HT81
4145785

enond
mobilier



Dimensions : Longueur 929mm hauteur 848mm profondeur 650mm

Le piétement est composé d'un seul cadre désigné suivant, de 3 traverses de liaison et d'un bac à CD 3 niveaux.

Le bac est réalisé en mélaminé 19mm décor (voir nuancier)

Chant ABS 2mm en façade.

Il dispose de 3 niveaux de rangement, les fonds sont munis de tapis antidérapants gris.

Le bac est muni de séparations Plexiglas amovibles à volonté grâce aux bandes crantées au pas de 8mm sur 800mm de long.

Le bac est livré monté.

Le bac s'insère dans un piétement suivant réalisé en hêtre massif verni hydro bi couche de section 60x28mm.

Les montants avants sont profilés en ogive.

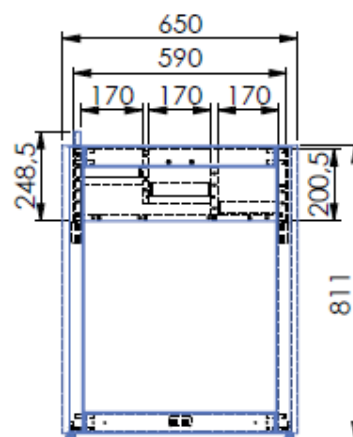
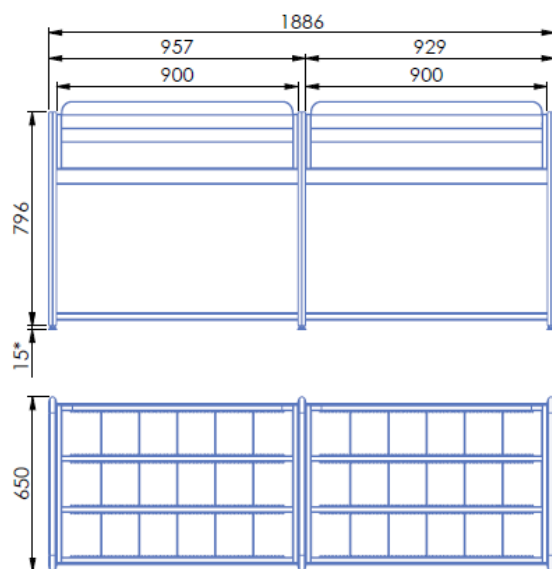
Les perçages du cadre de piétement sont débouchants pour permettre la création d'un ensemble de plusieurs piétements successifs. Ce piétement s'intègre en lieu et place d'un des 2 cadres de piétement départ pour permettre l'économie d'un cadre. Ce dispositif peut se réaliser dans la limite de 3 bacs successifs.

Le piétement suivant est équipé de vérins de réglage.

Position de la caisse par rapport au sol = 610mm.

Le piétement dispose de perçages pour permettre l'insertion d'un meuble 2 tiroirs (option).

L'ensemble piétement plus bac est livré à monter et emballé dans une caisse carton DD30 avec 8 cales de protection d'angles.



* réglage des vérins



FABRIQUÉ
EN FRANCE



Photos non contractuelles