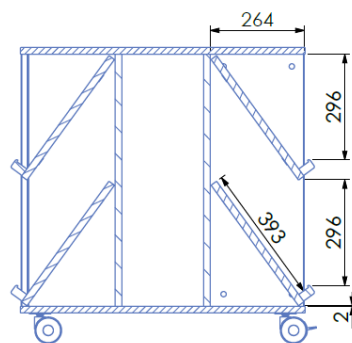
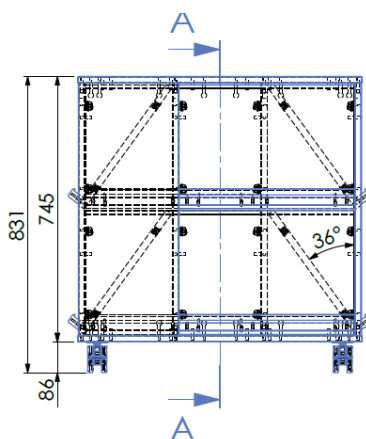


AO 24U017

Lot n° 2 : Mobilier de CDI avec échelles bois massif

Éléments facultatifs - Tour basse de présentation sur roulettes
4145802

enond
mobilier



COUPE A-A

Dimensions : Longueur 800mm hauteur 830mm profondeur 800mm

La tour (dessus + dessous + cloisons intérieures + étagères) est réalisée en mélaminé 19mm.

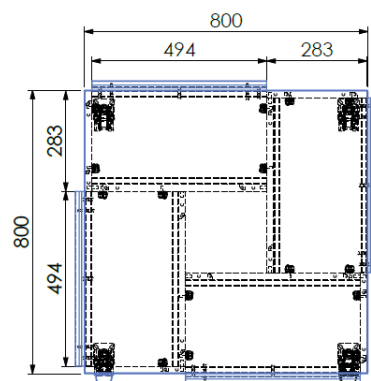
Les tasseaux support livres sont en hêtre massif finition verni hydro.

Chant ABS 2mm en façade.

La tour est composée de 4 emplacements de niveaux de présentation de livres dans lesquelles se positionnent 2 étagères inclinées.

La tour est équipée de roulettes 2 avec frein et 2 sans frein.

La tour est livrée montée et emballée dans une caisse carton DD30 avec 8 cales de protection d'angles.



FABRIQUÉ
EN FRANCE



Photos non contractuelles