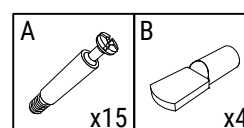
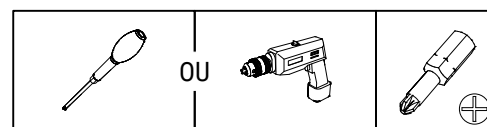
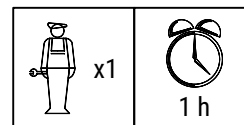
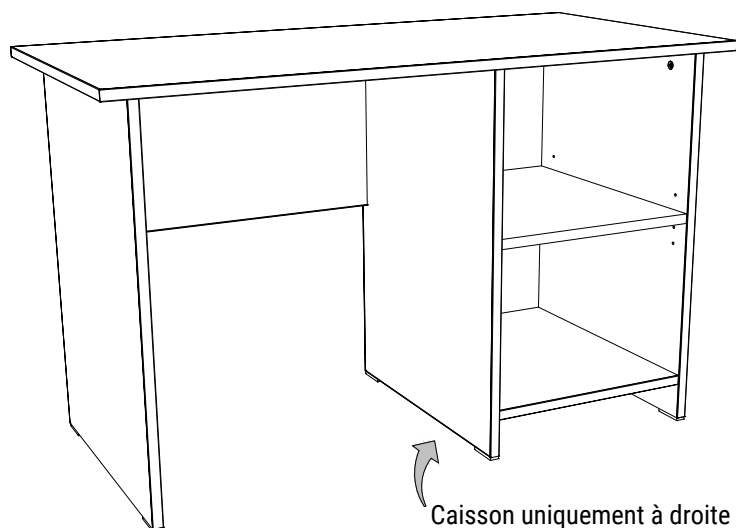
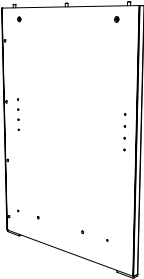
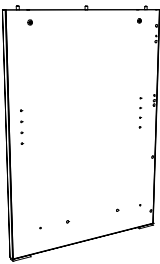
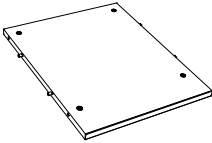

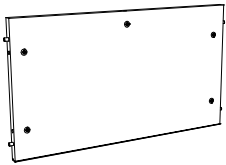
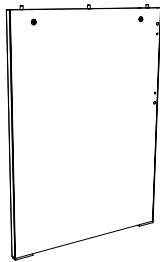
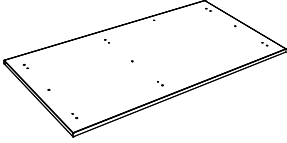
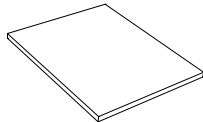


Bureau 1 caisson ouvert KUMYOS



Parc d'Activités de Saint Porchaire
ZI de Riparfond - 1, rue Pierre et Marie Curie
79300 Bressuire
Tél : 05.49.65.24.22 Fax : 05.49.65.88.71
Email : info@dpc.fr Web : www.dpc.fr



			
1 - Côté droit caisson (x1)	2 - Côté gauche caisson (x1)	3 - Dessous caisson (x1)	4 - Fond caisson (x1)
			
5 - Voile de fond (x1)	6 - Côté gauche bureau (x1)	7 - Dessus bureau (x1)	8 - Tablette amovible (x1)

IMPORTANT

A LIRE ATTENTIVEMENT - A CONSERVER POUR REFERENCE ULTERIEURE

Le meuble doit être monté sur une surface propre et plane.

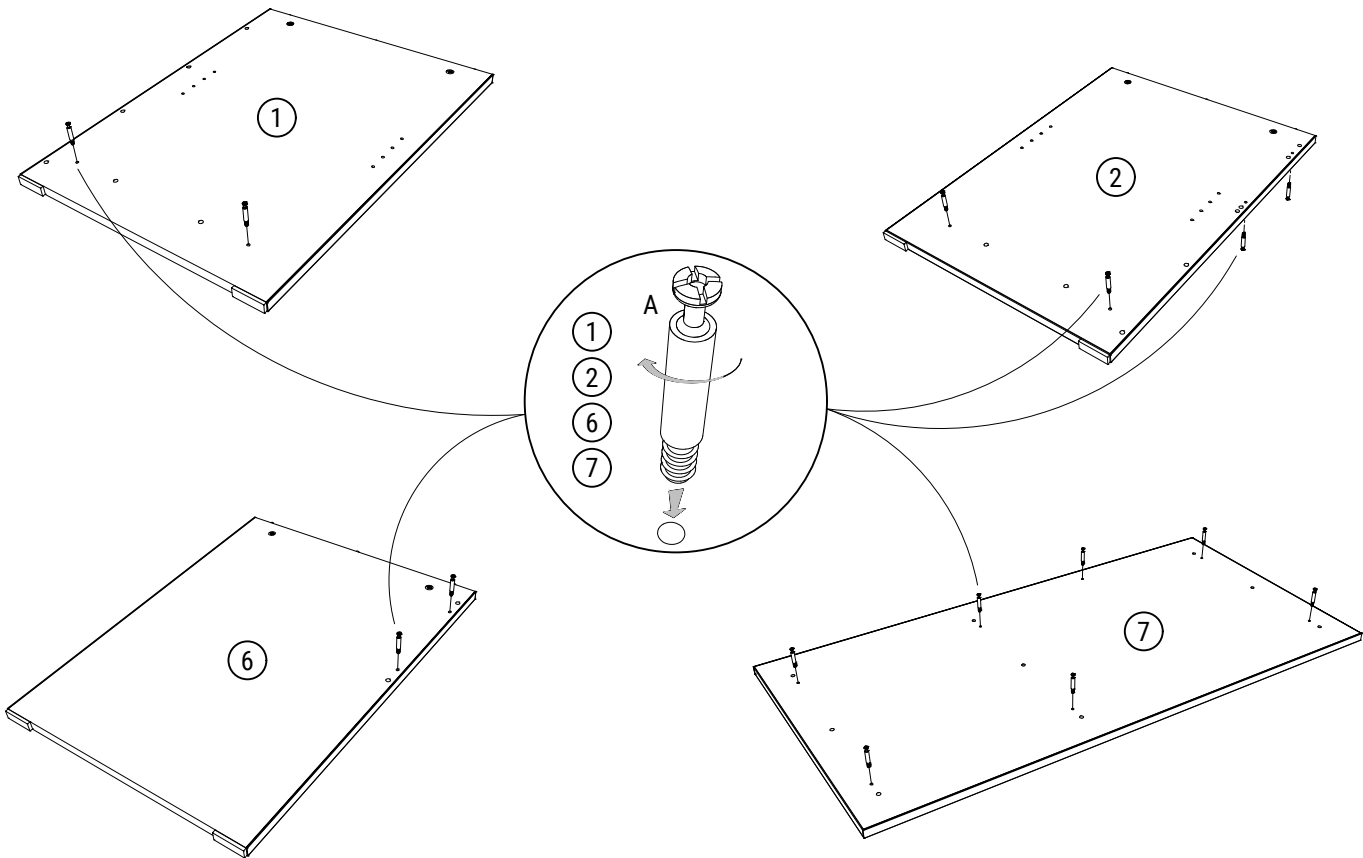
ENTRETIEN DU MOBILIER

Nettoyer les produits à l'eau savonneuse en utilisant une éponge ou un chiffon doux. Bien essuyer en fin de nettoyage.
Ne pas utiliser de détergents, solvants ou produits abrasifs. En cas de doute, faire un essai sur une partie cachée du meuble.

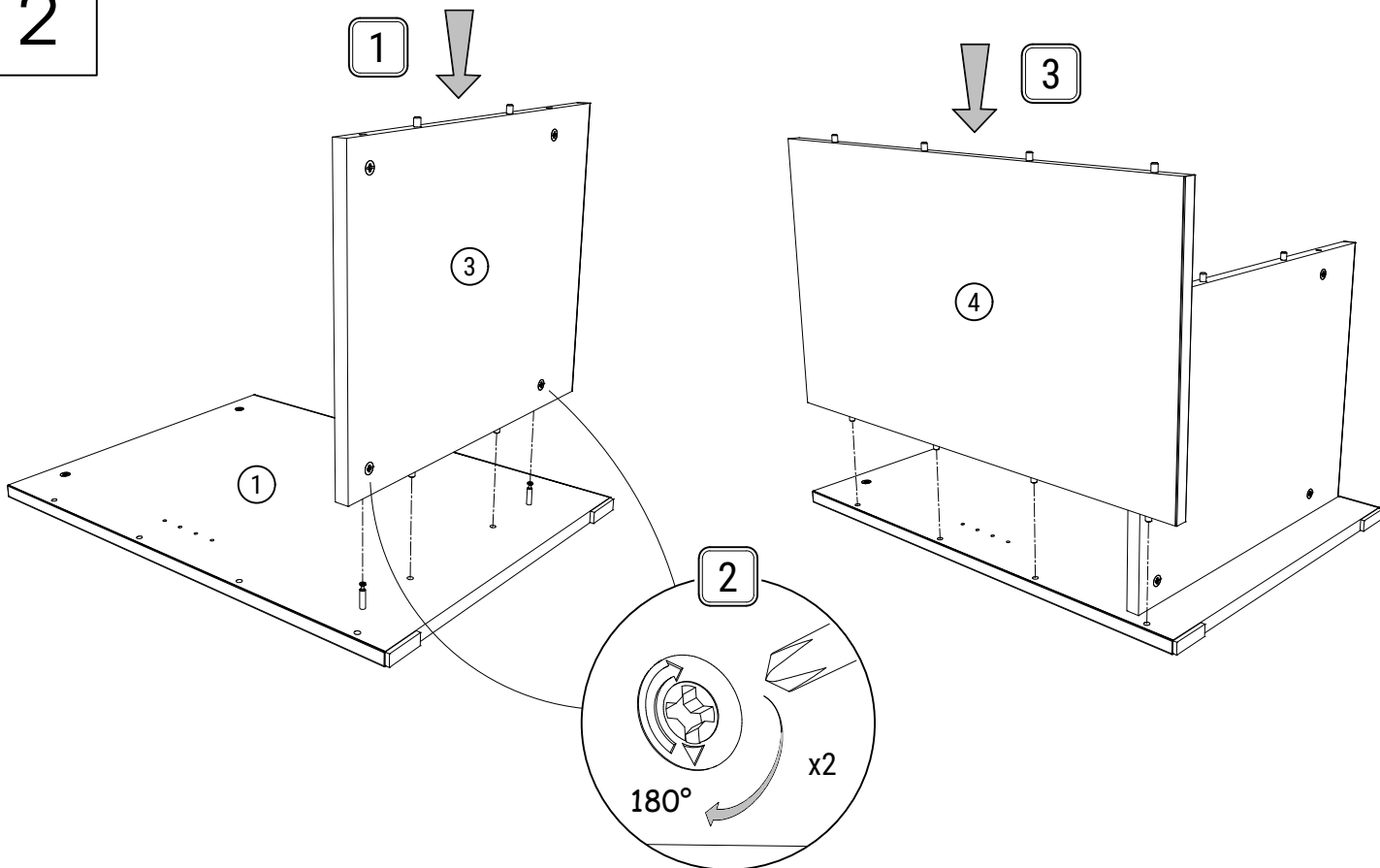
D'une manière générale, il convient de nettoyer immédiatement toute tache réalisée sur le mobilier,
notamment celles de stylo à bille, feutre indélébile, stylo à plume ou vernis à ongles qui peuvent s'incruster.
Attention, les brûlures de cigarettes peuvent laisser des marques indélébiles sur les vernis et les peintures époxy.

1

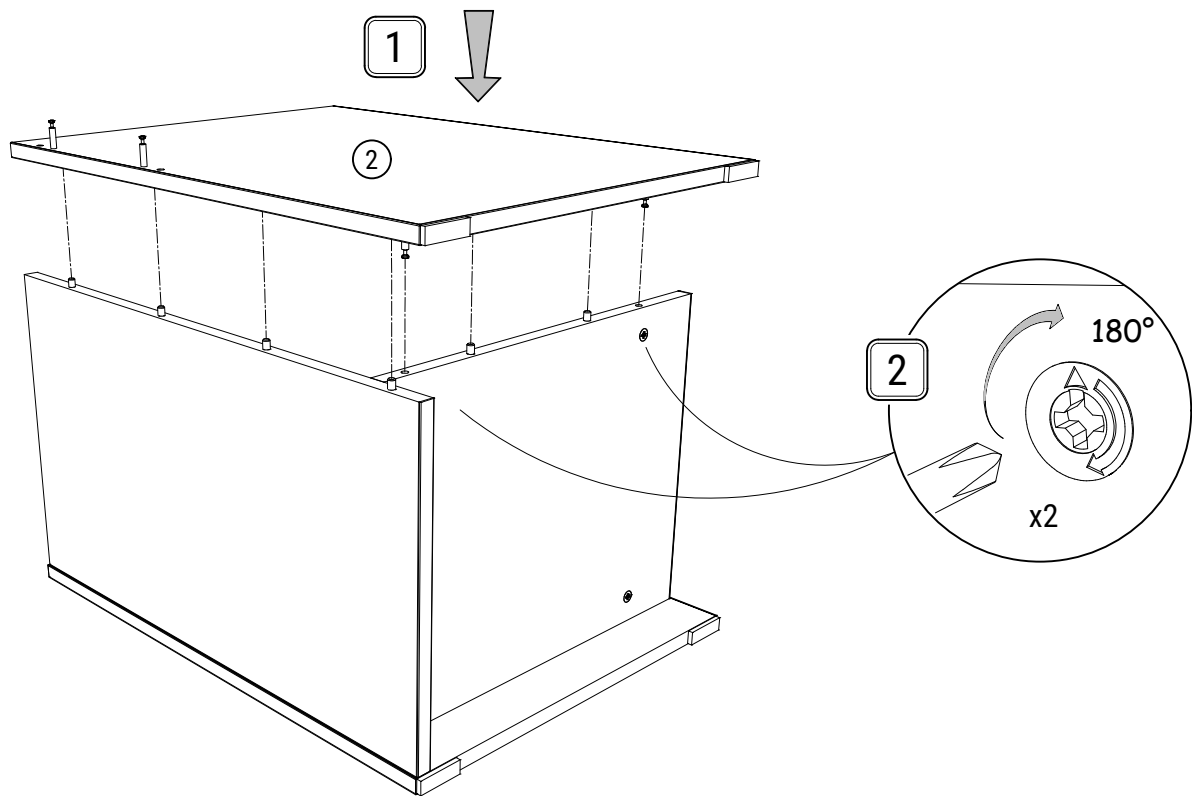
A
x15



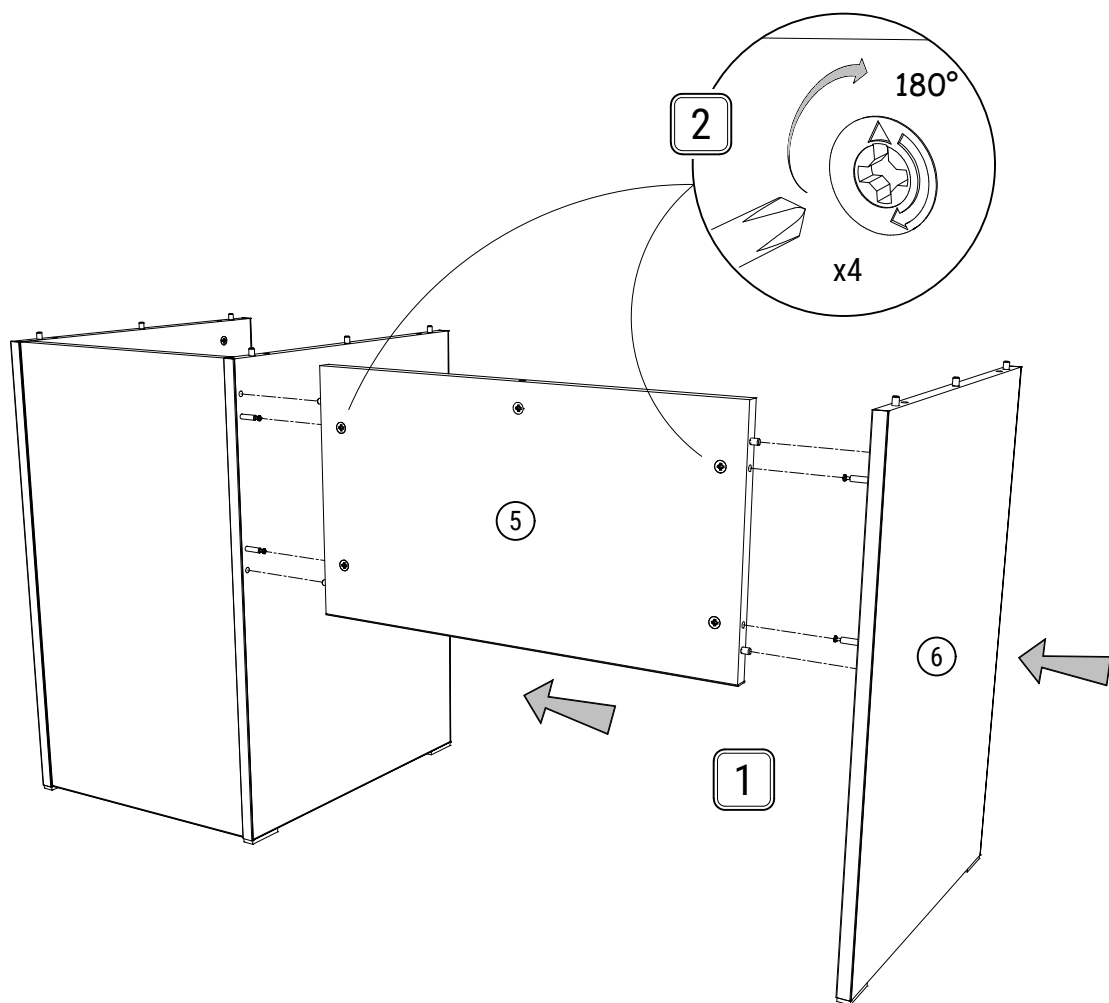
2



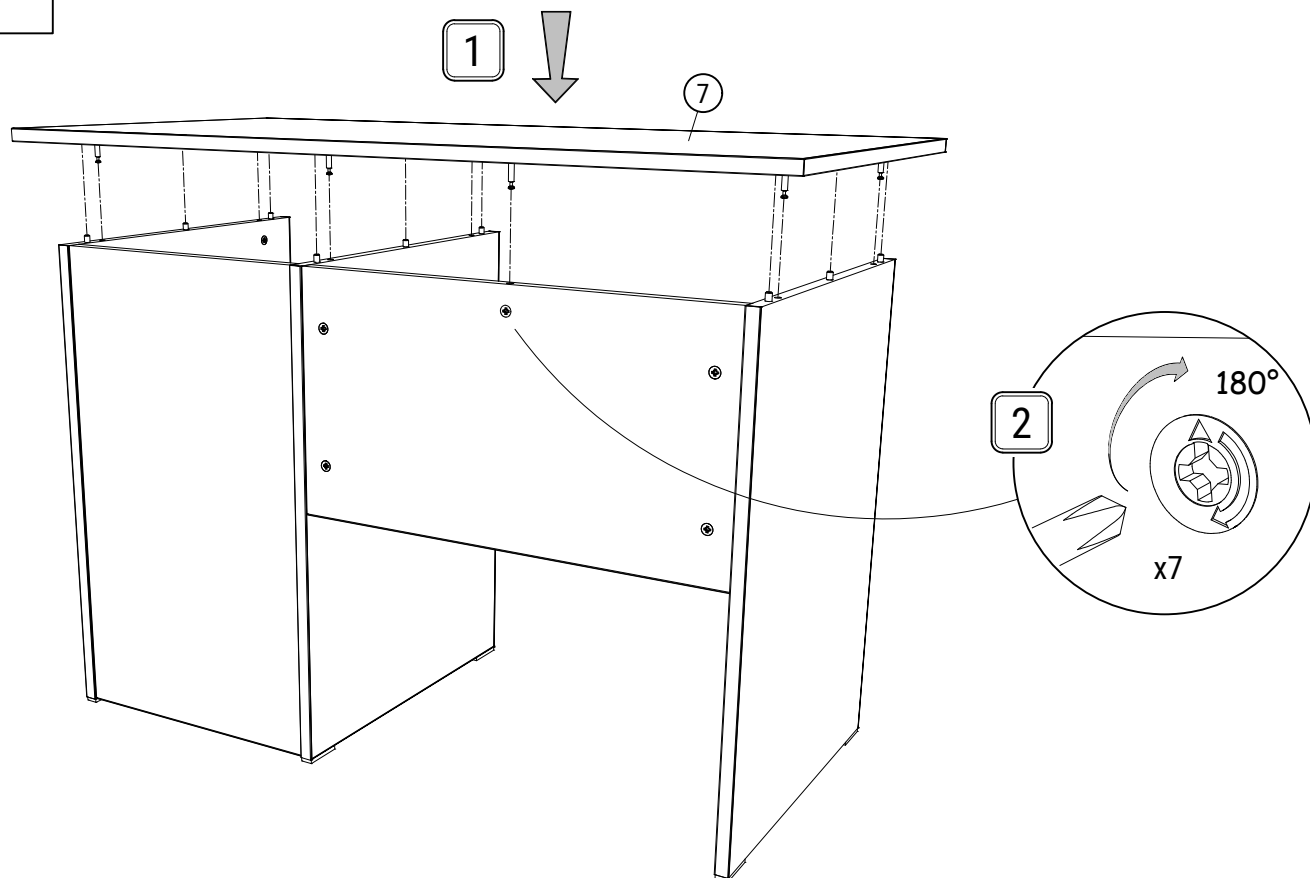
3



4



5



6

