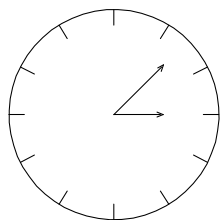
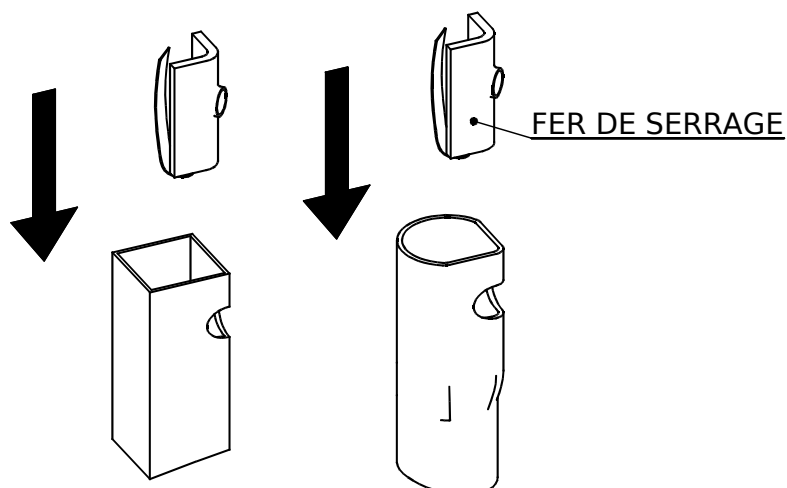


NOTICE DE MONTAGE

1- Montage du FER DE SERRAGE

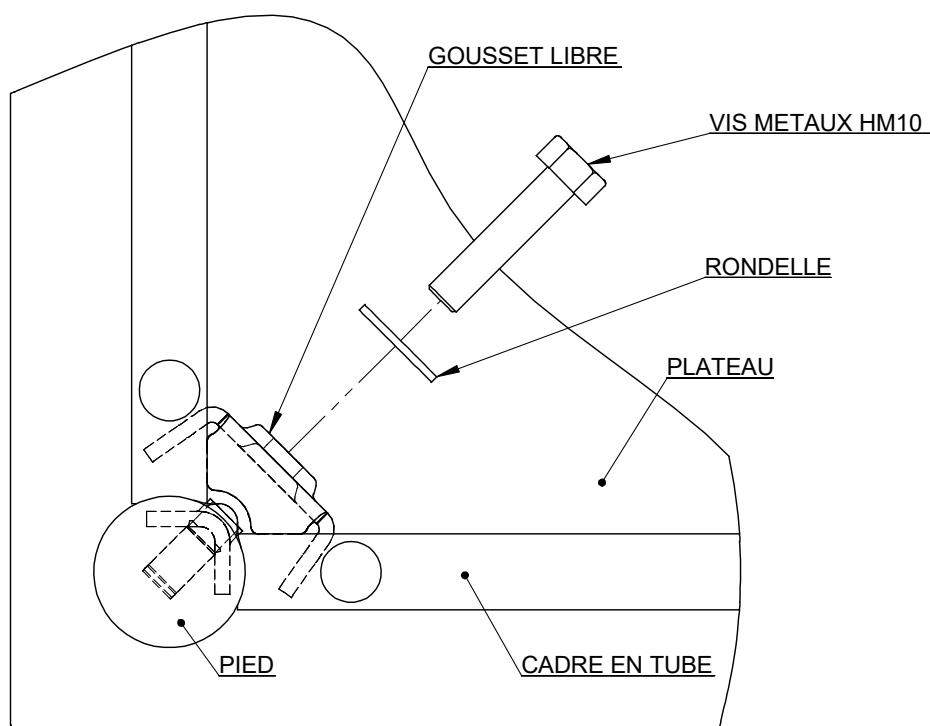


Temps de montage 3min



2- Fixation du PIETEMENT

- Positionner le plateau de la table sur une surface propre.
- Mettre le pied en appui sur le plateau dans un angle du cadre.
- Engager la vis et sa rondelle à travers le gousset "libre".
- bloquer la vis.



Marché 416861

LAFA
COLLECTIVITÉS

MOBILIER D'HEBERGEMENT METAL ET PANNEAU DERIVE DU BOIS

Table bureau, bureau 1 tiroir et 1 niche,
bureau avec 1 caisson ouvert

Dessinateur:
A MULLER

Date :
10/04/2024

A4 Echelle :
1:1

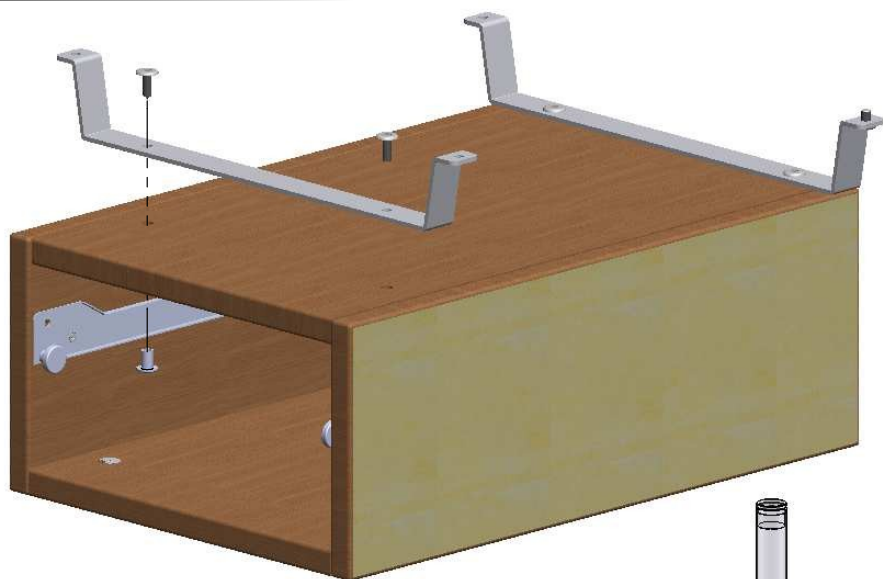
Ce plan est notre propriété et ne peut être reproduit
ou communiqué sans notre autorisation écrite

Plan:

T31-MON-01

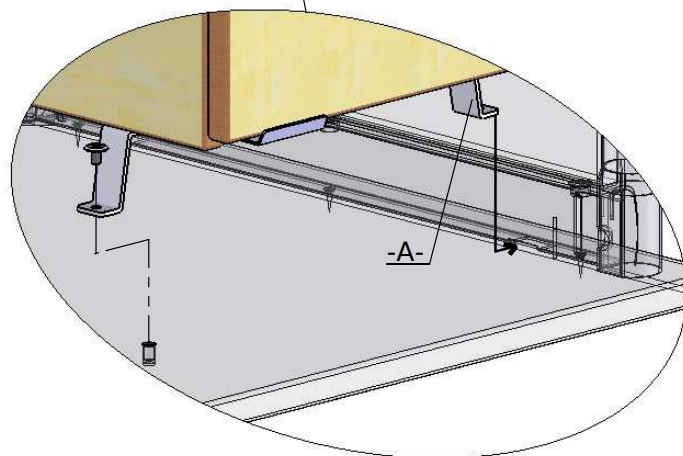
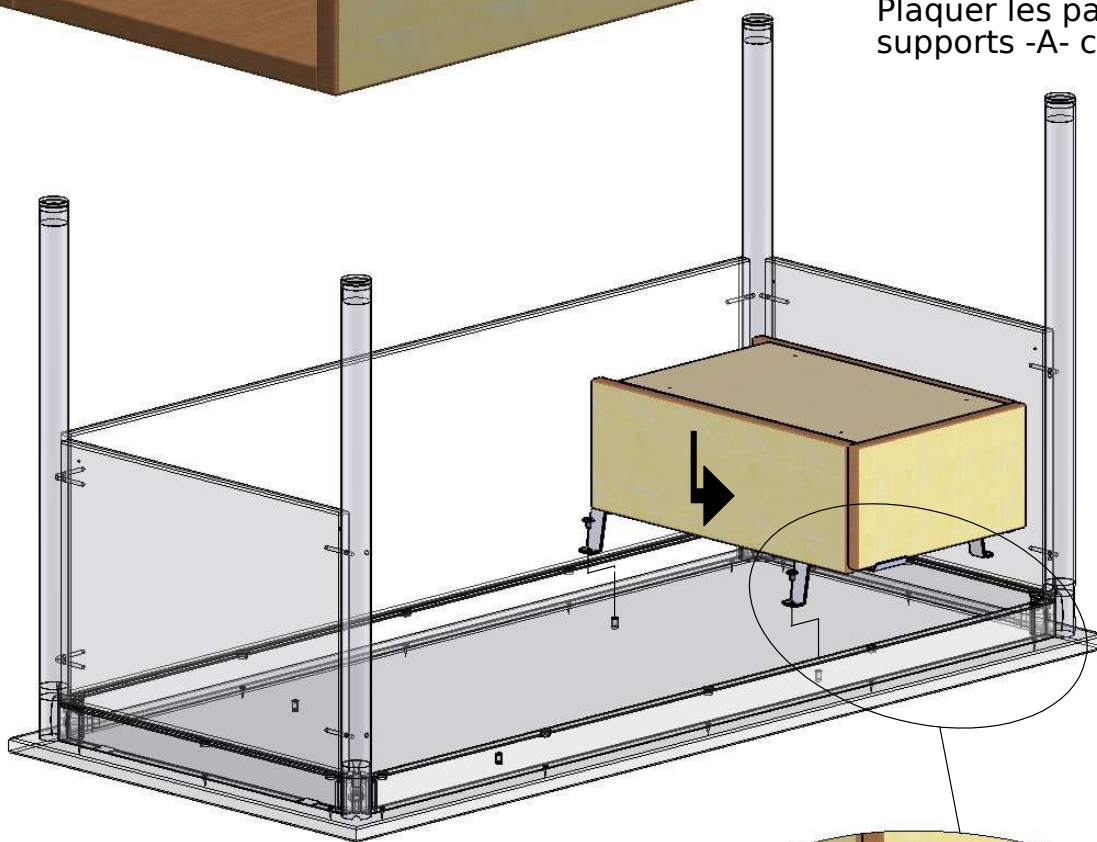
Validation BE:

NOTICE DE MONTAGE



Monter les supports bloc tiroir.
2 vis + écrous à l'avant et 2 à l'arrière.

Plaquer les pattes percées des supports -A- contre le plateau.



Puis,
faites glisser l'ensemble caisson+supports
vers la traverse.
Insérer jusqu'en butée les supports dans
les entailles
des traverses du cadre
Visser les 2 vis dans les inserts.

Marché 416861

LAFA
COLLECTIVITÉS

Ce plan est notre propriété et ne peut être reproduit
ou communiqué sans notre autorisation écrite

Date :

10/04/2024

Plan :

B09-05-MONA11