

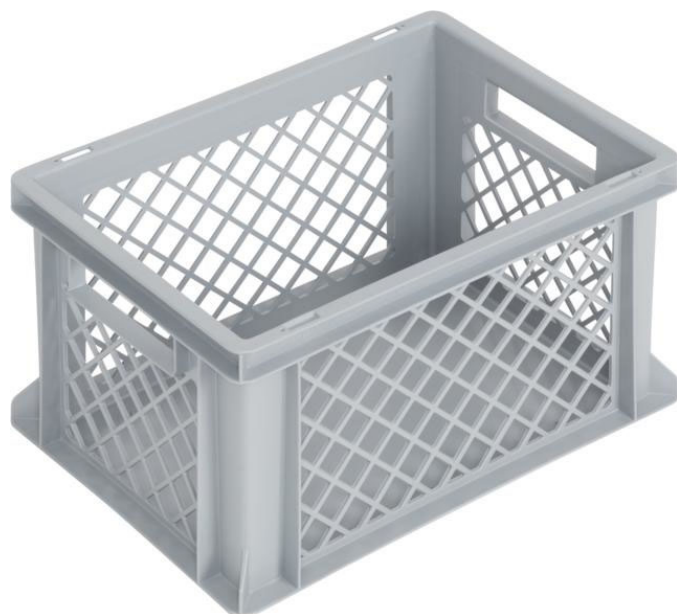
BAC GERBABLE 20 LITRES : 400 x 300 x 220 mm

Description :

Ce bac gerbable de 20 litres avec parois ajourées et fond plein est la solution idéale pour le stockage et le transport de vos produits. Facile à prendre en main grâce à ses poignées ouvertes, ce bac est empilable afin de vous offrir un gain de place considérable. Ses parois ajourées permettent une circulation permanente de l'air afin de protéger le contenu de votre bac des accumulations d'eau et d'humidité due à la condensation.

Caractéristiques :

- Référence : 139120220118
- Dim. ext. : 400 x 300 x 220 mm
- Dim. int. : 358 x 258 x 217 mm
- Hauteur utile : 201 mm
- Hauteur d'empilage : 207 mm
- Poids : 0,945 kg
- Charge individuelle : 40 kg
- Résistance au gerbage : 500 kg
- Capacité : 20 litres
- Coloris : gris
- Fond plein
- Parois ajourées
- Résistance température minimum : -20°C
- Résistance température maximum : 80° C
- Poignées : 2 ouvertes



Avantages :

- Bac compatible au contact alimentaire
- 100 % recyclable
- Volume interne maximisé grâce à sa base et ses parois droites
- Facile d'utilisation grâce à ses poignées ergonomiques
- Bac norme Europe permettant de s'empiler facilement et d'être compatible avec les palettes Europe
- Résistant aux chocs, températures extrêmes et produits chimique grâce à sa fabrication en polypropylène