

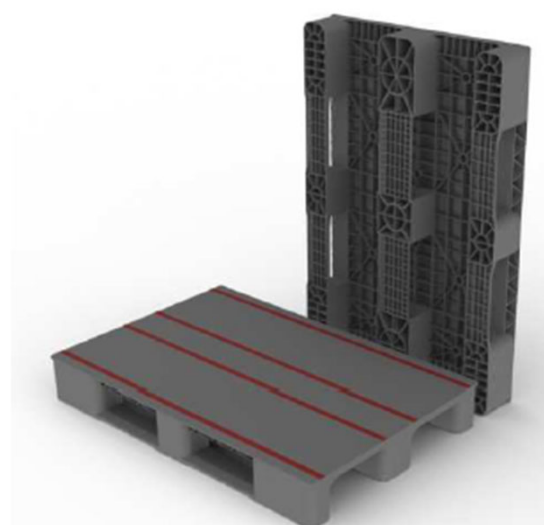
## **PALETTE PLASTIQUE SUR 3 SEMELLES – 1 200 x 800 mm**

### **Description :**

Cette palette robuste, aux dimensions de 1 200 x 800 x 150 mm, est spécialement conçue pour les charges lourdes avec une charge utile maximale de 4 000 kg et une charge dynamique de 1 000 kg. Résistante aux UV et aux intempéries, elle est idéale pour une utilisation en extérieur. Son design innovant facilite le lavage et le séchage rapide, garantissant une hygiène optimale. Fabriquée en matériau recyclable, elle résiste à des températures de -20°C à +40°C, offrant une solution durable et efficace pour vos besoins logistiques.

### **Caractéristiques :**

- Référence : P1208RMPPA3SAR
- Dim. ext. : 1 200 x 800 x 150 mm
- Poids : 13 kg
- Charge utile: 4 000 kg
- Charge dynamique max : 1 000 kg
- Coloris : noir
- Résistance température minimum : -20°C
- Résistance température maximum : 40° C



### **Avantages :**

- Fabriquée en polypropylène 100% recyclable
- Les palettes pour charges lourdes sont résistantes aux UV et aux intempéries
- Leur design permet un lavage et un séchage rapide.

