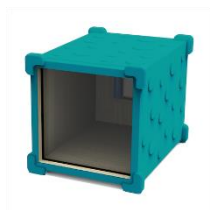


Projecteur de la petite enfance TTS



Un nouveau projecteur unique et passionnant, conçu par nous spécifiquement pour permettre aux enfants de créer, de construire et d'explorer de manière indépendante et en toute sécurité tout en s'engageant dans des scénarios d'ombre et de lumière magiques et impressionnants.

Jeu collaboratif basé sur STIAM Lumière LED longue durée - sans danger pour les jeunes yeux
Comprend une veste de protection.

Allumez simplement le projecteur et placez-le où vous le souhaitez pour créer un effet lumineux sur le mur. Il peut être positionné sur des blocs, une table et au sol, selon la taille de l'espace lumineux avec lequel vous souhaitez travailler. Les enfants peuvent placer, équilibrer, positionner et construire toutes sortes d'œuvres d'art, puis voir comment elles se transforment en œuvres d'ombre imaginatives. Expérimentez avec les propriétés et les couleurs.

Quels modèles vont émerger ? Les objets prennent une toute nouvelle identité lorsqu'ils sont sous forme d'ombre.

Quelle scène allez-vous construire à partir de pièces détachées et de matériaux trouvés ? Voyez comment un élément simple est manipulé en une forme lumineuse impressionnante et inspirante. C'est vraiment un jeu ouvert où l'enfant est l'inventeur, le designer, le scientifique et où sa curiosité et son exploration peuvent l'aider à faire des découvertes fascinantes.

Il est conçu pour ces raisons spécifiques, pour que l'enfant soit inventif, entouré d'effets magiques et le tout dans un contexte sécuritaire. Il y a une gamme de suggestions incluses pour donner de l'inspiration et des provocations pour l'apprentissage. Recherchez nos idées sur le type de ressources et de matériel que vous pouvez incorporer dans la pièce, créant ainsi d'excellentes opportunités d'apprentissage interdisciplinaire et proposant des scénarios merveilleux, indépendants et amusants.

L'enfant est capable d'allumer, de positionner et de manœuvrer le projecteur. Comme pour toutes les activités d'apprentissage, la supervision d'un adulte est requise et un adulte devra recharger la batterie.

Avec sa batterie rechargeable intégrée offrant environ 5 heures de fonctionnement continu, il élimine le risque de trébuchement et le risque de haute tension des rétroprojecteurs traditionnels alimentés sur secteur. Il peut être chargé à partir de n'importe quelle source

d'alimentation USB, telle que des chargeurs de téléphone, des ordinateurs portables et des banques d'alimentation.

De plus, la source de lumière LED efficace et longue durée signifie que l'unité reste froide au toucher et a été testée selon la dernière norme de luminosité et d'émission de lumière bleue EN62471 pour garantir qu'elle est sans danger pour les jeunes yeux. Les conseils sur ce qui est sûr sont à juste titre très exigeants et tous les appareils légers ne seront pas adaptés.

Le projecteur est fait de bois robuste et contient deux panneaux transparents à l'avant qui empêchent les enfants de s'approcher trop près de la lumière à l'arrière du projecteur. L'espace entre les panneaux transparents permet d'insérer des glissières qui peuvent ensuite être projetées sur le mur. Le projecteur a également comme caractéristique supplémentaire une gaine extérieure en silicone. Cela rend la conception plus robuste pour répondre aux besoins d'un environnement d'apprentissage chargé.

En raison de toutes ces mesures, il peut être utilisé indépendamment par les enfants à partir de 3 ans, mais avec une adulte en deça.