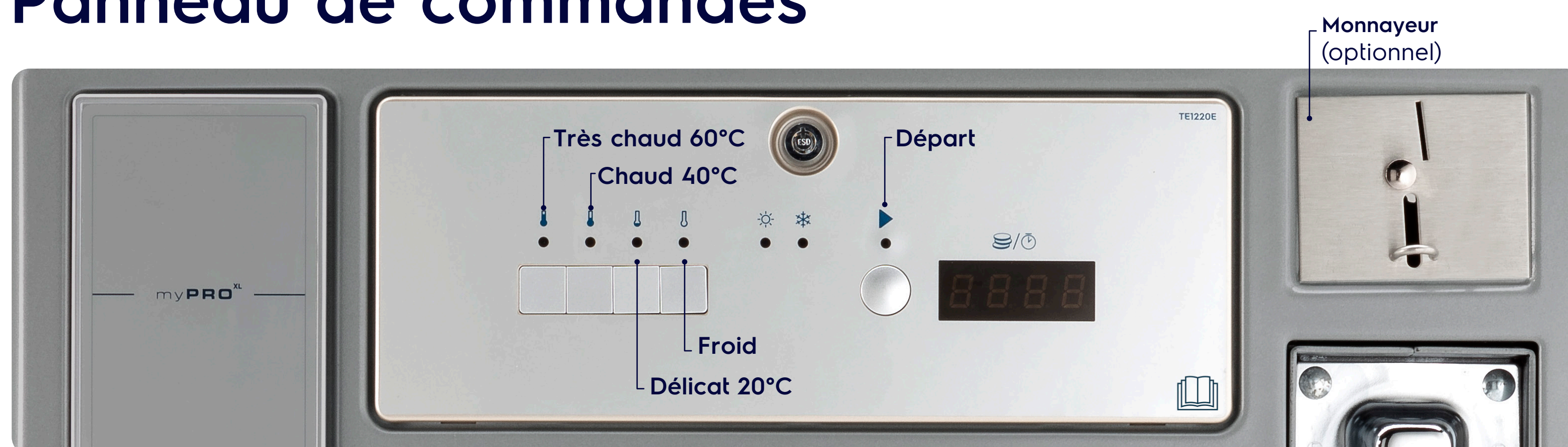


Instructions d'utilisation du sèche-linge myPRO^{XL}

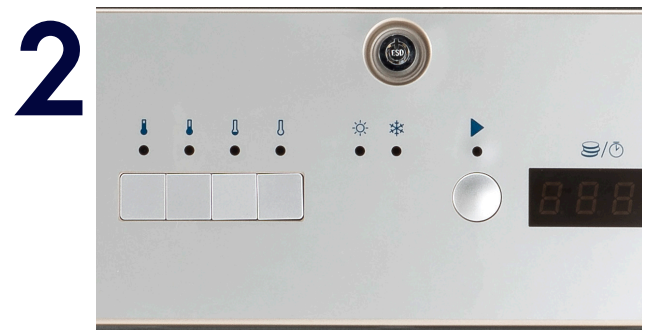
Panneau de commandes



Instructions



Ouvrir la porte
et charger la
machine



Choisir un
programme



(insérer pièce/jeton si
version avec monnayeur)
Appuyer sur ►
pour démarrer
le programme



Le séchage est terminé
lorsque le signal
sonore retentit

Programmes



Très chaud* 60°C
(idéal pour un
cycle hygiène)



Délicat 20°C

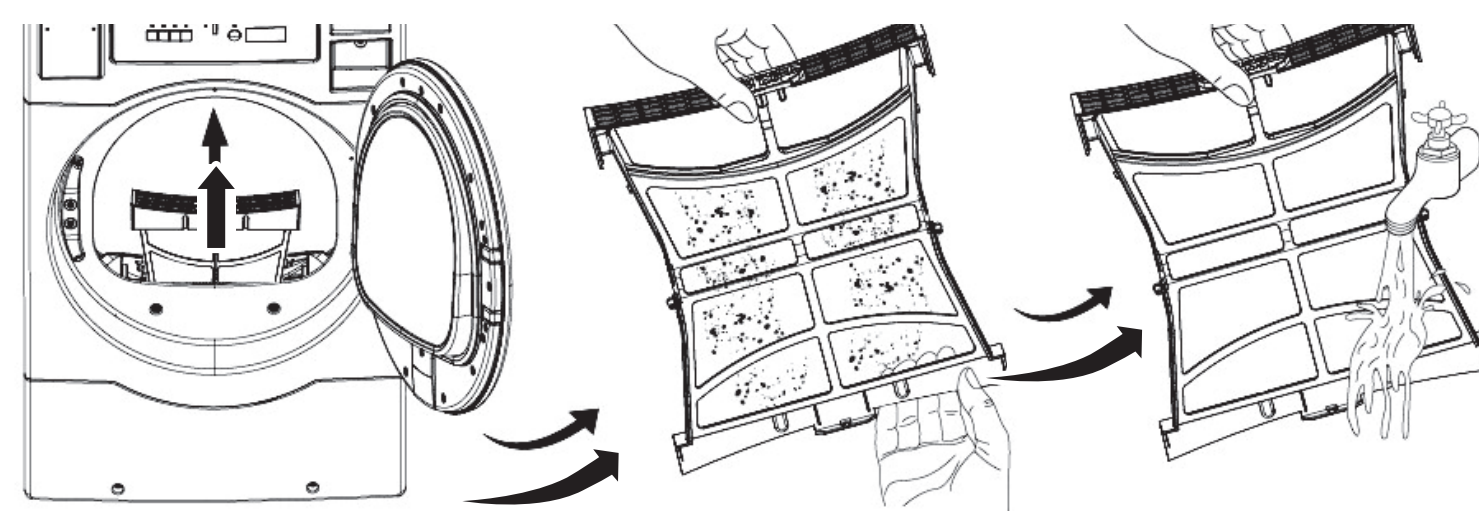


Chaud 40°C



Sans chauffage

Nettoyage du filtre



Retirer les peluches avec votre main après chaque
dans les parties internes après chaque cycle de
séchage pour une meilleure performance
Nettoyer à l'eau si nécessaire.