



# Rop Cam<sup>SW-8000P</sup>

## Caractéristiques

Résolution de l'image du fond d'œil:

- Champ de vision central  $\geq 30$  LP / mm
- Champ de vision (moyen) ( $\pm 22,5^\circ$ )  $\geq 20$  LP / mm intermédiaire

Champ d'acquisition du fond d'œil:

- $130^\circ$

Caméra:

- Haute résolution, haute sensibilité, CMOS de qualité médicale.

Résolution:

- $\geq 4$  mégapixels

Méthode de prise de vue:

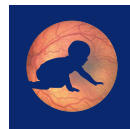
- Prise de vue unique et continue, mode vidéo.

Résolution d'image vidéo et fréquence d'images:

- Résolution: 2048x2048, 30fps.

Source d'éclairage:

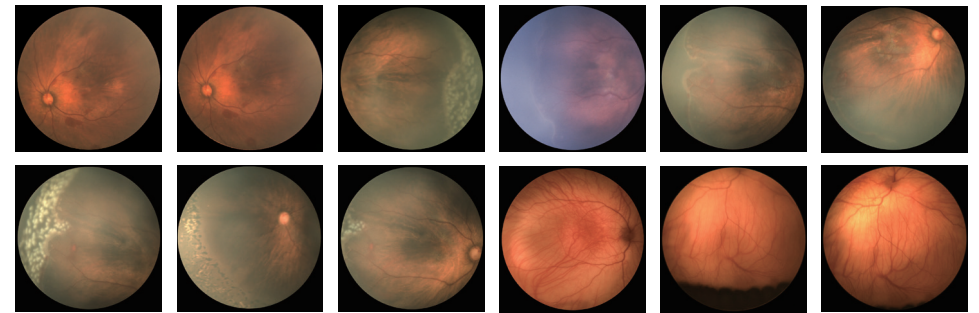
- Nouvelle source de lumière LED, la longueur d'onde est de 480 ~ 700nm
- La bande de lumière bleue nocive a été supprimée afin qu'il n'y ait aucun dommage de photochimie ultraviolette et dommage photothermiques dans le proche infrarouge.
- Le champ de lumière circulaire a un éclairage uniforme, meilleur pour la qualité de l'image.
- Intensité de la source lumineuse 0 - 48 000 Lux.
- Protection automatique de la source lumineuse
- L'indice de rendu des couleurs (IRC) n'est pas inférieur à 85, la température de couleur est de 2700K.
- Réglage de la luminosité de la source lumineuse: intensité de la source lumineuse est affichée numériquement, 256 niveaux réglables en continu.



## Rop Cam<sup>SW-8000P</sup>



## Rop Cam<sup>SW-8000P</sup>



## Système de logiciel:

- Deux images quelconques peuvent être imprimées côte à côte.
- Réglage du contraste, de la luminosité, du rouge, du vert et du bleu sur trois tons.
- Annotations, marqueurs, lésions locales agrandies et fonctions de gestion.

## Base de données:

- Nom, pièce d'identité, date de naissance, etc.
- Il peut classer et stocker les patients examinés par différents types de patients et de médecins en fonction de leurs besoins.
- Les images et les données peuvent être importées et exportées par lots séparés.
- Stockage local des données et gestion des sauvegardes.

Tianjin Suowei Electronic Technology Co., Ltd.

Address: 2nd Floor, E-1 Building, No. 6, Zhuyuan Road,  
Huayuan Industrial Zone, Nankai District, Tianjin, China

**Sanotek**  
UN REGARD D'AVANCE SUR L'OPHTALMOLOGIE  
L'Agora du Luberon, 83 rue Jacquard  
84120 Pertuis - FRANCE